

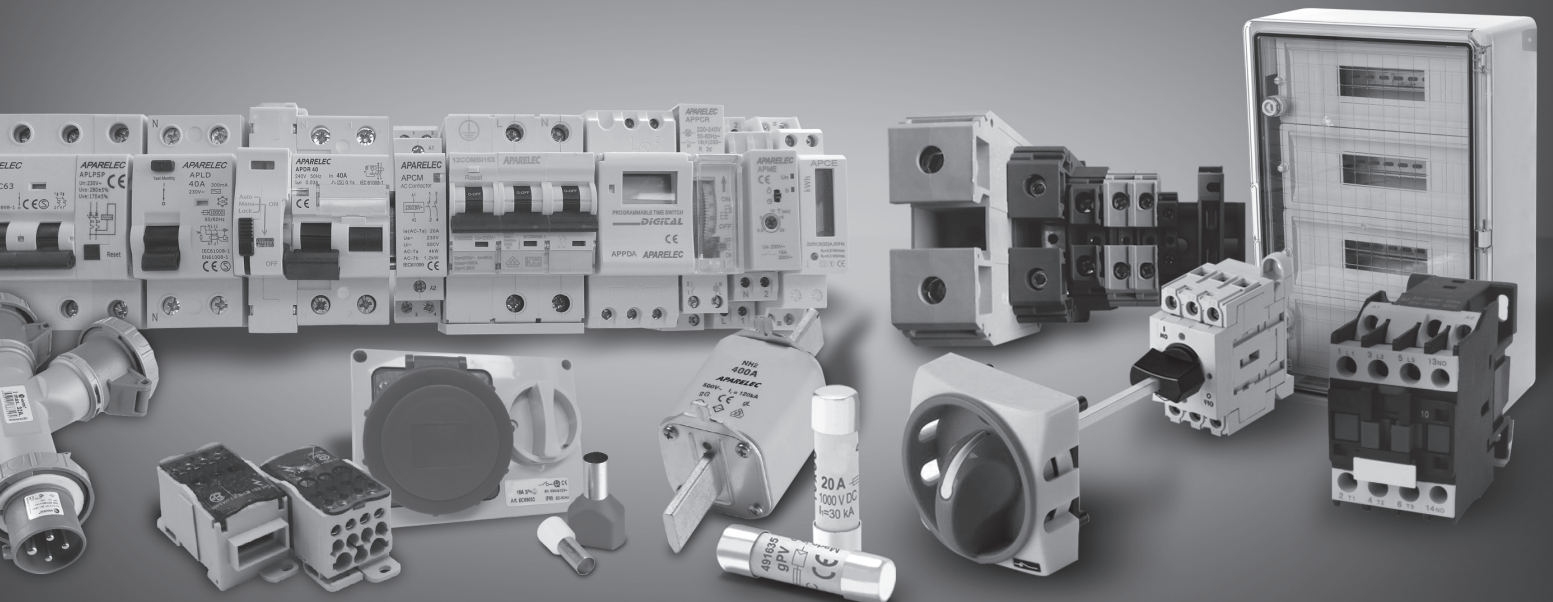
PROTECCIÓN ELÉCTRICA

CATÁLOGO

2021

TARIFA

APARELEC



01. | PROTECCIÓN AUTOMÁTICA

INTERRUPTORES AUTOMÁTICOS MAGNETOTÉRMICOS	4 - 5
ACCESORIOS MODULARES TIPO APF63	5
ACCESORIOS MODULARES TIPO APFI125	5
INTERRUPTORES AUTOMÁTICOS MAGNETOTÉRMICOS DPN ..	6
INTERRUPTORES MAGNETOTÉRMICOS Y DIFERENCIAL AUTOREARMABLE INMUNIZADO	6
INTERRUPTORES DIFERENCIALES	7
INTERRUPTORES DIFERENCIALES INMUNIZADOS	7
DIFERENCIAL AUTOREARMABLE INMUNIZADOS 2 Y 4 POLOS	7
CONTACTORES MODULARES	8
INTERRUPTORES EN CAJA MOLDEADA	9
ACCESORIOS CAJAS MOLDEADAS	9 - 10
CONTACTO AUXILIAR	10
ANALIZADOR DE REDES LCD	10
RELÉ DIGITALES 900ELR	11
TRANSFORMADORES TOROIDALES 900ELR	11
INTERRUPTORES SECCIONADORES	12
SECCIONADORES DE CORTE EN CARGA	13
EJE PROLONGADOR	13
SECCIONADORES DE CORTE EN CARGA	13
CONMUTADORES DE CORTE EN CARGA	14
GUARDAMOTORES	14
ACCESORIO	14
CONTACTORES INDUSTRIALES	15
ACCESORIOS CONTACTORES INDUSTRIALES	16
RELÉS TÉRMICOS	16
PROTECTORES SOBRETENSIONES	17 - 18
PROGRAMADORES DIGITALES	19
CONTADORES DE ENERGÍA	19
MINUTERO DE ESCALERA	19

02. | TOMAS DE CORRIENTE

CLAVIJAS AÉREAS BAJA TENSIÓN (CAE)	20
BASES AEREAS BAJA TENSIÓN (BAE)	20
BASES PARA CUADRO INCLINADAS (BCI)	21
BASES CON INTERRUPTOR DE BLOQUEO	21
ACCESORIOS CAJA PARA CONVERTIR LAS BASES EN MURALES ..	21
BASES MURALES (BAM)	22
ADAPTADORES MÚLTIPLES DE 3 SALIDAS	23
BASES GOMA IP44 CON TAPA	24
CLAVIJA GOMA IP44	24
BASE TRIPLE GOMA CON TAPA IP44	24
BASES PARA CARRIL DIN	24
BASES DOMÉSTICAS PARA CAJAS DE DISTRIBUCIÓN (BDO) BRIDA 50 X 50	24
ADAPTADORES CETAC A SCHUKO	25
ADAPTADORES SCHUKO A CETAC	25

03. | CONEXIÓN

BORNES BIMETÁLICOS	26
REGLETAS DE CONEXIÓN	26
DERIBORNAS 2 DERIVACIONES	27
DERIBORNAS 4 DERIVACIONES	27
PEINE DE CONEXIÓN, PIA	27
ACCESORIOS	27
REGLETAS DE HILO PASANTE 8 POLOS DE POLIAMIDA	28
BORNES DE HILO PASANTE 1 POLO DE POLIAMIDA	28

CONECTORES "PUSH-IN" RÁPIDOS	28
BLOQUES DE DISTRIBUCIÓN	29 - 30
ACCESORIOS	30
BORNES DE CARRIL CONEXIÓN POR TORNILLO	31
TAPA FINAL PARA BORNE DE PASO TARSA	31
SEPARADOR PARA BORNES DE PASO RSA	31
TOPE DE SUJECCIÓN TORSA	31
BORNES CARRIL CONEXIÓN SIN TORNILLOS	32
BORNES CARRIL CONEXIÓN SIN TORNILLOS DE DOBLE PISO ..	32
SEÑALIZADORES PARA BORNES DE PASO RSA	33
BORNES DE CONEXIÓN A TIERRA RSA PE	33
BORNES DE POTENCIA CON CONEXIÓN POR TORNILLO BNP ..	33
TAPA DE PROTECCIÓN PARA BORNES DE POTENCIA BNP ...	33
BORNES DE CONEXIÓN SECCIONABLE TBD 4	33
BORNES PORTAFUSIBLES RSP	33
BORNES GRAN POTENCIA PARA CONDUCTORES DE COBRE O ALUMINIO	34
PRODUCTOS PARA INSTALACIONES DE ENLACE	35
PUNTERAS AISLADAS	36
TERMINALES DE COBRE	37
HERRAMIENTAS PARA EL CRIMPADO	37

04. | ENVOLVENTES

CAJAS DISTRIBUCIÓN SECTOR DOMÉSTICO Y TERCIARIO	38
CAJAS INDUSTRIALES	39
CAJAS INDUSTRIALES CON BASES MONTADAS SIN CABLEAR ..	39
CAJAS MURALES ABS	40
CAJAS MURALES METÁLICAS	41
ACCESORIOS	41
CAJAS DE SECCIONAMIENTO DE TIERRA	42
CAJAS PARA PROTECCIÓN	42
ARMARIOS DE TELECOMUNICACIONES	43

05. | ACCESORIOS PARA MONTAJE DE CUADROS

MANDO Y SEÑALIZACIÓN	44 - 45
PILARETES ELEVADORES	46
ACCESORIO PARA PRECINTAR PILARETES ELEVADORES	46
TUERCAS INSERTABLES	46
TUERCAS DESLIZANTES CUADRADAS Y RECTANGULARES ...	46
AISLADORES TERMOPLÁSTICOS	47
AISLADOR ECONÓMICO / POLIAMIDA	47
BRIDAS DE CONEXIÓN Y DERIVACIÓN	47
GUÍA PERFORADA METÁLICA	48
SOPORTE INCLINADO PARA CARRIL DIN	48
CANAleta RANURADA	48
TUBO TERMORRETRÁCTIL DE POLIOLEFINA LIBRE DE HALÓGENOS	49
TUBO TERMORRETRÁCTIL AMARILLO/VERDE DE POLIOLEFINA LIBRE DE HALÓGENOS	49
CINTA AISLANTE ADHESIVA DE PVC AUTOEXTINGUIBLE 0,15X19MM	50
BRIDAS SUJETACABLES DE NYLON	50
TACOS BRIDA DE NYLON	51
BASE CUADRADA 27X27 CON BIADHESIVO	51
TACO SNX TRACCIÓN/EXPANSIÓN	51
ABRAZADERAS PARA TUBO	51

06. MECANISMOS

MECANISMOS SERIE ESTANCA IP54	52
-------------------------------------	----

07. SISTEMA NH

CARTUCHOS FUSIBLES NH gG 500V	53 - 54
CARTUCHOS FUSIBLES NH aM 500V 690V	55
CARTUCHOS FUSIBLES NH gG 690V	56
CARTUCHOS FUSIBLES NH CON PERCUTOR gG 500V	57
CARTUCHOS FUSIBLES NH CON PERCUTOR aM 500V 690V ..	58
FUSIBLES NH PARA SEMICONDUCTORES aR	59
FUSIBLES NH PARA PROTECCIÓN BATERÍAS gS	60
FUSIBLES NH PARA PROTECCIÓN DE BATERIAS E INVERSORES..	61
BASES NH PARA PROTECCIÓN DE BATERIAS E INVERSORES ...	61
SECCIONADOR EN CARGA PARA FUSIBLES NH	62 - 63
BASE UNIPOLAR CERRADA - SECCIONABLE EN CARGA (BUC) CON INDICADOR LUMINOSO DE FUSIÓN	63
BASES PORTAFUSIBLES NH	64
BASES DE NEUTRO SECCIONABLES	64
MICRORRUPTORES PARA FUSIBLES NH	65
CUCHILLAS NEUTRAS NH	65
DISTANCIADORES PARA FORMAR BASES TRIPOLARES	65
PLACAS SEPARADORAS PARA BASES NH	65
MANETAS EXTRACTORAS PARA FUSIBLE NH	65

08. SISTEMA DO

FUSIBLES DO	66
BASES DO	67
TAPONES ROSCADOS DO	67
TAPAS PROTECTORAS DO	67
ANILLOS DE AJUSTE DO	68
ANILLOS DE ADAPTACIÓN DO	68
MUELLE DE ADAPTACIÓN DO	68

09. SISTEMA CILÍNDRICO

FUSIBLES CILÍNDRICOS INDUSTRIALES gG	69 - 70
FUSIBLES CILÍNDRICOS DOMÉSTICOS gG	70
NEUTROS	70
FUSIBLES CILÍNDRICOS INDUSTRIALES aM	71
FUSIBLES ULTRARÁPIDOS PARA SEMICONDUCTORES aR	72
FUSIBLES ULTRARÁPIDOS PARA SEMICONDUCTORES gR	73
BASES PORTAFUSIBLES MODULARES PMX	74
ACCESORIOS BASES PORTAFUSIBLES MODULARES PMX	74
BASES PORTAFUSIBLES SECCIONABLES INDUSTRIALES SC ..	75
BASES PORTAFUSIBLES COMPACTAS PMC	75
BASES PORTAFUSIBLES PARA FUSIBLES ULTRARÁPIDOS	76
CAJAS DE ALUMBRADO PÚBLICO / COFREDS	76
BASES PORTAFUSIBLES MONTAJE EN PANEL	76
CONTACTO PINZA PARA FUSIBLE Ø10	76

10. SISTEMA D

FUSIBLES D	77
BASES D	78
TAPONES ROSCADOS D	78
TORNILLOS DE AJUSTE D	78

11. ELECTRÓNICA

FUSIBLES CILÍNDRICOS CRISTAL 5 X 20	79
BASES PORTA-FUSIBLES 5 X 20	79
FUSIBLES CILÍNDRICOS CERÁMICOS 5 X 20	80
FUSIBLES CILÍNDRICOS CRISTAL 6 X 32	81
BASES PORTAFUSIBLES 6 X 32	81
FUSIBLES CILÍNDRICOS CERÁMICOS 6 X 32	82
FUSIBLES CILÍNDRICOS CRISTAL 6 X 24	82
FUSIBLE PLANO (METROPOL)	82
FUSIBLES PARA MULTIMETROS	82

12. AUTOMOCIÓN

FUSIBLES UNIVERSALES ENCHUFABLES	83
FUSIBLES UNIVERSALES ENCHUFABLES MINI	83
FUSIBLES UNIVERSALES ENCHUFABLES MAXI	83

13. PROTECCIONES PARA INST. FOTOVOLTÁICAS

INTERRUPTORES MAGNETOTÉRMICOS PARA INSTALACIONES FOTOVOLTÁICAS	84
PROTECTOR SOBRETENSIONES TRANSITORIO PARA INSTALACIONES FOTOVOLTÁICAS	84
INTERRUPTOR SECCIONADOR PARA INSTALACIONES FOTOVOLTÁICAS	84
ACCESORIOS CONECTORES MC4 SOLAR	84
SISTEMA CILÍNDRICO 10x38 gPV	85
SISTEMA CILÍNDRICO 14x51 gPV	85
SISTEMA CILÍNDRICO 10x85 y 14x85 gPV	85
SISTEMA CILÍNDRICO 22x65 gPV	85
SISTEMA NH1 gPV	86
SISTEMA NH2 gPV	86
SISTEMA NH3 gPV	86
SISTEMA NH Y NHXL CONEXIÓN PLETINAS	86
SISTEMA NH XL1500 VDC	86

14. TRANSFORMADORES

TRANSFORMADORES MONOFÁSICOS DE MANDO TR21	87
TRANSFORMADORES MONOFÁSICOS DE POTENCIA TR22 ...	87
TRANSFORMADORES MONOFÁSICOS DE MANDO Y SEGURIDAD O SEPARACIÓN TR28 2.2	87
AUTOTRANSFORMADORES TRIFÁSICOS REVERSIBLES TIPO SECO TRT30	88
TRANSFORMADORES TRIFÁSICOS DE AISLAMIENTO TRT33 ..	88
TRANSFORMADORES DE SEGURIDAD MONOFÁSICOS PARA FOCOS DE PISCINA TR26	89
TRANSFORMADORES DE SEGURIDAD PARA FOCOS DE PISCINA "ESPECIAL LED" TR26	89
TRANSFORMADORES DE INTENSIDAD	90



INTERRUPTORES AUTOMÁTICOS MAGNETOTÉRMICOS



In (A)	POLOS	ICC (kA)	MÓDULOS (18 mm)	UD. CAJA	TIPO	REFERENCIA	PRECIO €
6	1P	6	1	12	APL	210000	4,00
10	1P	6	1	12	APL	210001	4,00
16	1P	6	1	12	APL	210002	4,00
20	1P	6	1	12	APL	210003	4,00
25	1P	6	1	12	APL	210004	4,00
32	1P	6	1	12	APL	210005	4,00
40	1P	6	1	12	APL	210006	4,41
50	1P	6	1	12	APL	210007	4,41
63	1P	6	1	12	APL	210008	4,41

NORMATIVAS:

IEC/EN 60898
IEC/EN 60947-2 **



In (A)	POLOS	ICC (kA)	MÓDULOS (18 mm)	UD. CAJA	TIPO	REFERENCIA	PRECIO €
6	2P	6	2	6	APL	210030	5,89
10	2P	6	2	6	APL	210031	5,89
16	2P	6	2	6	APL	210032	5,89
20	2P	6	2	6	APL	210033	5,89
25	2P	6	2	6	APL	210034	5,89
32	2P	6	2	6	APL	210035	5,89
40	2P	6	2	6	APL	210036	6,52
50	2P	6	2	6	APL	210037	6,52
63	2P	6	2	6	APL	210038	6,52



In (A)	POLOS	ICC (kA)	MÓDULOS (18 mm)	UD. CAJA	TIPO	REFERENCIA	PRECIO €
10	3P	6	3	4	APL	210105	18,26
16	3P	6	3	4	APL	210106	18,26
20	3P	6	3	4	APL	210107	18,26
25	3P	6	3	4	APL	210108	18,26
32	3P	6	3	4	APL	210109	18,26
40	3P	6	3	4	APL	210110	20,30
50	3P	6	3	4	APL	210111	20,30
63	3P	6	3	4	APL	210112	20,30
80	3P	10	3	4	APFI125	110237	77,22
100	3P	10	3	4	APFI125	110238	77,22
125	3P	10	3	4	APFI125	110239	77,22

HOMOLOGACIONES:



NORMATIVAS:

IEC/EN 60898
60947-2**

In (A)	POLOS	ICC (kA)	MÓDULOS (18 mm)	UD. CAJA	TIPO	REFERENCIA	PRECIO €
10	4P	6	4	3	APL	210125	24,33
16	4P	6	4	3	APL	210126	24,33
20	4P	6	4	3	APL	210127	24,33
25	4P	6	4	3	APL	210128	24,33
32	4P	6	4	3	APL	210129	24,33
40	4P	6	4	3	APL	210130	27,07
50	4P	6	4	3	APL	210131	27,07
63	4P	6	4	3	APL	210132	27,07
80	4P	10	4	3	APFI125	110247	99,70
100	4P	10	4	3	APFI125	110248	99,70
125	4P	10	4	3	APFI125	110249	99,70



ACCESORIOS MODULARES TIPO APF63

	UD. CAJA	TIPO	REFERENCIA	PRECIO €
Bobina de mínima tensión	1	APL	213100	33,20
Bobina de emisión corriente	1	APL	213101	33,20



ACCESORIOS MODULARES TIPO APFI125

DESCRIPCIÓN	UD. CAJA	TIPO	REFERENCIA	PRECIO €
Bobina de mínima tensión 230v ca	1	APFI125MT	113204	39,61
Bobina de emisión corriente 230v ca	1	APFI125EC	113205	39,61
Contacto auxiliar 1NO+1NC	1	APFI125	113300	17,95



Para interruptores automáticos magnetotérmicos para instalaciones fotovoltaicas consultar página 84.

PRECIOS MEJORADOS



INTERRUPTORES AUTOMÁTICOS MAGNETOTÉRMICOS DPN 4,5 kA

In (A)	CURVA	POLOS	MÓDULOS (18 mm)	UD. CAJA	TIPO	REFERENCIA	PRECIO €
*6	C	1+N	1	12	APF321N	110010	6,00
*10	C	1+N	1	12	APF321N	110011	6,00
*16	C	1+N	1	12	APF321N	110012	6,00
*20	C	1+N	1	12	APF321N	110013	6,00
*25	C	1+N	1	12	APF321N	110014	6,00
*32	C	1+N	1	12	APF321N	110015	6,00

NORMATIVAS:

IEC/EN 60898



NEW!

DPN 6 kA

In (A)	CURVA	POLOS	MÓDULOS (18 mm)	UD. CAJA	TIPO	REFERENCIA	PRECIO €
10	C	1+N	1	12	APL1N	210011	10,00
16	C	1+N	1	12	APL1N	210012	10,00
20	C	1+N	1	12	APL1N	210013	10,00
25	C	1+N	1	12	APL1N	210014	10,00
32	C	1+N	1	12	APL1N	210015	10,00

NORMATIVAS:

IEC/EN 60898



PRECIOS MEJORADOS

INTERRUPTORES MAGNETOTÉRMICOS Y DIFERENCIAL AUTOREARMABLE INMUNIZADO CLASE A

In (A)	CURVA	POLOS	SENSIBILIDAD	MÓDULOS (18 mm)	UD. CAJA	REFERENCIA	PRECIO €
16	C	1+N	30 mA	1	1	111316	247,00
25	C	1+N	30 mA	1	1	111325	247,00

NORMATIVAS:

IEC/EN 61009-1



NORMATIVAS:
IEC/EN 61008-1

INTERRUPTORES DIFERENCIALES



CLASE AC

In (A)	POLOS	MÓDULOS (18 mm)	UD. CAJA	TIPO	SENSIBILIDAD	REFERENCIA	PRECIO €
25	2P	2	1	APLD	30mA	211000	22,37
40	2P	2	1	APLD	30mA	211001	22,37
63	2P	2	1	APLD	30mA	211002	26,11
25	2P	2	1	APLD	300mA	211100	22,37
40	2P	2	1	APLD	300mA	211101	22,37
63	2P	2	1	APLD	300mA	211102	26,11

In (A)	POLOS	MÓDULOS (18 mm)	UD. CAJA	TIPO	SENSIBILIDAD	REFERENCIA	PRECIO €
25	4P	4	1	APLD	30mA	211010	70,63
40	4P	4	1	APLD	30mA	211011	70,63
63	4P	4	1	APLD	30mA	211012	75,37
25	4P	4	1	APLD	300mA	211110	70,63
40	4P	4	1	APLD	300mA	211111	70,63
63	4P	4	1	APLD	300mA	211112	75,37
80	4P	4	1	APLD	300mA	211113	189,80
100	4P	4	1	APLD	300mA	211114	218,27

Clase	AC
Intensidad cortocircuito	10kA **
Clase limitación	3
Tensión nominal	230/400V c.a.
Grado de protección	IP 20

Sección máx. conexión	35 mm **
Endurancia	eléctrica 100000 ** mecánica 20000 **

Certificados



INTERRUPTORES DIFERENCIALES INMUNIZADOS CLASE A

In (A)	POLOS	SENSIBILIDAD	REFERENCIA	PRECIO €
40	2	30mA	212001	50,52
40	4	30mA	212011	125,84
40	4	300mA	212111	125,84



DIFERENCIAL AUTOREARMABLE INMUNIZADOS 2 Y 4 POLOS CLASE A

In (A)	POLOS	SENSIBILIDAD	REFERENCIA	PRECIO €
40	2	30mA	111184	199,90
63	2	30mA	111185	213,90
40	2	300mA	111189	199,90
63	2	300mA	111190	213,90
40	4	30mA	111194	226,70
63	4	30mA	111195	240,00
40	4	300mA	111199	226,70
63	4	300mA	111200	240,00



NORMATIVAS:
UNE - EN61008

In:	63A
Sensibilidad	30mA o 300 mA
Frecuencia	50 / 60 Hz
Tensión nominal	240 VAC

Módulos	3/5
Poder de corte	10 kA
Clase	A

CONTACTORES MODULARES

In (A)	V (Ue)	CONTACTOS	V (Uc)	UD. CAJA	TIPO	MÓDULOS	REFERENCIA	PRECIO €
20	230	2NO	230	12	APCM	1	116001	20,90
25	230	2NO	230	12	APCM	1	116002	20,90
40	230	2NO	230	6	APCM	2	116006	39,26
63	230	2NO	230	6	APCM	2	116007	39,26
40	400	4NO	230	4	APCM	3	116003	54,90
63	400	4NO	230	4	APCM	3	116004	54,90
100	400	4NO	230	3	APCM	6	116008	161,33



NORMATIVAS:

- IEC/EN 61095
- IEC/EN 60947-4-1



INTERRUPTORES EN CAJA MOLDEADA

3P

Regulación electromecánica

In (A)	POLOSU (vca)	Ics (kA)	AJUSTE (A)	UD. CAJA	TIPO	REFERENCIA	PRECIO €
125	3	690	100 ÷ 125	1	APF160	112900	156,00
160	3	690	128 ÷ 160	1	APF160	112901	156,00
N 200	3	690	160 ÷ 200	1	APF250	112907	270,00
250	3	690	200 ÷ 250	1	APF250	112902	270,00
N 315	3	690	252 ÷ 315	1	APF400	112908	596,00
400	3	690	320 ÷ 400	1	APF400	112903	596,00
630	3	690	504 ÷ 630	1	APF630	112904	1.070,00
800	3	690	640 ÷ 800	1	APF800	112905	1.180,00

Umbral térmico regulable: 0'8 In ÷ 1 In

Montaje vertical y horizontal

Protección del neutro

50 ÷ 60 Hz



INTERRUPTORES EN CAJA MOLDEADA

4P

Regulación electromecánica

In (A)	POLOS	U (vca)	PODER DE CORTE		UD. CAJA	TIPO	REFERENCIA	PRECIO €
			Ics (kA)	AJUSTE (A)				
125	4	690	36	100 ÷ 125	1	APF160	112910	202,00
160	4	690	36	128 ÷ 160	1	APF160	112911	202,00
N 200	4	690	36	160 ÷ 200	1	APF250	112921	357,00
250	4	690	36	200 ÷ 250	1	APF250	112912	357,00
N 315	4	690	65	252 ÷ 315	1	APF400	112922	596,00
400	4	690	65	320 ÷ 400	1	APF400	112913	709,00
630	4	690	65	504 ÷ 630	1	APF630	112914	1.283,00
800	4	690	85	640 ÷ 800	1	APF800	112915	1.497,00

NORMATIVAS:

IEC/EN 60947-2



ACCESORIOS CAJAS MOLDEADAS

Bobina emisión / disparo

TIPO	U (V)	REFERENCIA	PRECIO €
APF160	230	112920	41,00
APF250	230	112925	41,00
APF400	230	112930	84,00
APF630	230	112932	84,00
APF800	230	112933	84,00

Bobina de mínima tensión

TIPO	U (V)	REFERENCIA	PRECIO €
APF160	230	112935	84,00
APF250	230	112938	84,00
APF400	230	112940	117,00
APF630	230	112942	117,00
APF800	230	112944	117,00

ACCESORIOS CAJAS MOLDEADAS



Mando rotativo

TIPO	POLOS	REFERENCIA	PRECIO €
APF160	3	112950	39,00
APF250	3	112951	45,00
APF400	3	112952	67,00
APF630	3	112953	79,00
APF800	3	112954	88,00
APF160	4	112960	39,00
APF250	4	112961	45,00
APF400	4	112962	67,00
APF630	4	112963	79,00
APF800	4	112964	88,00

CONTACTO AUXILIAR



TIPO	CONTACTOS	REFERENCIA	PRECIO €
APF-160	1NA + 1NC	112980	17,00
APF-250	1NA + 1NC	112981	17,00
APF-400	1NA + 1NC	112982	34,00
APF-630	1NA + 1NC	112983	34,00
APF-800	1NA + 1NC	112984	34,00



ANALIZADOR DE REDES LCD

PARÁMETROS ELÉCTRICOS MEDIDOS	MONTAJE	REFERENCIA	PRECIO €
-------------------------------	---------	------------	----------

Tensión individual y media (L-L / L-N)
 Intensidad individual y media (L-L / L-N)
 Frecuencia
 RPM
 contador horario

Panel VAF36A-230-CE **137,62**

TRMS

Presisión: $\pm 0.5\%$

Pantalla LCD retroiluminada de 0.56"

Intensidad del primario: 5A

~10.000A

Intensidad del secundario: T.I./5A

Tensión del primario: 100V~500kVAC

Medida: 19~516VAC (L-L) Y 11~300VAC (L-N)

Tipos de conexión: Trifásica (3 o 4 hilos),
 Bifásica (3 hilos) o Monofásica (2 hilos)

Tensión auxiliar: 240VAC ($\pm 20\%$), 50/60Hz

Grado de protección: IP65



NORMATIVAS:

IEC 60947-2
62020
61000-6-3
CISPR-11
CISPR-12

RELÉ DIGITALES 900ELR

TENSIÓN AUXILIAR	REFERENCIA	PRECIO
230V AC (45~65Hz)	900ELR-2-230VC	172,70

Display 3 dígitos retroiluminados	Retardo a la alimentación: 0.5s~99.9s
Indicaciones de estado mediante LEDs	Tiempo de rearme: 0s~99.9s
Clase A detecta corrientes de fuga alternas y continuas. Inmunizado.	Histéresis ajustable: 5~40% del valor
Rearme: manual y Automático	Contactos: 2NOC (5A, 250VAC)
Sensibilidad: 0.010A~30A	TEST y RESET mediante pulsador frontal y remoto.
Prealarma ajustable: 50%~100% de la sensibilidad ajustada.	Dimensiones: 2 módulos DIN (36mm)
Tiempo de disparo: 0s~99.9s	



TRANSFORMADORES TOROIDALES 900ELR

DIÁMETRO INTERNO (mm)	REFERENCIA	PRECIO
35	CBCT-35-1	66,30
70	CBCT-70-1	84,50
120	CBCT-120-1	144,00
210	CBCT-210-1	332,20
310	CBCT-310-1	498,30

Frecuencia de trabajo: 47~63 Hz	Diseño compacto
Sobrecarga continua: 1000A	Fijación por tornillos
Sobrecarga térmica: 40 kA	



INTERRUPTORES SECCIONADORES

Paro de emergencia

Montaje Panel/Puerta

In (A)	POLOS	Fijación/Montaje	UD. CAJA	REFERENCIA	PRECIO €
20	3	panel/puerta	1	DS0203RRL6	31,85
40	3	panel/puerta	1	DS0403RRL6	36,11
63	3	panel/puerta	1	DS0633RRL6	83,12
100	3	panel/puerta	1	DS1003RRL6	110,07
20	4	panel/puerta	1	DS0204RRL6	38,73
40	4	panel/puerta	1	DS0404RRL6	43,05
63	4	panel/puerta	1	DS0634RRL6	99,57
100	4	panel/puerta	1	DS1004RRL6	132,59

Montaje Fondo Armario (incluye mando a puerta + eje prolongado)

In (A)	POLOS	Fijación/Montaje	UD. CAJA	REFERENCIA	PRECIO €
20	3	Rail din/tllos	1	DS0203BAL6	45,79
40	3	Rail din/tllos	1	DS0403BAL6	50,11
63	3	Rail din/tllos	1	DS0633BAL6	92,05
100	3	Rail din/tllos	1	DS1003BAL6	119,00
20	4	Rail din/tllos	1	DS0204BAL6	52,74
40	4	Rail din/tllos	1	DS0404BAL6	57,05
63	4	Rail din/tllos	1	DS0634BAL6	108,44
100	4	Rail din/tllos	1	DS1004BAL6	141,46

Montaje Fondo Armario

In (A)	POLOS	Fijación/Montaje	UD. CAJA	REFERENCIA	PRECIO €
125	3	Rail din/tllos	1	DS1253BFCD	141,52
160	3	Rail din/tllos	1	DSF1603BFCD	169,81
125	4	Rail din/tllos	1	DS1254BFCD	192,91
160	4	Rail din/tllos	1	DSF1604BFCD	231,47
125/160	3..4	Mando a puerta	1	FINBAL6LQ5	19,53
125/160	3..4	Eje Prolongado 200mm	1	PALBLP200	12,30

Información técnica

Funcion ON-OFF

Mandos Candables

Normativa IEC60947-3

Grado protección Mandos IP66

Grado protección Cuerpo IP20

Eje prolongador 175mm (+-20)

Medidas mando 67x67

Tensión de empleo

690V

Tensión de aislamiento

690V / 800V

**Para interruptores seccionadores de 1000 a 1500 VDC
consultar página 84.**



HOMOLOGACIONES:



HOMOLOGACIONES:



SECCIONADORES DE CORTE EN CARGA

Montaje fondo armario



POLOS	INTENSIDAD AC22B/400V (A)	POTENCIA AC3/400V (kW)	REFERENCIA	PRECIO
3	160	80	AYGL160A3	69,43
3	250	100	AYGL250A3	107,89
3	400	220	AYGL400A3	230,81
3	630	315	AYGL630A3	291,20
3	1000	560	AYGL1000A3	864,07
3	1250	560	AYGL1250A3	958,06
3	1600	560	AYGL1600A3	1.053,27
4	160	80	AYGL160A4	80,29
4	250	100	AYGL250A4	124,64
4	400	220	AYGL400A4	281,46
4	630	315	AYGL630A4	367,23
4	1000	560	AYGL1000A4	1.100,97
4	1250	560	AYGL1250A4	1.227,44
4	1600	560	AYGL1600A4	1.343,76

Tensión de empleo: 750VAC (50/60Hz)

Tensión de aislamiento Ui: 1000V

Función: ON-OFF

Bloqueo opcional por candado

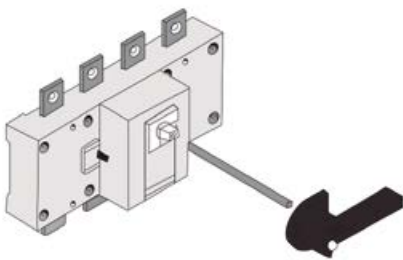
NORMATIVAS:

IEC 60947-3



EJE PROLONGADOR

LONGITUD	COMPATIBLE CON	REFERENCIA	PRECIO €
360 mm	AYGL 160A÷1600A	ASRYGL	28,85



NORMATIVAS:

IEC 60947-3

SECCIONADORES DE CORTE EN CARGA

Montaje fondo armario con mando en puerta

POLOS	INTENSIDAD AC22B/400V (A)	POTENCIA AC3/400V (kW)	REFERENCIA	PRECIO
3	160	80	AYGL160A3J	95,21
3	250	100	AYGL250A3J	133,78
3	400	220	AYGL400A3J	264,81
3	630	315	AYGL630A3J	330,59
3	1000	560	AYGL1000A3J	894,72
3	1250	560	AYGL1250A3J	999,88
3	1600	560	AYGL1600A3J	1.103,61
4	160	80	AYGL160A4J	107,79
4	250	100	AYGL250A4J	150,12
4	400	220	AYGL400A4J	311,71
4	630	315	AYGL630A4J	405,70
4	1000	560	AYGL1000A4J	1.155,98
4	1250	560	AYGL1250A4J	1.296,87
4	1600	560	AYGL1600A4J	1.400,19

Tensión de empleo: 750VAC (50/60Hz)

Tensión de aislamiento Ui: 1000V

Función: ON-OFF

Bloqueo opcional por candado

Eje prolongador: 230MM AYGL63 ÷ 100 / 360 mm AYGL160 ÷ 1600



NORMATIVAS:

IEC 60947-3

CONMUTADORES DE CORTE EN CARGA

In (A)	POLOS	POTENCIA AC3/400V	Hz	TIPO	REFERENCIA	PRECIO €
160	3	80	50	APCCC	112702	179,00
250	3	100	50	APCCC	112704	277,00
400	3	220	50	APCCC	112706	594,00
160	4	80	50	APCCC	112802	217,00
250	4	100	50	APCCC	112804	340,00
400	4	220	50	APCCC	112806	746,00

* Otras necesidades, consultar.

GUARDAMOTORES APMG 32

TIPO	RANGO/AJUSTE	CAPACIDAD DE CORTE										UD. CAJA	REFERENCIA	PRECIO €
		230/240V		400/415V		400V		500V		690V				
		Icu(kA)	Ics(kA)	Icu(kA)	Ics(kA)	Icu(kA)	Ics(kA)	Icu(kA)	Ics(kA)	Icu(kA)	Ics(kA)			
N 1	0.63-1	100	100	100	100	100	100	100	100	100	100	1	120001	37,90
N 1,6	1-1.6	100	100	100	100	100	100	100	100	100	100	1	120002	37,90
N 2,5	1.6-2.5	100	100	100	100	100	100	100	100	3	2	1	120003	37,90
4	2.5-4	100	100	100	100	100	100	100	100	3	2	1	120004	37,90
6.3	4-6.3	100	100	100	100	50	50	50	50	3	2	1	120006	37,90
10	6-10	100	100	100	100	15	10	10	10	3	2	1	120010	37,90
14	9-14	100	100	6	2	6	2	6	2	3	2	1	120014	37,90
18	13-18	100	100	6	2	6	2	6	2	3	2	1	120018	37,90
23	17-23	50	50	6	2	6	2	6	2	3	2	1	120023	37,90
25	20-25	50	50	6	2	6	2	6	2	3	2	1	120025	37,90
32	24-32	50	50	6	2	6	2	6	2	3	2	1	120032	37,90

PROTECCIONES

Térmica (sobrecorriente)

Magnética (cortocircuito)

Distancia arco 50 mm



NORMATIVAS:

IEC 60947-2

IEC 60947-4-1

GUARDAMOTORES APMG 80



TIPO	RANGO/AJUSTE	POTENCIAS NOMINALES ESTÁNDAR DE MOTORES TRIFÁSICOS AC3							UD. CAJA	REFERENCIA	PRECIO €
		220V	380V	415V	440V	500V	660V	690V			
40	25-40	11	18.5	22	22	25	33	1	120040	131,00	
63	40-63	15	30	33	33	40	55	1	120063	131,00	
80	56-80	20	40	45	45	55	63	1	120080	131,00	

ACCESORIOS



DESCRIPCIÓN	CONTACTOS	REFERENCIA	PRECIO €
Contacto auxiliar frontal APMG 32	1NO + 1NC	120033	10,89
Contacto auxiliar lateral APMG 32	1NO + 1NC	120034	11,89
N Contacto auxiliar lateral APMG 80	1NO + 1NC	120035	12,00
Caja plástica IP55		120045	20,20
Caja plástica IP55 + pulsador de emergencia		120046	27,20



**CONTACTORES INDUSTRIALES TRIPOLARES
3P (3NO) VAC**

9A A 95A

In (A)	Motor 400vac/AC3 Kw	CV	CONTACTO AUXILIAR	UD.CAJA	REFERENCIA	PRECIO €
9	4	5,5	1NO	1	116100	19,88
9	4	5,5	1NC	1	116101	19,88
12	5,5	7,5	1NO	1	116102	21,37
12	5,5	7,5	1NC	1	116103	21,37
18	7,5	10	1NO	1	116104	23,04
18	7,5	10	1NC	1	116105	23,04
25	11	15	1NO	1	116106	33,77
25	11	15	1NC	1	116107	33,77
32	15	20	1NO	1	116108	45,69
32	15	20	1NC	1	116109	45,69
40	18,5	25	1NO+1NC	1	116110	77,88
50	22	30	1NO+1NC	1	116111	81,42
65	30	40	1NO+1NC	1	116112	83,20
80	37	50	1NO+1NC	1	116113	140,49
95	45	60	1NO+1NC	1	116114	144,83

In (A)	Motor 400vac/AC3 Kw	CV	CONTACTO AUXILIAR	UD.CAJA	REFERENCIA	PRECIO €
9	4	5,5	1NO	1	116115	19,88
9	4	5,5	1NC	1	116116	19,88
12	5,5	7,5	1NO	1	116117	21,37
12	5,5	7,5	1NC	1	116118	21,37
18	7,5	10	1NO	1	116119	23,04
18	7,5	10	1NC	1	116120	23,04
25	11	15	1NO	1	116121	33,77
25	11	15	1NC	1	116122	33,77
32	15	20	1NO	1	116123	45,69
32	15	20	1NC	1	116124	45,69
40	18,5	25	1NO+1NC	1	116125	77,88
50	22	30	1NO+1NC	1	116126	81,42
65	30	40	1NO+1NC	1	116127	83,20
80	37	50	1NO+1NC	1	116128	140,49
95	45	60	1NO+1NC	1	116129	144,83



**CONTACTORES INDUSTRIALES TETRAPOLARES
4P (4NO) VAC**

12A A 40A

In (A)	Motor 400vac/AC3 Kw	CV	UD.CAJA	REFERENCIA	PRECIO €
12	5,5	7,5	1	116130	27,01
25	11	15	1	116131	40,47
40	18,5	25	1	116132	87,96

In (A)	Motor 400vac/AC3 Kw	CV	UD.CAJA	REFERENCIA	PRECIO €
12	5,5	7,5	1	116133	27,01
25	11	15	1	116134	40,47
40	18,5	25	1	116135	87,96



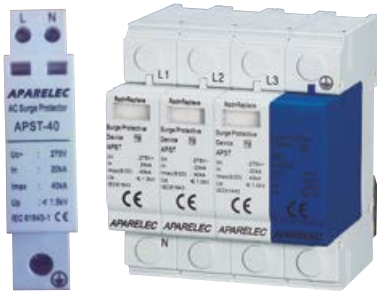
ACCESORIOS CONTACTORES INDUSTRIALES

DESCRIPCIÓN	CONTACTO	UD.CAJA	REFERENCIA	PRECIO €
Contacto auxiliar frontal	1NO + 1NC	1	116136	3,96
	2NO + 2NC	1	116137	6,13
Contacto auxiliar lateral	1NO + NC	1	116138	9,89



RELÉS TÉRMICOS

(A)	UD.CAJA	REFERENCIA	PRECIO €
0,10 0,16	1	116139	21,47
0,16 0,25	1	116140	21,47
0,25 0,40	1	116141	21,47
0,40 0,63	1	116142	21,47
0,63 1,00	1	116143	21,47
1,00 1,60	1	116144	21,47
1,60 2,50	1	116145	21,47
2,50 4,00	1	116146	21,47
4,00 6,00	1	116147	21,47
5,50 8,00	1	116148	21,47
7,00 10,00	1	116149	21,47
9,00 13,00	1	116150	21,47
12,00 18,00	1	116151	21,47
17,00 25,00	1	116152	21,47
23.0-32.0	1	116153	35,03
28.0-36.0	1	116154	35,03
23.0-32.0	1	116155	55,00
30.0-40.0	1	116156	55,00
37.0-50.0	1	116157	55,00
48.0-65.0	1	116158	55,00
55.0-70.0	1	116159	55,00
63.0-80.0	1	116160	55,00
80.0-93.0	1	116161	55,00



NORMATIVAS:
IEC/EN 61643-1

PROTECTOR SOBRETENSIONES TRANSITORIAS TIPO 2 CLASE C



Monofásicos								
POLOS	I max (kA)	VDC	In (kA)	UD. CAJA	TIPO	MÓDULOS	REFERENCIA	PRECIO €
1P+N+T	40	275	20	1	APST	1	118001	44,00
1P+N+T	40	275	20	1	APST	2	118002	60,00

Trifásicos								
POLOS	I max (kA)	VDC	In (kA)	UD. CAJA	TIPO	MÓDULOS	REFERENCIA	PRECIO €
3P+N+T	40	440	20	1	APST	4	118003	110,00

Protección de cabecera
Onda ensayo 8/20
Protección equipos electrónicos contra sobretensiones de origen atmosférico y de maniobra.



NORMATIVAS:
IEC/EN 61643-1
EN 61643-11

PROTECTOR SOBRETENSIONES TRANSITORIAS TIPO 1+2 CLASE B+C



Trifásicos								
POLOS	I max (kA)	VAC	In (kA)	UD. CAJA	TIPO	MÓDULOS	REFERENCIA	PRECIO €
1P+N+T	100	240	50	1	APST	4	118012	177,78
3P+N+T	100	400	50	1	APST	8	118013	368,85

Protección equipos electrónicos contra sobretensiones de origen atmosférico y de maniobra.
Protección de cabecera
Onda ensayo 8/20
Onda ensayo 10/350

 Para protectores de sobretensiones transitorias para instalaciones fotovoltaicas consultar página 84.



PROTECTOR SOBRETENSIONES PERMANENTES

Permanentes + IGA 2P



Monofásicos					
In(A)	UV	TIPO	MÓDULOS	REFERENCIA	PRECIO €
16	230	APLPSP+IGA	3	219001.16	45,33
20	230	APLPSP+IGA	3	219001.20	45,33
25	230	APLPSP+IGA	3	219001.25	45,33
32	230	APLPSP+IGA	3	219001.32	45,33
40	230	APLPSP+IGA	3	219001.40	45,90
50	230	APLPSP+IGA	3	219001.50	45,90
63	230	APLPSP+IGA	3	219001.63	45,90



Permanentes + IGA 4P

Trifásicos					
In(A)	UV	TIPO	MÓDULOS	REFERENCIA	PRECIO €
25	400	APLPSP+IGA	7	219003.25	106,67
32	400	APLPSP+IGA	7	219003.32	106,67
40	400	APLPSP+IGA	7	219003.40	110,00
50	400	APLPSP+IGA	7	219003.50	110,00
63	400	APLPSP+IGA	7	219003.63	110,00



Permanentes para IGA, 80A, 100A, 125A y cajas moldeadas

Utilizar con la bobina de disparo correspondiente a la protección elegida

Relés de control de tensión



Redes trifásicas con neutro				
RANGO DE RED V	RETARDO S	SALIDA 3A/250 V	REFERENCIA	PRECIO €
~220÷440 F-F ~127÷254 F-N	3	1 NANC	AYX741NA	83,48

Subtensión: 0% ÷ -20% de Un 220 ÷ 440 F-N

Sobretensión: 0% ÷ +20% de Un 127 ÷ 254 F-N

Asimetría: >10%

Secuencia de fase

Fallo de fase



PROTECTOR SOBRETENSIONES COMBINADO

Permanentes + Transitorias



Monofásicos							
In (A)	POLOS	I max (kA)	VAC	UD. CAJA	MÓDULOS	REFERENCIA	PRECIO €
25	1P+N+T	10	220	1	3	12COMBI125	84,00
32	1P+N+T	10	220	1	3	12COMBI132	84,00
40	1P+N+T	10	220	1	3	12COMBI140	90,00
63	1P+N+T	10	220	1	3	12COMBI163	99,00

Trifásicos							
In (A)	POLOS	I max (kA)	VAC	UD. CAJA	MÓDULOS	REFERENCIA	PRECIO €
25	3P+N+T	20		1	6	14COMBI125	138,00
32	3P+N+T	20		1	6	14COMBI132	138,00
40	3P+N+T	20		1	6	14COMBI140	148,00
63	3P+N+T	20		1	6	14COMBI163	162,00

NORMATIVAS:

- EN 50550
- IEC 60898-1
- IEC 61643-1





PROGRAMADOR DIGITAL SEMANAL

U (vca)	Hz	UD. CAJA	TIPO	RESEVA BATERIA	CONTACTO AUX.	REFERENCIA	PRECIO €
230/240	50/60	1	APPDS	3 años	1NOC	115001	42,04

PROGRAMADOR DIGITAL ASTRONÓMICO

U (vca)	Hz	UD. CAJA	TIPO	RESEVA BATERIA	CONTACTO AUX.	REFERENCIA	PRECIO €
230/240	50/60	1	APPDA	3 años	1NOC	115004	52,30

Programación amanecer /atardecer, verano invierno.
Manual o automamática.



PROGRAMADOR ANALÓGICO DIARIO

Con reserva 72h

U (vca)	Hz	UD. CAJA	TIPO	REFERENCIA	PRECIO €
230/240	50/60	1	APPCR	115002	52,57

Sin reserva

U (vca)	Hz	UD. CAJA	TIPO	REFERENCIA	PRECIO €
230/240	50/60	1	APPSR	115003	50,30



CONTADORES DE ENERGÍA

	U (vca)	Hz	MÓDULOS	CONTADOR	TIPO	MONTAJE	REFERENCIA	PRECIO €
MONOFASICO	230	50/60	1	Electrónico	APCE	CARRIL DIN	115100	59,90
TRIFASICO	400	50/60	4	Electrónico	APCE	CARRIL DIN	115105	199,95

- * Bornas precintables (antifraude)
- * Indicador led de consumo de energía
- * Contadores electromecánicos; con 2 módulos y otras necesidades, consultar.



MINUTERO DE ESCALERA

Ajustable 05 - 20 min / Consumo 5VA / Terminales 4 mm²

U (vca)	Hz	UD. CAJA	TIPO	REFERENCIA	PRECIO €
230/240	50/60	1	APME	114001	29,85

* Montaje 3 ó 4 hilos.



NORMATIVAS:
CEE
IEC/EN 60309

CLAVIJAS AÉREAS BAJA TENSIÓN (CAE)

50/60 FREC. HZ
POS. T 6H

In (A)	POLOS	TENSIÓN (V)	REFERENCIA IP 44	PRECIO €	REFERENCIA IP 67	PRECIO €
16	2P+T	200-250	31203010901	5,10	31213010900	11,82
	3P+T	380-415	31223011601	5,79	31233011600	12,44
	3P+N+T	380-415	31053011601	6,53	31063011600	13,13

In (A)	POLOS	TENSIÓN (V)	REFERENCIA IP 44	PRECIO €	REFERENCIA IP 67	PRECIO €
32	2P+T	200-250	31243010901	7,59	31253010900	14,44
	3P+T	380-415	31263011601	7,90	31273011600	15,06
	3P+N+T	380-415	31073011601	8,65	31083011600	15,68

In (A)	POLOS	TENSIÓN (V)	REFERENCIA IP 44	PRECIO €	REFERENCIA IP 67	PRECIO €
63	3P+T	380-415	-	-	31323011600	48,10
	3P+N+T	380-415	-	-	31343011600	51,40

In (A)	POLOS	TENSIÓN (V)	REFERENCIA IP 44	PRECIO €	REFERENCIA IP 67	PRECIO €
125	3P+T	380-415	-	-	31373011600	112,81
	3P+N+T	380-415	-	-	31383011600	119,40



BASES AEREAS BAJA TENSIÓN (BAE)

50/60 FREC. HZ
POS. T 6H

In (A)	POLOS	TENSIÓN (V)	REFERENCIA IP 44	PRECIO €	REFERENCIA IP 67	PRECIO €
16	2P+T	200-250	31203040900	6,53	31213040900	14,43
	3P+T	380-415	31223041601	7,65	31233041600	15,06
	3P+N+T	380-415	31053041600	8,65	31063041600	16,80

In (A)	POLOS	TENSIÓN (V)	REFERENCIA IP 44	PRECIO €	REFERENCIA IP 67	PRECIO €
32	2P+T	200-250	31243040901	9,64	31253040900	18,92
	3P+T	380-415	31263041601	10,33	31273041600	20,16
	3P+N+T	380-415	31073041600	11,01	31083041600	20,91

In (A)	POLOS	TENSIÓN (V)	REFERENCIA IP 44	PRECIO €	REFERENCIA IP 67	PRECIO €
63	3P+T	380-415	-	-	31323041600	55,07
	3P+N+T	380-415	-	-	31343041600	60,54

In (A)	POLOS	TENSIÓN (V)	REFERENCIA IP 44	PRECIO €	REFERENCIA IP 67	PRECIO €
125	3P+T	380-415	-	-	31373041600	112,81
	3P+N+T	380-415	-	-	31383041600	119,40

50/60 FREC. HZ

POS. T 6H



BASES PARA CUADRO INCLINADAS (BCI)

In (A)	POLOS	TENSIÓN (V)	REFERENCIA IP 44	PRECIO €	REFERENCIA IP 67	PRECIO €
16	2P+T	200-250	31203090900	7,40	31213090900	12,82
	3P+T	380-415	31223091600	8,27	31233091600	15,05
	3P+N+T	380-415	31053091600	8,96	31063091600	15,87

In (A)	POLOS	TENSIÓN (V)	REFERENCIA IP 44	PRECIO €	REFERENCIA IP 67	PRECIO €
32	2P+T	200-250	31243090900	9,96	31253090900	16,12
	3P+T	380-415	31263091600	10,95	31273091600	18,23
	3P+N+T	380-415	31073091600	11,57	31083091600	19,16

In (A)	POLOS	TENSIÓN (V)	REFERENCIA IP 44	PRECIO €	REFERENCIA IP 67	PRECIO €
63	3P+T	380-415	-	-	31323091600	46,48
	3P+N+T	380-415	-	-	31343091600	49,71

In (A)	POLOS	TENSIÓN (V)	REFERENCIA IP 44	PRECIO €	REFERENCIA IP 67	PRECIO €
125	3P+T	380-415	-	-	31373091600	99,56
	3P+N+T	380-415	-	-	31383091600	106,15

NORMATIVAS:

CEE

IEC/EN 60309



BASES CON INTERRUPTOR DE BLOQUEO (BASES PARA CUADRO) (BIB)

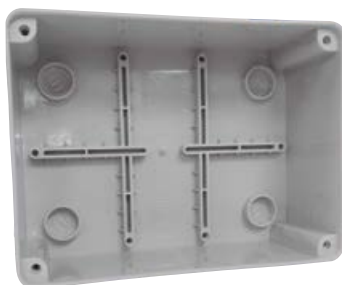
50/60 FREC. HZ

POS. T 6H

In (A)	POLOS	TENSIÓN (V)	REFERENCIA IP 67	PRECIO €
16	Horizontal	2P+T	094415	63,83
		3P+T	094417	72,97
		3P+N+T	094418	80,00

In (A)	POLOS	TENSIÓN (V)	REFERENCIA IP 67	PRECIO €
32	Horizontal	2P+T	094416	92,83
		3P+T	094419	101,27
		3P+N+T	094420	109,50

In (A)	POLOS	TENSIÓN (V)	REFERENCIA IP 67	PRECIO €
*63	Vertical	3P+T	094412	258,97
		3P+N+T	094413	279,50



ACCESORIOS

CAJA PARA CONVERTIR LAS BASES EN MURALES (BIB)



	REFERENCIA	PRECIO €
Horizontal	094421	5,40
Vertical	094414	14,73

50/60 FREC. Hz
POS. T 6h

BASES MURALES (BAM)



In (A)	POLOS	TENSIÓN (V)	REFERENCIA IP 44	PRECIO €	REFERENCIA IP 67	PRECIO €
16	2P+T	200-250	31203070900	9,27	31213060900	18,92
	3P+T	380-415	31223071600	9,96	31233061600	20,84
	3P+N+T	380-415	31053071600	10,64	31063061600	22,09

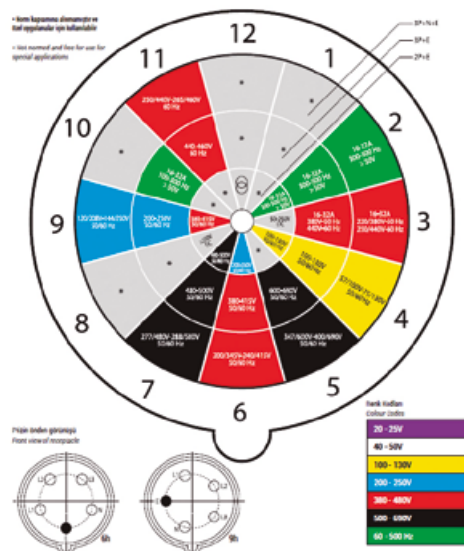


In (A)	POLOS	TENSIÓN (V)	REFERENCIA IP 44	PRECIO €	REFERENCIA IP 67	PRECIO €
32	2P+T	200-250	31243070900	13,25	31253070900	23,33
	3P+T	380-415	31263071600	13,94	31273071600	23,98
	3P+N+T	380-415	31073071600	14,62	31083071600	25,20



In (A)	POLOS	TENSIÓN (V)	REFERENCIA IP 67	PRECIO €
63	3P+T	380-415	31323071600	69,69
	3P+N+T	380-415	31343071600	76,28

In (A)	POLOS	TENSIÓN (V)	REFERENCIA IP 67	PRECIO €
125	3P+T	380-415	31373071600	165,88
	3P+N+T	380-415	31383071600	172,48



Bajo demanda podemos suministrar otros voltajes.



ADAPTADORES MÚLTIPLES DE 3 SALIDAS ENTRADA CABLE



In (A)	TENSIÓN(v)	ENTRADA	SALIDA	REFERENCIA	PRECIO €
16	415	CABLE	3 X BASE 3P+N+T	31055031600	65,46
16	415	CABLE	3 X BASE 3P+N+T	31065031600	79,21
32	240	CABLE	3 X BASE 2P+T	31245030900	65,21
32	240	CABLE	3 X BASE 2P+T	31255030900	79,83
32	415	CABLE	3 X BASE 3P+T	31265031600	69,75
32	415	CABLE	3 X BASE 3P+T	31275031600	86,30



ADAPTADORES MÚLTIPLES DE 3 SALIDAS ENTRADA CLAVIJA



In (A)	TENSIÓN(v)	ENTRADA	SALIDA	REFERENCIA	PRECIO €
16	415	1 X CLAVIJA 3P+N+T	3 X BASE 3P+N+T	31055131600	76,47
16	415	1 X CLAVIJA 3P+N+T	3 X BASE 3P+N+T	31065131600	95,88
32	240	1 X CLAVIJA 2P+T	3 X BASE 2P+T	31245130900	76,47
32	240	1 X CLAVIJA 2P+T	3 X BASE 2P+T	31255130900	96,13
32	415	1 X CLAVIJA 3P+T	3 X BASE 3P+T	31265131600	83,69
32	415	1 X CLAVIJA 3P+T	3 X BASE 3P+T	31275131600	103,85



NORMATIVAS:

CEE
IEC/EN 60309

BASES GOMA IP44 CON TAPA

In (A)	POLOS	TENSIÓN (V)	REFERENCIA	PRECIO €
16	2P+T	250	3101-304-0300	5,29

Otros colores bajo demanda.



CLAVIJA GOMA IP44

In (A)	POLOS	TENSIÓN (V)	REFERENCIA	PRECIO €
16	2P+T	250	3101-301-0300	3,75

Otros colores bajo demanda.



BASE TRIPLE GOMA CON TAPA IP44

In (A)	POLOS	ENTRADA (V)	SALIDA (V)	REFERENCIA	PRECIO €
16	2P+T	200-250	200-250	3101-314-0300	22,90
16	2P+T	380-415	200-250	3101-315-0300	24,89



BASES PARA CARRIL DIN

In (A)	POLOS	TENSIÓN (V)	FREC. Hz	REFERENCIA	PRECIO €
16	2P+T	250	50/60	092400	7,75



BASES DOMÉSTICAS PARA CAJAS DE DISTRIBUCIÓN (BDO) BRIDA 50 X 50

In (A)	POLOS	TENSIÓN (V)	BORNES DE CONEXIÓN	COLOR	REFERENCIA IP 55	REFERENCIA IP 67	PRECIO €
16	2P+T	250	Trasera	AZUL	3101-310-0900	-	4,98
	2P+T	250	Trasera	AZUL		3101-375-0900	14,77



ADAPTADORES CETAC A SCHUKO

In (A)	POLOS	ENTRADA (V)	SALIDA (V)	REFERENCIA	PRECIO €
16	2P+T	240	240	092406	14,58
N 16	3P+N+T	400	240	31057001600	37,33



ADAPTADORES SCHUKO A CETAC



In (A)	POLOS	ENTRADA (V)	SALIDA (V)	REFERENCIA	PRECIO €
16	2P+T	240	240	092407	14,58

BORNES BIMETÁLICOS



DE ESPARRAGO

REFERENCIA	UD. CAJA	PRECIO €
BBM.50.1.P	50	3,94
BBM.50.2.P	50	4,86
BBM.95.1.P	30	5,77
BBM.95.2.P	30	8,97
BBM.150.1P	25	7,98
BBM.150.2P	15	12,93
BBM.240.1P	15	14,33
BBM.240.2P	5	24,19

DE PALA 20 X 7

REFERENCIA	UD. CAJA	PRECIO €
BBMP.50.1.P	25	4,26
BBMP.50.2.P	25	5,46

CAPUCHÓN PROTECCIÓN BORNE

REFERENCIA	UD. CAJA	PRECIO €
CAPUCHON 50	25	0,29

REGLETAS DE CONEXIÓN



FLEXIBLES ESTÁNDAR - CE - COLOR NEGRO

TAMAÑO	(A)	UD. CAJA	(V)	REFERENCIA	PRECIO €
4 mm ²	24	10	450	REGLET2 N04	0,95
6 mm ²	32	10	450	REGLET2 N06	1,00
10 mm ²	57	10	500	REGLET2 N10	1,39
16 mm ²	76	10	500	REGLET2 N16	2,26
25 mm ²	101	10	750	REGLET2 N25	4,25

FLEXIBLES ESTÁNDAR - CE - COLOR BLANCO

TAMAÑO	(A)	UD. CAJA	(V)	REFERENCIA	PRECIO €
4 mm ²	24	10	450	REGLET2 B04	0,95
6 mm ²	32	10	450	REGLET2 B06	1,00
10 mm ²	57	10	500	REGLET2 B10	1,39
16 mm ²	76	10	500	REGLET2 B16	2,26
25 mm ²	101	10	750	REGLET2 B25	4,25



HOMOLOGACIONES:



NORMATIVAS:

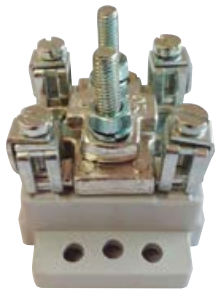
UNE EN 60998
IEC 998

Carcasa: Polipropileno
Temperatura trabajo: -5 a +85°C
Resistencia de calor: +130°C
Tornillos e insertos: Acero cincado



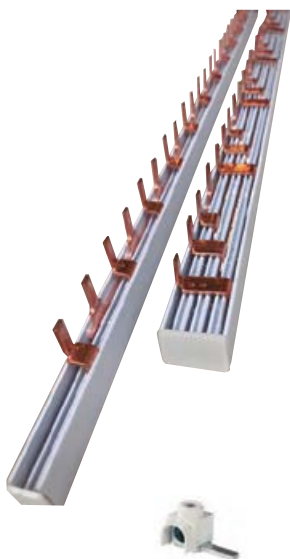
DERIBORNAS 2 DERIVACIONES

In (A)	TIPO	UD. CAJA	REFERENCIA	PRECIO €
200	1x95 + 2x35	1	DB 2 DV 95	14,83
280	1x150 + 2x35	1	DB2DV150	16,00
200	2x95 + 2x35	1	DB2DV95D	16,89
280	2x150 + 2x35	1	DB2DV150D	19,05



DERIBORNAS 4 DERIVACIONES

In (A)	TIPO	UD. CAJA	REFERENCIA	PRECIO €
200	1x95 + 4x35	1	DB 4 DV 95	15,78
280	1x150 + 4x35	1	DB4DV150	18,89
200	2x95 + 4x35	1	DB4DV95D	19,44
280	2x150 + 4x35	1	DB4DV150D	21,94



PEINE DE CONEXIÓN, PIA

In (A)	TIPO	UD. CAJA	REFERENCIA	PRECIO €
63	2P	1 m	PEI 2	25,47
N 63	3P	1 m	PEI 3	41,32
63	4P	1m	PEI 4	50,81

ACCESORIOS

DESCRIPCIÓN	TIPO	UD. CAJA	REFERENCIA	PRECIO €
TAPA FINAL	2P	1	TPEI 2	0,25
TAPA FINAL	3P	1	TPEI 3	0,35
TAPA FINAL	4P	1	TPEI 4	0,40
CONECTOR PARA AMPLIAR SECCIÓN (6-25 mm ²)		1	CON625	2,50
CONECTOR PARA AMPLIAR ENTRADA LATERAL (6-25 mm ²)		1	CON625L	3,95
CONECTOR PARA AMPLIAR ENTRADA LATERAL (6-50 mm ²)		1	CON650L	5,71

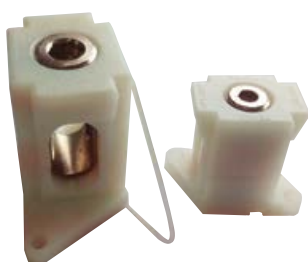


REGLETAS DE HILO PASANTE 8 POLOS DE POLIAMIDA

SECCION CABLE mm ²	UD. CAJA	DIMENSIONES mm			REFERENCIA	PRECIO €
		A	H	L		
16	10	28,5	24,0	204	R8HP16	14,25
25	10	28,5	27,2	214	R8HP25	17,54
35	10	28,5	29,3	224	R8HP35	24,16

NORMATIVAS:

CE (BS EN 60998)



BORNES DE HILO PASANTE 1 POLO DE POLIAMIDA

SECCION CABLE mm ²	UD. CAJA	DIMENSIONES mm						REFERENCIA	PRECIO €
		A	B	D	H	L	L1		
50	25	9,0	15	33,0	61	41,5	61	RE1HP50	7,94
70	20	11,0	17	38,0	65	47,0	70	RE1HP70	8,95
95	10	12,5	20	47,5	77	47,5	78	RE1HP95	15,65
120	5	14,5	32	38	61	56	68	RE1HP120	19,19



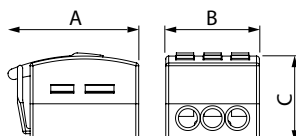
CONECTORES "PUSH-IN" RÁPIDOS - REUTILIZABLES CABLES RIGIDOS Y FLEXIBLES



POLOS	SECCION CABLE mm ²	UD. CAJA	(A)	(V)	IP	REFERENCIA	PRECIO €
2	0,2÷4	50	32	450	20	CON322	0,39
3	0,2÷4	50	32	450	20	CON323	0,50
5	0,2÷4	50	32	450	20	CON325	0,83

Temperatura trabajo: -5 a +85 °C
Resistencia de calor: +130°C

Medidas



CON322

A: 22 mm
B: 14 mm
C: 15 mm

CON323

A: 22 mm
B: 18 mm
C: 15 mm

CON325

A: 22 mm
B: 28 mm
C: 15 mm



HOMOLOGACIONES:



BLOQUES DE DISTRIBUCIÓN UK DTB

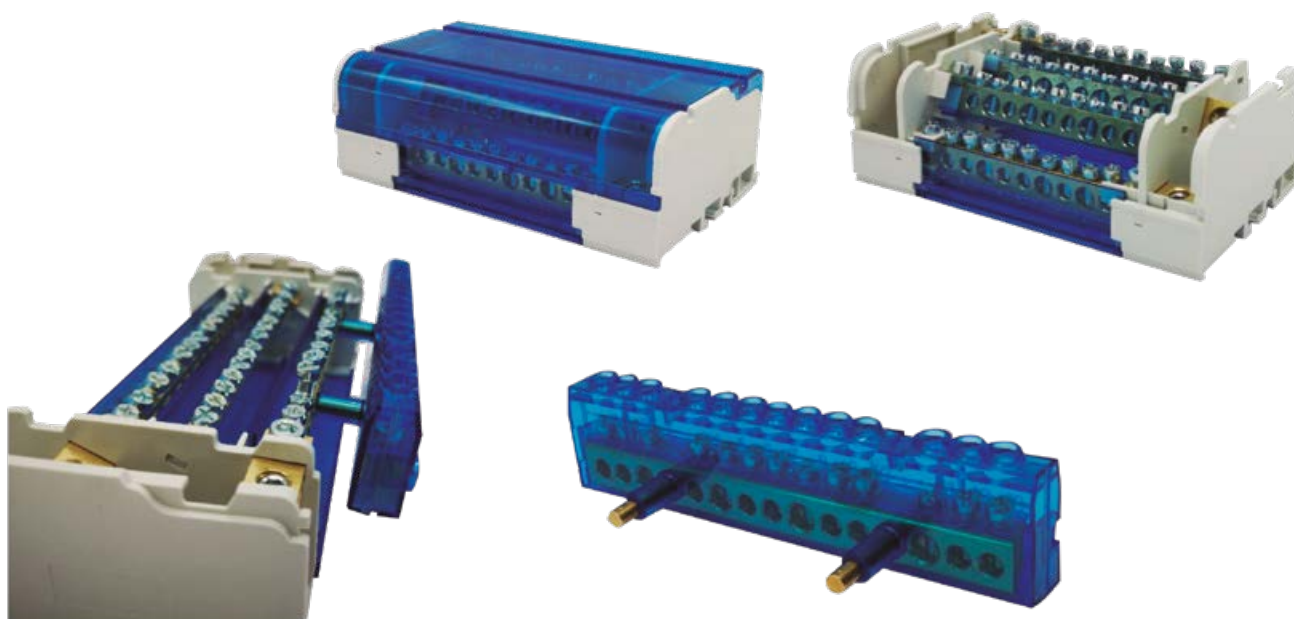


In (A)	(v)	POLOS	CONEXIÓN ENTRADA	UD. CAJA	CONEXIÓN SALIDA	FIJACIÓN	MEDIDAS ancho x alto x largo	REFERENCIA	PRECIO €
125	500	1+N	1x6÷35	1	1x4÷25 5x1,5÷16	Rail Din/panel	94/50/44	UM207	16,39
125	500	1+N	1x6÷35	1	3x4÷25 7x1,5÷16	Rail Din/panel	147/50/44	UM211	23,89
125	500	1+N	1x6÷35	1	3x4÷25 11x1,5÷16	Rail Din/panel	182/50/44	UM215	27,50
125	500	3+N	1x6÷35	1	1x4÷25 5x1,5÷16	Rail Din/panel	109/50/85	UM407	26,11
125	500	3+N	1x6÷35	1	3x4÷25 7x1,5÷16	Rail Din/panel	147/50/85	UM411	38,89
125	500	3+N	1x6÷35	1	3x4÷25 11x1,5÷16	Rail Din/panel	182/50/85	UM415	42,22
160	500	3+N	1x6÷50	1	3x6÷35 7x1,5÷16	Rail Din/panel	170/70/85	UM412	83,33

ADAPTADOR PARA BLOQUES DE DISTRIBUCIÓN UK DTB



In (A)	(v)	POLOS	CONEXIÓN ENTRADA	UD. CAJA	CONEXIÓN SALIDA	COMPATIBLE CON REFERENCIAS	REFERENCIA	PRECIO €
125	500	1	-	1	4x2,5÷25 9x1,5÷16	UM211 UM215 UM411 UM415	UMM07.15	19,44
160	500	1	-	1	4x4÷35 10x1,5÷16	UM412	UMM12	21,11



NORMATIVAS:

EN 60947-7-7-1
RoHS

BLOQUES DE DISTRIBUCIÓN LK DTB



In (A)	(V)	CONEXIÓN ENTRADA	UD. CAJA	CONEXIÓN SALIDA	FIJACIÓN	MEDIDAS ancho x alto x largo	REFERENCIA	PRECIO €
80	690	1x6÷16	1	4x2,5÷6 2x2,5÷16	Rail Din/panel	30/46/65	ULK016	14,44
125	690	1x10÷35 1x6÷16	1	6x2,5÷16	Rail Din/panel	29/46/77	ULK035	26,67
160	690	1x10÷70 1x6÷16	1	6x2,5÷16	Rail Din/panel	29/46/77	ULK070	32,78
250	690	1x35÷120	1	2x6÷35 5x2,5÷16 4x2,5÷10	Rail Din/panel	49/50/96	ULK120	65,83
400	690	1x95÷185	1	2x6÷35 5x2,5÷16 4x2,5÷10	Rail Din/panel	49/50/96	ULK185	75,00
500	690	PLETINA FLEXIBLE	1	2x6÷35 5x2,5÷16 4x2,5÷10	Rail Din/panel	49/50/96	ULK185K	77,22

NÚMERO PLETINAS	ANCHO MM	GROSOR MM	NÚMERO PLETINAS	ANCHO MM	GROSOR MM
4	15,5	0,8	2	24	1
6	15,5	0,8	3	24	1
2	20	1	4	24	1
3	20	1	5	24	1
4	20	1	6	24	1
5	20	1	8	24	1
6	20	1			



ACCESORIOS



PUENTE INTERCONEXIÓN

In (A)	IP	UD. CAJA	COMPATIBLE CON REFERENCIAS	REFERENCIA	PRECIO €
125	20	1	ULK035 ULK070	ULKC3570	5,83

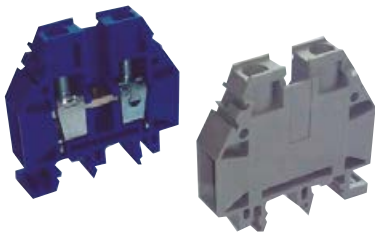


PIN TERMINAL

In (A)	IP	Ø mm	UD. CAJA	COMPATIBLE CON REFERENCIAS	REFERENCIA	PRECIO €
250	20	10	1	ULK120	ULK250A.120	13,61
400	20	10	1	ULK185	ULK400A.185	19,44

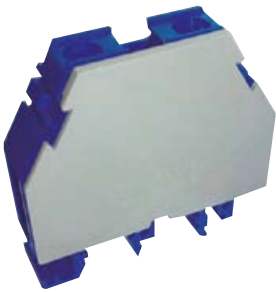


NORMATIVAS:
EN 60947-7-7-1
RoHS



BORNES DE CARRIL CONEXIÓN POR TORNILLO

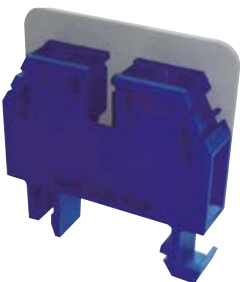
	COLOR	TENSIÓN (V)	UD. CAJA	REFERENCIA	PRECIO €
RSA 2.5	●	1000	100	A121211	0,76
RSA 2.5	●	1000	100	A121131	0,76
RSA 4	●	1000	100	A131211	0,67
RSA 4	●	1000	100	A131131	0,67
RSA 6	●	1000	100	A141211	1,04
RSA 6	●	1000	100	A141131	1,04
RSA 10	●	1000	50	A151211	1,14
RSA 10	●	1000	50	A151131	1,14
RSA 16	●	1000	50	A161216	1,63
RSA 16	●	1000	50	A161136	1,63
RSA 35	●	1000	20	A171211	3,00
RSA 35	●	1000	20	A171131	3,00
RSA 70	●	1000	10	A181211	9,21
RSA 70	●	1000	10	A181131	9,21



NORMATIVAS:
IEC 60947-7-1

TAPA FINAL PARA BORNE DE PASO TARSA

	COLOR	UD. CAJA	REFERENCIA	PRECIO €
TARSA 2.5	●	50	B621211	0,36
TARSA 2.5	●	50	B621131	0,36
TARSA 4	●	50	B631211	0,41
TARSA 4	●	50	B631131	0,41
TARSA 6/10	●	50	B641211	0,62
TARSA 6/10	●	50	B641131	0,62
TARSA 16	●	50	B661213	0,67
TARSA 16	●	50	B661133	0,67
TARSA 35	●	50	B671211	1,03
TARSA 35	●	50	B671131	1,03



SEPARADOR PARA BORNES DE PASO RSA

	COLOR	UD. CAJA	REFERENCIA	PRECIO €
SERSA 2.5	●	50	B621212	0,41
SERSA 4	●	50	B631212	0,56
SERSA 6/10	●	50	B641212	0,77
SERSA 16	●	50	B661214	0,82
SERSA 35	●	50	B671212	1,18

TOPE DE SUJECIÓN TORSAS

	COLOR	UD. CAJA	FIJACIÓN	REFERENCIA	PRECIO €
TORSA 35 2,5 a 16	●	50	TLLO PRESIÓN	F111210	0,66
N TORSA 35-2 2,5 a 16	●	50	PRESIÓN	F411210	0,66
TORSA 35-2 35 a 70	●	50	TLLO PRESIÓN	F141210	1,38





NORMATIVAS:

EN 60947-7-1
EN 60947-7-2

HOMOLOGACIONES:



* BORNES CARRIL CONEXIÓN SIN TORNILLOS

Sistema Push in				
SECCIÓN mm ²	COLOR	UD. CAJA	REFERENCIA	PRECIO €
1,5	●	100	A0307019	0,713
	●	100	A0307011	0,713
	●	100	A0336440	2,970
2,5	●	100	A0307109	0,774
	●	100	A0307101	0,774
	●	50	A0336500	3,102
4	●	100	A0307119	0,995
	●	100	A0307111	0,995
	●	50	A0336510	3,533
6	●	60	A0307129	2,113
	●	60	A0307121	2,113
	●	100	A0336520	5,251
10	●	50	A0307139	3,143
	●	50	A0307131	3,143
	●	50	A0336530	7,718
16	●	30	A0307659	5,374
	●	30	A0307651	5,374
	●	50	A0336640	9,574

Accesorios Tapa final				
SECCIÓN mm ²	COLOR	UD. CAJA	REFERENCIA	PRECIO €
1,5	●	100	B0446639	0,287
	●	100	B0446632T	0,369
2,5	●	100	B0446449	0,420
	●	10	B0446442T	0,513
4	●	100	B0446459	0,456
	●	10	B0446452T	0,549
6	●	50	B0446469	0,585
	●	10	B0446462T	0,626
10	●	50	B0446479	0,656
	●	10	B0446472T	0,697
16	●	25	B0450419	0,774
	●	25	B0450412T	1,067

Accesorios Test			
SECCIÓN mm ²	POLOS	REFERENCIA	PRECIO €
2'5 y 4	2,3,4,5 y 10	C0 498559	CONSULTAR

Accesorios Puentes			
SECCIÓN mm ²	POLOS	REFERENCIA	PRECIO €
1,5 a 16	2,3,4,5 y 10	-	CONSULTAR

* BORNES CARRIL CONEXIÓN SIN TORNILLOS DE DOBLE PISO

Sistema Push in				
SECCIÓN mm ²	COLOR	UD. CAJA	REFERENCIA	PRECIO €
2,5	●	40	A0307179	3,128
4	●	25	A0307579	3,851

Accesorios Tapa final				
SECCIÓN mm ²	COLOR	UD. CAJA	REFERENCIA	PRECIO €
2,5	●	10	B0446519	0,590
4	●	25	B0446669	1,097

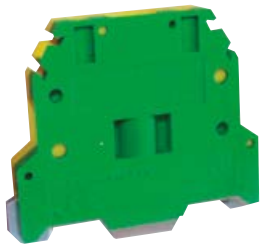
* Suministro bajo demanda.



SEÑALIZADORES PARA BORNES DE PASO RSA

MEDIDA	IMPRESIÓN	REFERENCIA	IMPRESIÓN	REFERENCIA	UD. CAJA	PRECIO €
2.5	SIN, NEUTRA	G140096	SÍ, VER ABAJO	G130096	100	0,09
4	SIN, NEUTRA	G140026	SÍ, VER ABAJO	G130026	100	0,09
6	SIN, NEUTRA	G140032	SÍ, VER ABAJO	G130032	100	0,09
10	SIN, NEUTRA	G140042	SÍ, VER ABAJO	G130042	100	0,09
16	SIN, NEUTRA	G140056	SÍ, VER ABAJO	G130056	100	0,09
35	SIN, NEUTRA	G140066	SÍ, VER ABAJO	G130066	100	0,09
70	SIN, NEUTRA	G140070	SÍ, VER ABAJO	G130070	100	0,09

* Impresión standard 1-9 y RSTN X 2 + 2 neutras. Otras configuracones, bajo demanda.



BORNES DE CONEXIÓN A TIERRA RSA PE

	COLOR	UD. CAJA	REFERENCIA	PRECIO €
RSA PE 2.5	●	20	A521230	3,85
4	●	20	A531231	3,85
6	●	20	A541231	4,56
10	●	20	A551231	4,87
16	●	20	A561116	6,72
35	●	20	A571231	9,03
70	●	10	A591231	18,00



NORMATIVAS:
IEC 60947-7-1

BORNES DE POTENCIA CON CONEXIÓN POR TORNILLO BNP

	COLOR	UD. CAJA	REFERENCIA	PRECIO €
BNP 70	●	5	J441982	12,70
95	●	5	J441992	14,88
120	●	5	J442002	15,42
150	●	5	J442102	17,93
240	●	5	J442202	23,38



TAPA DE PROTECCIÓN PARA BORNES DE POTENCIA BNP

	UD. CAJA	REFERENCIA	PRECIO €
TABP	5	G 420000	7,90



NORMATIVAS:
IEC 60947-7-1

BORNES DE CONEXIÓN SECCIONABLE TBD 4

	COLOR	UD. CAJA	REFERENCIA	PRECIO €
TDB 4	●	30	BPSN-C	6,15



BORNES PORTAFUSIBLES RSP

	COLOR	UD. CAJA	FUSIBLE	In (A)	REFERENCIA	(V)	PRECIO €
RSP4	●	25	5 x 20	6,3	A631210	250	4,97
RSPA4	●	10	6,3 x 32	12,5	A631140	500	7,44

BORNES GRAN POTENCIA PARA CONDUCTORES DE COBRE O ALUMINIO

ETB 50

MONTAJE	TIPO	POLOS/DERIVACIONES	SECCIÓN NOMINAL mm ²	V	I _n (A)		UD. CAJA	COLOR	REFERENCIA	PRECIO €	
					(Cu)	(AL)					
N N N	CARRIL DIN	ETB 16	1P	16	1000	85	85	1	●	UK1016.12	5,47
				16	1000	85	85	1	●	UK1016.21	5,47
				16	1000	85	85	1	●	UK1016.24	5,47
CARRIL DIN	ETB 50	1P	50	1000	160	145	1	●	UK1050.21	7,92	
			50	1000	160	145	1	●	UK1050.12	7,92	
			50	1000	160	145	1	●	UK1050.24	7,92	
CARRIL DIN	ETB 2 X 50	1P - 2 DERIVACIONES	50	1000	160	145	1	●	UK2050.21	15,87	
			50	1000	160	145	1	●	UK2050.12	15,87	
			50	1000	160	145	1	●	UK2050.24	15,87	
CARRIL DIN	ETB 3 X 50	1P - 3 DERIVACIONES	50	1000	160	145	1	●	UK3050.21	25,93	
			50	1000	160	145	1	●	UK3050.12	25,93	
			50	1000	160	145	1	●	UK3050.24	25,93	
CARRIL DIN	ETB 3 X 50	3P	50	1000	160	145	1	●	UK3350.21	25,93	

ETB 95

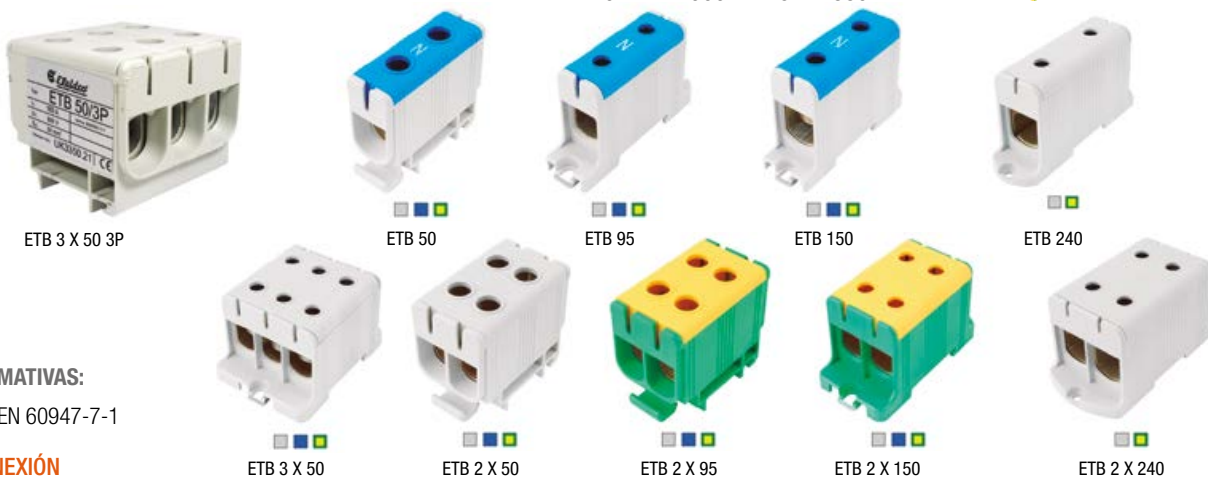
MONTAJE	TIPO	POLOS/DERIVACIONES	SECCIÓN NOMINAL mm ²	V	I _n (A)		UD. CAJA	COLOR	REFERENCIA	PRECIO €
					(Cu)	(AL)				
CARRIL DIN	ETB 95	1P	95	1000	245	220	1	●	UK1095.21	15,67
			95	1000	245	220	1	●	UK1095.12	15,67
			95	1000	245	220	1	●	UK1095.24	15,67
CARRIL DIN	ETB 2 X 95	1P - 2 DERIVACIONES	95	1000	245	220	1	●	UK2095.21	28,13
			95	1000	245	220	1	●	UK2095.12	28,13
			95	1000	245	220	1	●	UK2095.24	28,13

ETB 150

MONTAJE	TIPO	POLOS/DERIVACIONES	SECCIÓN NOMINAL mm ²	V	I _n (A)		UD. CAJA	COLOR	REFERENCIA	PRECIO €
					(Cu)	(AL)				
CARRIL DIN	ETB 150	1P	150	1000	320	290	1	●	UK1150.21	21,00
			150	1000	320	290	1	●	UK1150.12	21,00
			150	1000	320	290	1	●	UK1150.24	21,00
CARRIL DIN	ETB 2 X 150	1P - 2 DERIVACIONES	150	1000	320	290	1	●	UK2150.21	36,00
			150	1000	320	290	1	●	UK2150.12	36,00
			150	1000	320	290	1	●	UK2150.24	36,00

ETB 240

MONTAJE	TIPO	POLOS/DERIVACIONES	SECCIÓN NOMINAL mm ²	V	I _n (A)		UD. CAJA	COLOR	REFERENCIA	PRECIO €
					(Cu)	(AL)				
TORNILLOS	ETB 240	1P	240	1000	425	380	1	●	UK1240.21	35,56
			240	1000	425	380	1	●	UK1240.24	35,56
TORNILLOS	ETB 2 X 240	1P - 2 DERIVACIONES	240	1000	425	380	1	●	UK2240.21	80,59
			240	1000	425	380	1	●	UK2240.24	80,59



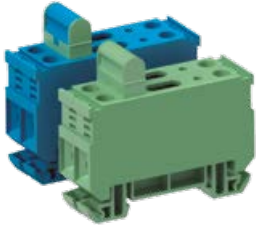
NORMATIVAS:
UNE EN 60947-7-1



PRODUCTOS PARA INSTALACIONES DE ENLACE

BORNE DE SALIDA DERIVACIONES INDIVIDUAL 800V/101A/ 6..25MM²

TIPO	COLOR	IP	PASO (mm)	UD. CAJA	REFERENCIA	PRECIO €
Borne seccionable RB35DI	●	20	12	1	A585455	12,31
Borne seccionable RB35DI N	●	20	12	1	A585451	12,31

BORNE DERIVACIÓN RECARGA VEHÍCULO ELÉCTRICO 800V/101A/ 6..25MM²

TIPO	COLOR	IP	PASO (mm)	UD. CAJA	REFERENCIA	PRECIO €
Borne seccionamiento doble RB35 SD	●	20	22,5	1	A606504	27,69
Borne seccionamiento doble RB35 SD N	●	20	22,5	1	A606505	27,69

REGLETA VERIFICACIÓN TENSIONES 500V/2A/ 1,5..4MM²

TIPO	IP	UD. CAJA	REFERENCIA	PRECIO €
END 8E VT con envolvente precintable	20	1	A549650	63,74

REGLETA VERIFICACIÓN MEDIDA INDIRECTA 600V/32A/ 1,5..6MM²

TIPO	IP	UD. CAJA	REFERENCIA	PRECIO €
END 10E-6I-4T EPI con envolvente precintable	20	1	A549265	81,96

Productos para instalaciones de enlace ENDESA grupo ENEL conformes a norma NZR 103.

PRECIOS MEJORADOS

PUNTERAS AISLADAS



CONDUCTOR	COLOR	F	L	W	B	D	C	REFERENCIA	UD. CAJA	PRECIO € X 100
0,5	BLANCO	8,0	14	2,6	6,0	1,3	1,0	PA0508	100	2,04
0,75	AZUL	8,0	14,6	2,8	6,4	1,5	1,2	PA7508	100	2,04
1,0	ROJO	8,0	14,6	3,0	6,4	1,7	1,4	PA1008	100	2,04
1,5	NEGRO	8,0	14,6	3,5	6,4	2,0	1,7	PA1508	100	2,04
2,5	GRIS	8,0	15,2	4,0	7,0	2,6	2,3	PA2508	100	2,22
4,0	NARANJA	9,0	16,5	4,4	7,5	3,2	2,8	PA4009	100	3,89
6,0	VERDE	12,0	20	6,3	8,0	3,9	3,5	PA6012	100	5,74
10,0	MARRÓN	12,0	21,5	7,6	9,5	4,9	4,5	PA1012	100	7,59
16,0	MARFIL	12,0	22,2	8,8	10,2	6,2	5,8	PA1612	100	9,26
25,0	NEGRO	16,0	29	11,2	13,0	7,9	7,5	PA2516	100	15,93
35,0	ROJO	16,0	30	12,7	14,0	8,7	8,3	PA3516	100	23,63
50,0	AZUL	20,0	36	15,3	16,0	10,9	10,3	PA5020	100	44,67

PRECIOS MEJORADOS

PUNTERAS AISLADAS DOBLES



CONDUCTOR	COLOR	F	L	W	B	D	C	REFERENCIA	UD. CAJA	PRECIO € X 100
2 X 0,50	BLANCO	8,0	15,5	5,0	6,5	1,8	1,5	PAD0508	100	4,00
2 X 0,75	AZUL	8,0	14,7	5,5	6,7	2,1	1,8	PAD7508	100	4,00
2 X 1,00	ROJO	8,0	15,1	5,5	7,1	2,3	2,0	PAD1008	100	4,74
2 X 1,50	NEGRO	8,0	15,5	6,4	7,2	2,6	2,3	PAD1508	100	5,33
2 X 2,50	GRIS	10,0	18,5	8,0	8,5	3,3	2,9	PAD2510	100	6,93
2 X 4,00	NARANJA	12,0	23,1	8,8	11,1	4,2	3,8	PAD4012	100	10,93
2 X 6,00	VERDE	14,0	26,1	9,5	12,1	5,3	4,9	PAD6014	100	12,30
2 X 10,0	MARRÓN	14,0	26,6	12,6	12,0	6,9	6,5	PAD1014	100	19,22
2 X 16,0	MARFIL	14,0	31,3	19,0	17,3	8,7	8,3	PAD1614	100	22,96

NEW!

HERRAMIENTAS PARA EL CRIMPADO



CONDUCTOR	SISTEMA	REFERENCIA	UD. CAJA	PRECIO €
0,5- 6mm ²	MANUAL	ASN-05WF	1	30,10
6 - 16mm ²	MANUAL	ASN-16WF	1	30,10
6 - 25mm ²	MANUAL	AHS-625GF	1	30,80
10 - 50mm ²	MANUAL	AHS-50WF	1	69,50



TERMINALES DE COBRE

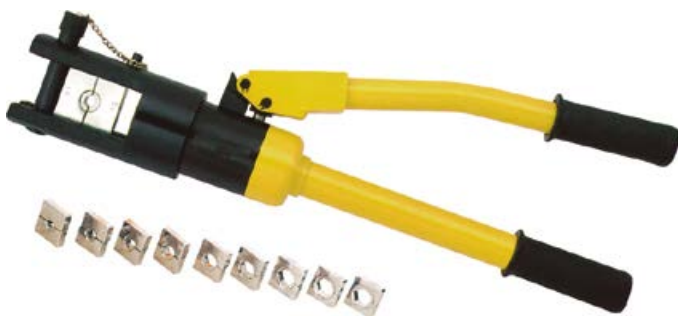


CONDUCTOR	MÉTRICA	D	d	L	REFERENCIA	UD. CAJA	PRECIO € x100
6	6	5,5	3,8	24,0	TC60006	100	28,33
10	6	6,8	4,8	25,0	TC10006	100	32,83
10	8	6,8	4,8	25,0	TC10008	100	32,83
16	8	7,5	5,5	30,0	TC16008	100	43,10
16	10	7,5	5,5	30,0	TC16010	100	43,10
25	8	9,0	7,0	33,0	TC25008	50	54,33
25	10	9,0	7,0	33,0	TC25010	50	54,33
35	8	10,5	8,3	38,0	TC35008	50	82,33
35	10	10,5	8,3	38,0	TC35010	50	82,33
50	8	12,5	9,8	45,0	TC50008	20	136,07
50	10	12,5	9,8	45,0	TC50010	20	136,07
70	8	14,5	11,5	49,0	TC70008	20	204,60
70	10	14,5	11,5	49,0	TC70010	20	204,60
95	8	17,5	13,8	54,0	TC95008	20	288,57
95	10	17,5	13,8	54,0	TC95010	20	288,57
120	10	19,5	15,5	62,0	TC12010	10	416,60
120	12	19,5	15,5	62,0	TC12012	10	416,60
150	10	21,0	16,5	68,0	TC15010	10	513,33
150	12	21,0	16,5	68,0	TC15012	10	513,33
185	12	23,5	18,8	76,0	TC18512	10	807,23
185	14	23,5	18,8	76,0	TC18514	10	807,23
240	14	26,0	21,0	90,0	TC24014	10	1047,93
240	16	26,0	21,0	90,0	TC24016	10	1047,93

HERRAMIENTAS PARA EL CRIMPADO



CONDUCTOR	SISTEMA	REFERENCIA	UD. CAJA	PRECIO €
16 - 240mm ²	HIDRÁULICO	AYQ-240A	1	165,91



CAJAS DISTRIBUCIÓN SECTOR DOMÉSTICO Y TERCIARIO



Ref. 5270

EMPOTRADAS			
TAMAÑO	MÁX. ELEMENTOS	REFERENCIA	PRECIO €
125 x 195 x 72	4	A8694	16,97
205 x 233 x 72	8	A5108	24,15
277 x 220 x 72	12	A8688	24,31
320 x 233 x 75	14	A5012	29,49
386 x 225 x 72	18	A8685	30,72
320 x 420 x 75	28	A5250	47,64
400 x 320 x 72	40	A8206	56,15
360 x 528 x 86	42	A5260	63,23
320 x 670 x 75	56	A5270	112,77



Ref. 8688



Ref. 5261

SUPERFICIE			
TAMAÑO	MÁX. ELEMENTOS	REFERENCIA	PRECIO €
150 x 225 x 95	4	A8684	21,69
247 x 249 x 104	8	A5109	31,64
302 x 247 x 104	12	A8703	29,03
362 x 250 x 104	14	A5021	38,61
407 x 247 x 104	18	A8704	41,54
362 x 438 x 104	28	A5281	60,72
423 x 353 x 104	40	A8216	61,38
362 x 544 x 104	42	A5261	75,74
362 x 686 x 104	56	A5271	127,95

- Marco y puerta embellecedora reversible.
- Material termoplástico libre de halógenos.
- Marcos y puertas opacas blancas; Otro tipo consultar.
- Enlazables entre si y con registros de terminación de si.
- Posibilidad de color grafito, consultar.
- Posibilidad de pedir accesorios, consultar (Regletas, cerraduras ...).



Ref. 8216

NORMATIVAS:

- UNE EN 60670
- UNE EN 62208
- IP 40



REF. 3328-000-0000

CAJAS INDUSTRIALES

MEDIDAS	MÓDULOS	UD. CAJA	REFERENCIA	PRECIO €
130 X 220	6	1	3318-000-0000	21,58
220 X 300	11	1	3320-000-0000	38,92
300 X 180	13	1	3340-272-0600	51,92
360 X 300	18	1	3323-000-0000	82,83
300 X 540	13	1	3328-000-0000	93,00
300 X 540	26 (2 X 13)	1	3321-000-0000	117,83

IP66
Libres de halógenos.



REF. 3340-272-0600



REF. 3323-000-0000



REF. 3318-000-0000



REF. 3321-000-0000



REF. 3318-002-2200

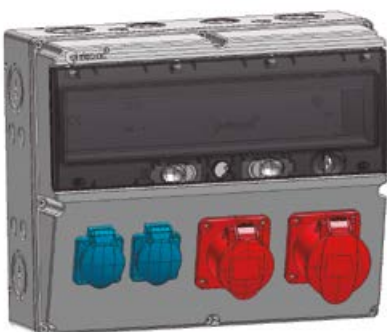
CAJAS INDUSTRIALES CON BASES MONTADAS SIN CABLEAR

MEDIDAS	TOMAS	(A)	(V)	MÓDULOS	REFERENCIA	PRECIO €
130X220	2X2P+TT FRONTAL	16	220	6	3318-200-0000	34,92
130X220	2X2P+TT LATERAL 1X3P+T	16 16	220 380	6	3318-002-2200	46,00
130X220	2X2P+TT LATERAL 1X3P+T	16 32	220 380	6	3318-002-2600	49,58
220X300	2X2P+TT LATERAL 1X3P+T 1X3P+T	16 16 32	220 380 380	11	3320-002-2622	78,00
360X300	2X2P+TT FRONTAL 1X3P+T 1X3P+T	16 16 32	220 380 380	18	3323-200-2622	121,92

IP66
Libres de halógenos.



REF. 3318-200-0000



REF. 3323-200-2622



CAJAS MURALES ABS
Puerta ciega con placa de montaje



TAMAÑO ALTO X ANCHO X FONDO (mm)	REFERENCIA	PRECIO €
300 x 200 x 130	CP302013	39,50
400 x 300 x 170	CP403017	68,69
500 x 400 x 175	CP504017	90,17
600 x 400 x 200	CP604020	111,63
700 x 500 x 250	CP705025	196,73
800 x 600 x 260	CP806026	340,46

* Suministro bajo demanda.



Puerta ciega con chasis



TAMAÑO ALTO X ANCHO X FONDO (mm)	REFERENCIA	MÓDULOS	PRECIO €
350 x 250 x 150	CP352515	18	100,44
400 x 300 x 170	CP403016	24	130,31
500 x 350 x 190	CP503519	45	187,31
600 x 400 x 200	CP604021	60	228,09

* Suministro bajo demanda.



Puerta transparente con placa de montaje



TAMAÑO ALTO X ANCHO X FONDO (mm)	REFERENCIA	PRECIO €
300 x 200 x 130	CPT302013	47,84
400 x 300 x 170	CPT403017	75,00
500 x 400 x 175	CPT504017	96,85
600 x 400 x 200	CPT604020	119,08
700 x 500 x 250	CPT705025	237,88
800 x 600 x 260	CPT806026	376,32

* Suministro bajo demanda.



Puerta transparente con chasis



TAMAÑO ALTO X ANCHO X FONDO (mm)	REFERENCIA	MÓDULOS	PRECIO €
350 x 250 x 150	CPT352515	18	119,47
400 x 300 x 170	CPT403016	24	141,23
500 x 350 x 190	CPT503519	45	217,17
600 x 400 x 200	CPT604021	60	244,39

HOMOLOGACIONES:



CARACTERÍSTICAS:

- RAL 703S
- Hasta 690V
- Corriente máxima hasta 800A
- Correcto funcionamiento entre -35° y +65°
- Fabricado para resistir productos químicos, salinos, aceites, alcalinos, etc.
- Libre de halógenos
- Placa de montaje incluida (1mm)



HOMOLOGACIONES:



CAJAS MURALES METÁLICAS
Con placa de montaje



TAMAÑO ALTO X ANCHO X FONDO (mm)	Nº PUERTAS	Nº CIERRES	REFERENCIA	PRECIO €
300 x 250 x 155	1	1	CM302515	109,76
300 x 300 x 210	1	1	CM303021	127,95
400 x 300 x 155	1	1	CM403015	134,29
400 x 300 x 210	1	1	CM403021	150,76
400 x 400 x 210	1	1	CM404021	189,33
400 x 600 x 210	1	1	CM406021	226,65
500 x 400 x 210	1	2	CM504021	203,91
500 x 500 x 210	1	2	CM505021	229,80
500 x 500 x 300	1	2	CM505030	249,00
600 x 400 x 210	1	2	CM604021	226,35
600 x 400 x 300	1	2	CM604030	250,72
600 x 500 x 210	1	2	CM605021	265,00
600 x 600 x 210	1	2	CM606021	307,25
600 x 600 x 300	1	2	CM606030	342,22
600 x 800 x 300	2	2	CM608030	431,59
700 x 500 x 210	1	2	CM705021	287,73
700 x 500 x 260	1	2	CM705026	312,20
800 x 600 x 210	1	2	CM806021	383,15
800 x 600 x 300	1	2	CM806030	417,48
800 x 800 x 300	1	2	CM808030	534,29
1000 x 600 x 300	1	2	CM1006030	503,95
1000 x 800 x 300	1	2	CM1008030	614,26

CARACTERÍSTICAS:

Material caja: acero templado 1,2 - 1,5 mm

Material puerta: acero templado 1,2 - 1,5 mm

RAL 7035, texturizado brillante

Placa montaje: acero galvanizado de 2 mm



ACCESORIOS



	UD. CAJA	REFERENCIA	PRECIO €/CAJA
CABLE TOMA TIERRA	10	CTT991200	56,32
SOPORTE FIJACIÓN PARED	4	SCM971200	13,28



CAJAS DE SECCIONAMIENTO DE TIERRA

TAMAÑO	In (A)	TAPA	UD. CAJA	REFERENCIA	PRECIO €
160 x 110 1 Secc. 160	160	Ciega	1	CSEC1.160110	17,16
160 x 110 2 Secc. 160	160	Ciega	1	CSEC2.160110	22,56
160 x 110 1 Secc. 160	160	Transparente	1	CSEC1.160110TT	18,02
160 x 110 2 Secc. 160	160	Transparente	1	CSEC2.160110TT	23,69

CAJAS PARA PROTECCIÓN

TAMAÑO	In (A)	TAPA	UD. CAJA	REFERENCIA	PRECIO €
160 x 135 2 Bases DO 2	63	Ciega	1	CSEC.160135	29,87

GESTIÓN TÉRMICA

FILTROVENTILADORES



MEDIDA EXTERIORES	CAUDAL M³/HORA	REFERENCIA	PRECIO €
110 x 110	30	FV110	44,37
160 x 160	100	FV160	68,52
260 x 260	240	FV260	181,00

FILTROS



MEDIDA EXTERIORES	REFERENCIA	PRECIO €
110 x 110	F110	12,55
160 x 160	F160	16,12
260 x 260	F260	40,78

TERMOSTATOS



RANGO Y DESCRIPCIÓN	REFERENCIA	PRECIO €
0 - 60 ° FRÍO	TERF1	24,64



ARMARIOS DE TELECOMUNICACIONES



ICT			
TAMAÑO (AltoxAchoxFondo)	IP	REFERENCIA	PRECIO €
445 x 445 x 150	33	ICT454515	96,44
500 x 700 x 150	33	ICT507015	136,00
550 x 1000 x 150	33	ICT5510015	163,56
450 X 450 X 150	55	ICT454515IP-55	195,56

- Acero laminado en frío DC01 de 1mm de espesor.
- Color blanco RAL 9003.
- Puerta incorpora cerradura con llaves y está construida sin bisagras que permite que la puerta sea intercambiable.
- Cuerpo con pretroquelados en las cuatro caras para facilitar la entrada de cableado.
- Trasera con panel de madera, para facilitar la colocación de los equipos y la conducción.



RITI			
TAMAÑO (AltoxAchoxFondo)	IP	REFERENCIA	PRECIO €
2000 X 1000 X 500	33	AT200100500	1.955,56
2000 X 1500 X 500	33	AT200150500	2.533,33

- Armarios fabricados en chapa de 2mm.
- Con puerta de chapa y cerradura de maneta en tres puntos con 2 llaves.
- Color blanco RAL 9003 LISO MATE, curado al horno a 200°C.

NORMATIVAS:

UNE-EN-60950-1
 UNE-EN:50102
 93/68/CEE DIRECTIVA DEL MERCADO CE.
 73/23/CEE DIRECTIVA DE BAJA TENSIÓN



RTR EMPOTRAR				
TAMAÑO (AltoxAchoxFondo)	BISAGRAS	IP	REFERENCIA	PRECIO €
500 x 600 x 80	NO	33	RTR60508ESB	118,22
500 x 600 x 80	SI	33	RTR60508E	147,55



Bisagra

- Construido acero 1,2 mm, color blanco.
- Puerta con bisagras y ventilación.
- Trasera con panel de madera.



RTR SUPERFICIE				
TAMAÑO (AltoxAchoxFondo)	BISAGRAS	IP	REFERENCIA	PRECIO €
500 x 600 x 80	SI	33	RTR60508-S	147,56

- Construido acero 1,2 mm, color blanco.
- Puerta con bisagras y ventilación.
- Trasera con panel de madera.



GRABADORES CCTV			
TAMAÑO (AltoxAchoxFondo)	IP	REFERENCIA	PRECIO €
330 X 600 X 450	33	APG	333,33

- Fabricado en chapa, color gris RAL 7016
- Accesorios incorporados: bandeja para equipos, ventilador de techo.





- Ø22 mm
- Material plástico
- Características eléctricas: Ui: 660V, Ith: 10A
- Intensidad de trabajo Ie: 2.5A a 400V, 4.5A a 400V
- Grado de protección: IP20

MANDO Y SEÑALIZACIÓN

Pulsadores con retorno

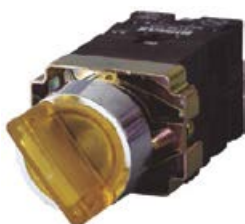
TIPO	CONTACTO AUXILIAR	COLOR	REFERENCIA	PRECIO €
RASANTE	1NO	●	PULCRG	4,16
RASANTE	1NC	●	PULCRR	4,16



- Ø22 mm
- Material plástico/metálico
- Características eléctricas: Ui: 660V, Ith: 10A
- Intensidad de trabajo Ie: 2.5A a 400V, 4.5A a 400V
- Grado de protección: IP20

Selectores maneta corta

TIPO	Nº POSICIONES	MATERIAL	CONTACTO AUXILIAR	REFERENCIA	PRECIO €
SIN RETORNO	2 ✓	PLÁSTICO	1NO	SELECSR2P	5,52
SIN RETORNO	3 ✓	PLÁSTICO	2NO	SELECSR3P	7,38
● CON RETORNO	2 ✓	PLÁSTICO	1NO	SELECCR2P	5,52
● CON RETORNO	3 ✓	PLÁSTICO	2NO	SELECCR3P	7,38
● SIN RETORNO	2 ✓	METÁLICO	1NO	SELECSR2M	6,66
● SIN RETORNO	3 ✓	METÁLICO	2NO	SELECSR3M	8,84



- Ø22 mm
- Material plástico
- Características eléctricas: Ui: 660V, Ith: 10A
- Intensidad de trabajo Ie: 2.5A a 400V, 4.5A a 400V
- Grado de protección: IP20

Selectores luminosos

TENSIÓN (*)	Nº POSICIONES	CONTACTO AUXILIAR	COLOR	REFERENCIA	PRECIO €
12~400V	2 ✓	1NO + 1NC	○	SGB2EK2765	10,72
12~400V	2 ✓	1NO + 1NC	●	SGB2EK2365	10,72
12~400V	2 ✓	1NO + 1NC	●	SGB2EK2565	10,72
12~400V	2 ✓	1NO + 1NC	●	SGB2EK2665	10,72
12~400V	2 ✓	1NO + 1NC	●	SGB2EK2465	10,72
12~400V	3 ✓	1NO + 1NC	○	SGB2EK3765	11,34
12~400V	3 ✓	1NO + 1NC	●	SGB2EK3365	11,34
12~400V	3 ✓	1NO + 1NC	●	SGB2EK3565	11,34
12~400V	3 ✓	1NO + 1NC	●	SGB2EK3665	11,34
12~400V	3 ✓	1NO + 1NC	●	SGB2EK3465	11,34

(*) Se suministra de serie con lámpara a 230V BA9s. Se pueden solicitar lámparas LED por separado, a la tensión necesaria.



- Ø22 mm
- Material plástico
- Características eléctricas: Ui: 660V, Ith: 10A
- Intensidad de trabajo Ie: 2.5A a 400V, 4.5A a 400V
- Grado de protección: IP20

Pulsadores dobles

TIPO	CONTACTO AUXILIAR	GRADO PROTECCIÓN	COLOR	REFERENCIA	PRECIO €
MARCHA / PARO	1NO+1NC	IP40	■	SGB2EL8325	11,24



- Material plástico
- Características eléctricas: Ui: 660V, Ith: 10A
- Intensidad de trabajo Ie: 2.5A a 400V, 4.5A a 400V
- Grado de protección: IP20

Pulsadores luminosos

TIPO	TENSIÓN (*)	CONTACTO AUXILIAR	COLOR	REFERENCIA	PRECIO €
RASANTE	220/240VAC 50/60HZ	1NO	○	SGB2EW3161	9,57
RASANTE	220/240VAC 50/60HZ	1NO	●	SGB2EW3361	9,57
RASANTE	220/240VAC 50/60HZ	1NO	●	SGB2EW3561	9,57
RASANTE	220/240VAC 50/60HZ	1NO	●	SGB2EW3661	9,57
RASANTE	220/240VAC 50/60HZ	1NC	●	SGB2EW3462	9,57

(*) Se suministra de serie con lámpara a 230V BA9s. Se pueden solicitar lámparas LED por separado, a la tensión necesaria.



- Ø22 mm
- Material plástico
- Características eléctricas: Ui: 660V, Ith: 10A
- Intensidad de trabajo Ie: 2.5A a 400V, 4.5A a 400V
- Grado de protección: IP20
- Sonido: 10cm/80dB

Indicador LED modular



TIPO	TENSIÓN (*)	COLOR	REFERENCIA	PRECIO €
FIJACIÓN CARRIL DIN	230V AC	●●	MSL2GR	12,70

Zumbadores luminosos



TIPO	TENSIÓN (*)	COLOR	REFERENCIA	PRECIO €
CONEXIÓN DIRECTA	24V AC	●	AD22BZR024	10,09
CONEXIÓN DIRECTA	230V AC	●	AD22BZR230	10,09



Indicadores luminosos LED compactos "Antiinterferencias"

TIPO	TENSIÓN (*)	COLOR	REFERENCIA	PRECIO €
CONEXIÓN DIRECTA	24V AC/DC	●	AD22ILG024AI	3,74
CONEXIÓN DIRECTA	24V AC/DC	●	AD22ILR024AI	3,74
CONEXIÓN DIRECTA	230V AC	●	AD22ILG230AI	3,74
CONEXIÓN DIRECTA	230V AC	●	AD22ILR230AI	3,74



Accesorios para series SGB2

TIPO	REFERENCIA	PRECIO €
PLACA PORTAETIQUETAS PLÁSTICO	ALA800P12	1,90
"PARO DE EMERGENCIA" ETIQUETA PLÁSTICA Ø60MM	ALA800EP16	2,40
CONTACTO AUXILIAR 1NO	COAUXNO	1,90
CONTACTO AUXILIAR 1NC	COAUXNC	1,90



Paro de emergencia

TIPO	CONTACTO AUXILIAR	Ø CABEZA (MM)	COLOR	REFERENCIA	PRECIO €
GIRAR PARA DESENCLAVAR	1NC	40	●	PEMER40	7,28



Cajas de pulsadores plásticos preinstaladas IP65

TIPO	REFERENCIA	PRECIO €
CAJA DE PULSADOR VERDE IP65 CON 1NO	CPG	11,34
CAJA DE PULSADOR ROJO IP65 CON 1NC	CPR	11,34
CAJA DE PULSADOR DOBLE IP65 CON 1NO + 1NC	CPGR	17,69
CAJA DE PULSADOR PARO DE EMERGENCIA Ø40 MM GIRAR PARA DESENCLAVAR CON1NC	CPPEMER	14,25



PILARETES ELEVADORES



M6

TIPO	ROSCA	LONG. mm	UD. CAJA	REFERENCIA	PRECIO €
P-10	M6	10	100	PIEM610	0,30
P-15	M6	15	100	PIEM615	0,34
P-20	M6	20	100	PIEM620	0,37
P-30	M6	30	100	PIEM630	0,39
P-40	M6	40	100	PIEM640	0,41
P-50	M6	50	100	PIEM650	0,50
P-60	M6	60	100	PIEM660	0,77
P-70	M6	70	100	PIEM670	0,86
P-80	M6	80	100	PIEM680	0,94
P-90	M6	90	100	PIEM690	1,07
P-100	M6	100	100	PIEM6100	1,26

ACCESORIO PARA PRECINTAR PILARETES ELEVADORES



ROSCA	UD. CAJA	REFERENCIA	PRECIO €
M6	100	PPM6	0,37



SUJECIÓN DE CONTADORES

TIPO	UD. CAJA	REFERENCIA	PRECIO €
KIT PLÁSTICO	25	SUCONPVC	0,69
KIT LATÓN	25	SUCONLATON	1,95



TUERCAS INSERTABLES

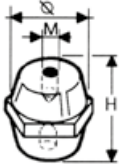
TIPO	ROSCA	UD. CAJA	REFERENCIA	PRECIO €
TI-3	M3	100	TUIM3	0,24
TI-4	M4	100	TUIM4	0,26
TI-5	M5	100	TUIM5	0,28
TI-6	M6	100	TUIM6	0,32
TI-8	M8	100	TUIM8	0,43
TI-10	M10	100	TUIM10	0,66
TI-12	M12	100	TUIM12	0,76



TUERCAS DESLIZANTES CUADRADAS Y RECTANGULARES

TAMAÑO	ROSCA	UD. CAJA	REFERENCIA	PRECIO €
15 x 15	M5	100	TUDESM5	0,25
15 x 15	M6	100	TUDESM6	0,25
36 x 20	M6	100	TURECM6	0,46
36 x 20	M8	100	TURECM8	0,63

AISLADORES TERMOPLÁSTICOS



DIMENSIONES (mm)		UD. CAJA	REFERENCIA	PRECIO €
H	x Ø x M			
25	x 30 x 6	10	AIT25306	1,98
30	x 27 x 6	10	AIT30276	2,36
30	x 32 x 8	10	AIT30328	2,79
35	x 32 x 8	10	AIT35328	4,56
40	x 40 x 8	10	AIT40408	5,90
40	x 40 x 10	10	AIT404010	6,10
51	x 37 x 10	10	AIT513710	6,79
51	x 37 x 12	10	AIT513712	7,75
60	x 47 x 12	10	AIT604712	8,50
76	x 50 x 10	10	AIT65010	9,90
76	x 50 x 12	10	AIT65012	10,20

AISLADOR ECONÓMICO / POLIAMIDA

DIMENSIONES (mm)		UD. CAJA	REFERENCIA	PRECIO €
H	M			
30	6	50	AIP306	1,25



BRIDAS DE CONEXIÓN Y DERIVACIÓN

TIPO	ANCHO PLETINA	CONDUCTOR MÁX.	UD. CAJA	REFERENCIA	PRECIO €
BD16	15	16	50	105304	0,50
BD25	20	25	50	105305	0,55
BD15/20	15/20	50	50	105303	1,49

N	BRIDA TORN. "C"5/16	5	16	40	105302	2,40
N	BRIDA TORN. "C"10/16	10	16	40	105316	3,10
N	BRIDA TORN. "C"10/35	10	35	20	105335	4,30
N	BRIDA TORN. "C"10/50	10	50	20	105350	6,00
N	BRIDA TORN. "C"10/70	10	70	10	105370	8,00
N	BRIDA TORN. "C"10/120	10	120	10	105372	12,50
N	BRIDA TORN. "C"10/135	10	135	10	105375	18,00



GUÍA PERFORADA METÁLICA

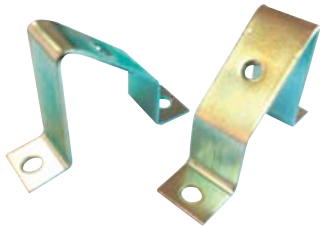
DIMENSIONES (mm)	UD. CAJA	REFERENCIA	PRECIO € X METRO
20 x 10 x 2000	10	G2010	2,14
40 x 20 x 2000	10	G4020	5,95

Tiras de 2 metros.

CARRIL DIN

DIMENSIONES (mm)	UD. CAJA	REFERENCIA	PRECIO € X METRO
35 x 7,5 x 2000	12 Liso	23215CD	2,50
35 x 7,5 x 2000	12 Ranurado	23216CD	2,50
35 x 15 x 2000	12 Liso	23217CD	4,29
35 x 15 x 2000	12 Ranurado	23218CD	4,29

Tiras de 2 metros.



SOPORTE INCLINADO PARA CARRIL DIN



TIPO	UD. CAJA	REFERENCIA	PRECIO €
SIC	10	SIC01	1,60



CANALETA RANURADA

TAMAÑO ALTO X ANCHO	COLOR	UD. CAJA	METROS X CAJA	REFERENCIA	PRECIO €/METRO
20X15	GRIS	100	200	CR2015	3,78
30X20	GRIS	50	100	CR3020	4,22
40X25	GRIS	50	100	CR4025	5,24
40X40	GRIS	50	100	CR4040	5,82
60X25	GRIS	50	100	CR6025	7,72
60X40	GRIS	50	100	CR6040	9,32
60X60	GRIS	40	80	CR6060	10,35
80X40	GRIS	30	60	CR8040	10,92
80X60	GRIS	30	60	CR8060	14,42
80x80	GRIS	18	36	CR8080	16,03

Tiras de 2 metros.



TUBO TERMORRETRÁCTIL DE POLIOLEFINA LIBRE DE HALÓGENOS

COLORES

ANTES DE CONTRAER		DESPUES DE CONTRAER		EMBALAJE		BOBINA REFERENCIA	PRECIO/m€	BARRA 1 M REFERENCIA	PRECIO/m€
Ø INTERIOR D	ESPEJOR PARED P	Ø INTERIOR d	ESPEJOR PARED p	M/ROLLO	BARRAS/BOLSA				
1,50±0,2	0,18±0,08	≤0,60	0,36±0,006	200	100	TTER 1.0	0,19	TTER 1.0-1	0,20
2,00±0,2	0,20±0,08	≤0,80	0,40±0,006	200	100	TTER 1.5	0,19	TTER 1.5-1	0,20
2,50±0,2	0,20±0,08	≤1,00	0,42±0,008	200	50	TTER 2.0	0,19	TTER 2.0-1	0,20
3,50±0,3	0,25±0,10	≤1,50	0,46±0,008	200	50	TTER 3.0	0,25	TTER 3.0-1	0,26
4,80±0,3	0,25±0,10	≤2,25	0,50±0,10	100	50	TTER 4.5	0,28	TTER 4.5-1	0,30
6,50±0,4	0,28±0,10	≤3,00	0,56±0,10	100	50	TTER 6.0	0,33	TTER 6.0-1	0,34
9,50±0,5	0,30±0,10	≤4,50	0,60±0,10	100	50	TTER 9.0	0,40	TTER 9.0-1	0,41
13,5±0,5	0,36±0,12	≤6,50	0,65±0,12	100	50	TTER 13.0	0,48	TTER 13.0-1	0,50
20,7±0,6	0,40±0,15	≤10,0	0,75±0,15	100	25	TTER 20.0	1,38	TTER 20.0-1	1,45
25,7±0,7	0,40±0,15	≤12,5	0,90±0,15	50	25	TTER 25.0	1,61	TTER 25.0-1	1,70
≥40	0,55±0,25	≤20,0	1,10±0,25	25	10	TTER 40.0	3,49	TTER 40.0-1	3,66
≥50	0,60±0,25	≤26,0	1,20±0,25	25	10	TTER 50.0	4,24	TTER 50.0-1	4,46
≥80	0,70±0,30	≤40,0	1,45±0,25	20	5	TTER 80.0	9,16	TTER 80.0-1	9,90
≥100	0,70±0,30	≤50,0	1,45±0,25	20	5	TTER 100.0	17,62	TTER 100.0-1	19,03

Colores standards



Para hacer el pedido añadir la sigla del color a la referencia.

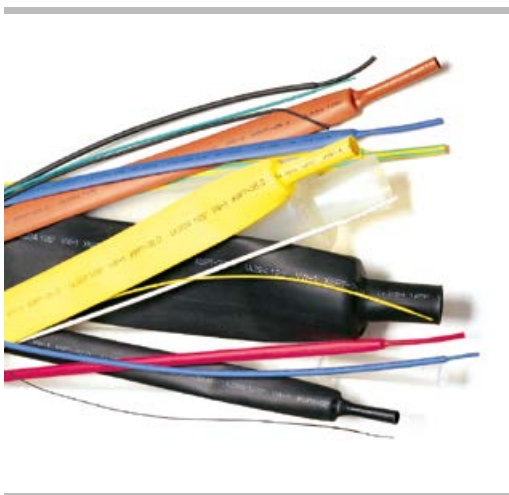
HOMOLOGACIONES:



Ratio contracción 2:1

Ratio de utilización 125 °C

Temperatura de contracción 90°C



NEGRO

COLOR	BOBINA REFERENCIA	PRECIO/m€	BARRA 1 M REFERENCIA	PRECIO/m€
●	TTER 1.0-NG	0,17	TTER 1.0-NG-1	0,18
●	TTER 1.5-NG	0,17	TTER 1.5-NG-1	0,18
●	TTER 2.0-NG	0,17	TTER 2.0-NG-1	0,18
●	TTER 3.0-NG	0,23	TTER 3.0-NG-1	0,24
●	TTER 4.5-NG	0,26	TTER 4.5-NG-1	0,27
●	TTER 6.0-NG	0,30	TTER 6.0-NG-1	0,31
●	TTER 9.0-NG	0,36	TTER 9.0-NG-1	0,38
●	TTER 13.0-NG	0,43	TTER 13.0-NG-1	0,46
●	TTER 16.0-NG	0,56	TTER 16.0-NG-1	0,59
●	TTER 20.0-NG	1,25	TTER 20.0-NG-1	1,32
●	TTER 25.0-NG	1,47	TTER 25.0-NG-1	1,54
●	TTER 40.0-NG	3,18	TTER 40.0-NG-1	3,33
●	TTER 50.0-NG	3,86	TTER 50.0-NG-1	4,05
●	TTER 80.0-NG	7,98	TTER 80.0-NG-1	8,62
●	TTER 100.0-NG	15,33	TTER100.0-NG-1	16,55

TUBO TERMORRETRÁCTIL AMARILLO/VERDE DE POLIOLEFINA LIBRE DE HALÓGENOS

VERDE/AMARILLO

COLOR	ANTES DE CONTRAER		DESPUES DE CONTRAER		EMBALAJE		BOBINA REFERENCIA	PRECIO/m€	BARRA 1M REFERENCIA	PRECIO/m€
	Ø INTERIOR D	ESPEJOR PARED P	Ø INTERIOR d	ESPEJOR PARED p	M/ROLLO	BARRAS/BOLSA				
●	2,50±0,2	0,20±0,08	≤1,00	0,42±0,008	200	50	TTERYG 2.0	0,46	TTERYG 2.0-1	0,50
●	3,50±0,3	0,25±0,10	≤1,50	0,46±0,008	200	50	TTERYG 3.0	0,53	TTERYG 3.0-1	0,57
●	4,80±0,3	0,25±0,10	≤2,25	0,50±0,10	100	50	TTERYG 4.5	0,64	TTERYG 4.5-1	0,70
●	6,50±0,4	0,28±0,10	≤3,00	0,56±0,10	100	50	TTERYG 6.0	0,73	TTERYG 6.0-1	0,78
●	9,50±0,5	0,30±0,10	≤4,50	0,60±0,10	100	50	TTERYG 9.0	0,87	TTERYG 9.0-1	0,93
●	13,5±0,5	0,36±0,12	≤6,50	0,65±0,12	100	50	TTERYG 13.0	1,24	TTERYG 13.0-1	1,34
●	20,7±0,6	0,40±0,15	≤10,0	0,75±0,15	100	25	TTERYG 20.0	2,89	TTERYG 20.0-1	3,12
●	25,7±0,7	0,40±0,15	≤12,5	0,90±0,15	50	25	TTERYG 25.0	4,32	TTERYG 25.0-1	4,66



CINTA AISLANTE ADHESIVA DE PVC AUTOEXTINGUIBLE 0,15X19MM

Rollos de 20 m.

PRECIOS
MEJORADOS

COLOR	REFERENCIA	UD. CAJA	PRECIO €
●	CAI.2019-NG	10	1,55
●	CAI.2019-AM	10	1,55
●	CAI.2019-AZ	10	1,55
○	CAI.2019-BL	10	1,55
●	CAI.2019-GR	10	1,55
●	CAI.2019-MA	10	1,55
●	CAI.2019-RO	10	1,55
●	CAI.2019-VE	10	1,55

BRIDAS SUJETACABLES DE NYLON

COLOR	REFERENCIA	DIMENSIONES L x W	UD. CAJA	Ø MÁX. USO mm	CARGA KG	PRECIO € x 100
○	SEL.2.202	100 x 2,5	100	24	11	0,90
○	SEL.2.204	160 x 2,5	100	40	11	2,54
○	SEL.2.205	200 x 2,5	100	55	11	2,71
○	SEL.2.211	200 x 3,5	100	55	20	3,55
○	SEL.2.212	280 x 3,5	100	80	20	5,08
○	SEL.2.223	200 x 4,5	100	55	28	4,23
○	SEL.2.425	280 x 4,5	100	76	28	5,81
○	SEL.2.433	280 x 7,5	100	76	65	12,41

COLOR	REFERENCIA	DIMENSIONES L x W	UD. CAJA	Ø MÁX. USO mm	CARGA KG	PRECIO € x 100
●	SEL.3.202	100 x 2,5	100	24	11	0,90
●	SEL.3.204	160 x 2,5	100	40	11	2,54
●	SEL.3.205	200 x 2,5	100	55	11	2,71
●	SEL.3.211	200 x 3,5	100	55	20	3,55
●	SEL.3.212	280 x 3,5	100	80	20	5,08
●	SEL.3.223	200 x 4,5	100	55	28	4,23
●	SEL.3.425	280 x 4,5	100	76	28	5,81
●	SEL.3.427	380 x 4,5	100	110	28	9,65
●	SEL.3.428	430 x 4,5	100	123	28	13,93
●	SEL.3.433	280 x 7,5	100	76	65	12,41
●	SEL.3.434	360 x 7,5	100	101	65	14,95
●	SEL.3.436	500 x 7,5	100	145	65	28,32
●	SEL.3.441	750 x 7,5	100	220	65	40,81

Bajo demanda podemos suministrar:

- Otros colores
- Otras medidas
- Fluorescentes
- Con diente acero inox.



HOMOLOGACIONES:



R.E.A.CH.

Nylon autoextinguible V2 según VL 94



TACOS BRIDA DE NYLON

COLOR	TAMAÑO	UD. CAJA	Ø BROCA	REFERENCIA	PRECIO €
●	8X34	100	6	TB8NG	0,058
●	10X37	100	8	TB10NG	0,060



BASE CUADRADA 27X27 CON BIADHESIVO

COLOR	TAMAÑO	UD. CAJA	REFERENCIA	PRECIO €
○	27X27	100	BAS.2MT.508	0,195



TACO SNX TRACCIÓN/EXPANSIÓN

COLOR	TAMAÑO	UD. CAJA	REFERENCIA	PRECIO €
●	Ø6 6X30	100	SNX.103	0,037
●	Ø8 8X40	100	SNX.105	0,075



ABRAZADERAS PARA TUBO

TAMAÑO	COLOR	UD. CAJA	REFERENCIA	PRECIO €
15-18	GRIS	100	ABR1518	0,327
20-25	GRIS	50	ABR2025	0,472
25-32	GRIS	50	ABR2532	0,520

RoHS, REACH
 Poliamida 6 (-40° +80°)
 Libre halógenos
 Resistente a rayos ultravioleta
 Fijación tornillo y perfil (18x27, 7,5x25, 10x20)





MECANISMOS SERIE ESTANCA IP54

TIPO	UD. CAJA	REFERENCIA	PRECIO €
INTERRUPTOR	10	3201-001-0601	4,67
PULSADOR LUMINOSO	10	3201-010-0601	6,91
CONMUTADOR DOBLE	10	3201-017-0601	7,03
CONMUTADOR	10	3201-003-0601	5,16
TIMBRE	10	3201-012-0601	4,79
BASE SCHUKO	10	3201-025-0601	5,54
BASE SCHUKO + CONMUTADOR	5	3201-103-0601	10,95
BASE SHUKO DOBLE	5	3201-125-0601	11,45
TOMA TV	10	3201-066-0600	7,09



Notas



CARTUCHOS FUSIBLES NH

gG 500V



TAMAÑOS	In (A)	UD. CAJA	U (V)	ICC (kA)	REFERENCIA	PRECIO
NH 00C/000	25	3	500	120	500120025	4,17
	35	3	500	120	500120035	4,17
	40	3	500	120	500120040	4,17
	50	3	500	120	500120050	4,17
	63	3	500	120	500120063	4,17
	80	3	500	120	500120080	4,17
	100	3	500	120	500120100	4,17
NH 00	125	3	500	120	500120125	4,70
	160	3	500	120	500120160	4,70



TAMAÑOS	In (A)	UD. CAJA	U (V)	ICC (kA)	REFERENCIA	PRECIO €
NH 0	20	3	500	120	501120020	5,59
	25	3	500	120	501120025	5,59
	35	3	500	120	501120035	5,59
	40	3	500	120	501120040	5,59
	50	3	500	120	501120050	5,59
	63	3	500	120	501120063	5,59
	80	3	500	120	501120080	5,59
	100	3	500	120	501120100	5,59
	125	3	500	120	501120125	5,59
	160	3	500	120	501120160	5,59



TAMAÑOS	In (A)	UD. CAJA	U (V)	ICC (kA)	REFERENCIA	PRECIO €
NH 1C	63	3	500	120	502120063	7,84
	80	3	500	120	502120080	7,84
	100	3	500	120	502120100	7,84
	125	3	500	120	502120125	7,84
	160	3	500	120	502120160	7,84
NH 1	200	3	500	120	502120200	8,34
	224	3	500	120	502120224	8,34
	250	3	500	120	502120250	8,34

TAMAÑOS	In (A)	UD. CAJA	U (V)	ICC (kA)	REFERENCIA	PRECIO €
NH 2C	80	3	500	120	503120080	11,34
	100	3	500	120	503120100	11,34
	125	3	500	120	503120125	11,34
	160	3	500	120	503120160	11,34
	200	3	500	120	503120200	11,34
	224	3	500	120	503120224	11,34
	250	3	500	120	503120250	11,34
NH 2	315	3	500	120	503120315	12,00
	355	3	500	120	503120355	12,00
	400	3	500	120	503120400	12,00

* Sobrecalibrados

Para otros amperajes consultar.

NORMATIVAS:

- UNE EN 60269
- UNE 21103.2.1
- IEC 269.2.1
- VDE 0636/21
- NF C 63210



CARTUCHOS FUSIBLES NH

gG 500V

TAMAÑOS	In (A)	UD. CAJA	U (V)	ICC (kA)	REFERENCIA	PRECIO
NH 00C/000	6	3	500	120	381010	4,90
	10	3	500	120	381015	4,90
	16	3	500	120	381020	4,90
	20	3	500	120	381025	4,90
	25	3	500	120	381030	4,90
	35	3	500	120	381040	4,90
	40	3	500	120	381045	4,90
	50	3	500	120	381050	4,90
	63	3	500	120	381055	4,90
	80	3	500	120	381060	4,90
100	3	500	120	381065	4,90	

NH 00	125	3	500	120	381070	6,33
	160	3	500	120	381075	6,33

TAMAÑOS	In (A)	UD. CAJA	U (V)	ICC (kA)	REFERENCIA	PRECIO €
NH 0	20	3	500	120	381125	8,34
	25	3	500	120	381130	8,34
	35	3	500	120	381140	8,34
	40	3	500	120	381145	8,34
	50	3	500	120	381150	8,34
	63	3	500	120	381155	8,34
	80	3	500	120	381160	8,34
	100	3	500	120	381165	8,34
	125	3	500	120	381170	8,34
	160	3	500	120	381175	8,34

NH 0S	200	3	500	120	381180	14,80
	224	3	500	120	381185	14,80
	250	3	500	120	381190	14,80

TAMAÑOS	In (A)	UD. CAJA	U (V)	ICC (kA)	REFERENCIA	PRECIO €
NH 1C	50	3	500	120	381230	10,88
	63	3	500	120	381235	10,88
	80	3	500	120	381240	10,88
	100	3	500	120	381245	10,88
	125	3	500	120	381250	10,88
	160	3	500	120	381255	10,88

NH 1	200	3	500	120	381260	12,87
	224	3	500	120	381265	12,87
	250	3	500	120	381270	12,87

TAMAÑOS	In (A)	UD. CAJA	U (V)	ICC (kA)	REFERENCIA	PRECIO €
NH 2C	80	3	500	120	381330	13,95
	100	3	500	120	381335	13,95
	125	3	500	120	381340	13,95
	160	3	500	120	381345	13,95
	200	3	500	120	381350	13,95
	224	3	500	120	381355	13,95
	250	3	500	120	381360	13,95

NH 2	315	3	500	120	381370	18,93
	355	3	500	120	381375	18,93
	400	3	500	120	381380	18,93

TAMAÑOS	In (A)	UD. CAJA	U (V)	ICC (kA)	REFERENCIA	PRECIO €
NH 3C	315	3	500	120	381445	20,72
	355	3	500	120	381450	20,72
	400	3	500	120	381455	20,72

NH 3	500	3	500	120	381465	31,25
	630	3	500	120	381470	31,25

TAMAÑOS	In (A)	UD. CAJA	U (V)	ICC (kA)	REFERENCIA	PRECIO €
NH 4	500	1	500	120	381515	110,00
	630	1	500	120	381520	110,00
	800	1	500	120	381525	110,00
	1000	1	500	120	381530	110,00
	*1250	1	500	120	381535	110,00
	*1600	1	500	120	505121600	211,11

NORMATIVAS:

- UNE EN 60269
- UNE 21103.2.1
- IEC 269.2.1
- VDE 0636/21
- NF C 63210

* Sobrecalibrados

Para otros amperajes consultar.

CARTUCHOS FUSIBLES NH

aM 500V 690V

TAMAÑOS	In (A)	UD. CAJA	U (V)	ICC (kA)	REFERENCIA	PRECIO €
NH 00C/000	16	3	690	80	384020	8,03
	20	3	690	80	384025	8,03
	25	3	690	80	384030	8,03
	35	3	690	80	384040	8,03
NH 00	50	3	690	80	384050	9,42
	63	3	690	80	384055	8,04
	80	3	690	80	384060	8,04
	100	3	500	80	384065	8,04
	125	3	500	120	383070	9,07
	160	3	500	120	383075	9,74

TAMAÑOS	In (A)	UD. CAJA	U (V)	ICC (kA)	REFERENCIA	PRECIO €
NH 0	35	3	690	80	384140	10,14
	40	3	690	80	384145	10,14
	50	3	690	80	384150	10,14
	63	3	690	80	384155	10,14
	80	3	690	80	384160	10,14
	100	3	690	80	384165	10,14
	125	3	500	120	383170	10,52
	160	3	500	120	383175	12,90

TAMAÑOS	In (A)	UD. CAJA	U (V)	ICC (kA)	REFERENCIA	PRECIO €
NH 1C	80	3	690	80	384240	15,00
	100	3	690	80	384245	15,58
NH 1	125	3	690	80	384250	15,58
	160	3	690	80	384255	16,05
	200	3	690	80	384260	16,05
	250	3	500	120	383270	16,05

TAMAÑOS	In (A)	UD. CAJA	U (V)	ICC (kA)	REFERENCIA	PRECIO €
NH 2C	125	3	690	80	384340	22,42
	160	3	690	80	384345	22,42
	200	3	690	80	384350	22,42
NH 2	250	3	690	80	384360	22,42
	315	3	690	80	384370	24,13
	355	3	690	80	384375	24,13
	400	3	500	120	383380	24,13

TAMAÑOS	In (A)	UD. CAJA	U (V)	ICC (kA)	REFERENCIA	PRECIO €
NH 3	400	3	690	80	384455	33,82
	500	3	690	80	384465	33,82
	630	3	500	120	383470	33,82

TAMAÑOS	In (A)	UD. CAJA	U (V)	ICC (kA)	REFERENCIA	PRECIO €
NH 4	315	1	500	120	383505	176,70
	400	1	500	120	383510	176,70
	500	1	500	120	383515	176,70
	630	1	500	120	383520	176,70
	800	1	500	120	383525	185,25
	1000	1	500	120	383530	185,25
	1250	1	500	120	383535	185,25

NORMATIVAS:

UNE EN 60269
 UNE 21103.2.1
 IEC 269.2.1
 VDE 0636/21
 NF C 63210



CARTUCHOS FUSIBLES NH

gG 690V



TAMAÑOS	In (A)	UD. CAJA	U (V)	ICC (kA)	REFERENCIA	PRECIO €
NH 00C/000	2	3	690	80	382000	7,32
	4	3	690	80	382005	7,32
	6	3	690	80	382010	7,32
	10	3	690	80	382015	7,32
	16	3	690	80	382020	7,32
	20	3	690	80	382025	7,32
	25	3	690	80	382030	7,32
	32	3	690	80	382035	7,32
	35	3	690	80	382040	7,32
40	3	690	80	382045	7,32	

NH 00	50	3	690	80	382050	7,85
	63	3	690	80	382055	7,85
	80	3	690	80	382060	7,85
	100	3	690	80	382065	7,85

TAMAÑOS	In (A)	UD. CAJA	U (V)	ICC (kA)	REFERENCIA	PRECIO €
NH 0	6	3	690	80	382110	9,07
	10	3	690	80	382115	9,07
	16	3	690	80	382120	9,07
	20	3	690	80	382125	9,07
	25	3	690	80	382130	9,07
	32	3	690	80	382135	9,07
	35	3	690	80	382140	9,07
	40	3	690	80	382145	9,07
	50	3	690	80	382150	9,07
	63	3	690	80	382155	9,07
	80	3	690	80	382160	9,07
100	3	690	80	382165	9,07	

TAMAÑOS	In (A)	UD. CAJA	U (V)	ICC (kA)	REFERENCIA	PRECIO €
NH 1C	50	3	690	80	382230	13,72
	63	3	690	80	382235	13,72
	80	3	690	80	382240	13,72
	100	3	690	80	382245	13,72

NH 1	125	3	690	80	382250	14,72
	160	3	690	80	382255	14,72
	200	3	690	80	382260	14,72

TAMAÑOS	In (A)	UD. CAJA	U (V)	ICC (kA)	REFERENCIA	PRECIO €
NH 2C	63	3	690	80	382325	19,09
	80	3	690	80	382330	19,09
	100	3	690	80	382335	19,09
	125	3	690	80	382340	19,09
	160	3	690	80	382345	19,09
200	3	690	80	382350	19,09	

NH 2	250	3	690	80	382360	20,71
	315	3	690	80	382370	20,71

TAMAÑOS	In (A)	UD. CAJA	U (V)	ICC (kA)	REFERENCIA	PRECIO €
NH 3C	250	3	690	80	382435	31,63
	315	3	690	80	382445	31,63

NH 3	355	3	690	80	382450	31,63
	400	3	690	80	382455	31,63
	425	3	690	80	382460	32,77
	500	3	690	80	382465	32,77

TAMAÑOS	In (A)	UD. CAJA	U (V)	ICC (kA)	REFERENCIA	PRECIO €
NH 4	400	1	690	80	382510	182,40
	500	1	690	80	382515	182,40
	630	1	690	80	382520	182,40
	800	1	690	80	382525	182,40

CARTUCHOS FUSIBLES NH

CON PERCUTOR
gG 500V

TAMAÑOS	In (A)	UD. CAJA	U (V)	ICC (kA)	REFERENCIA	PRECIO €
NH 0S	32	3	500	120	395135	26,00
	35	3	500	120	395140	26,00
	40	3	500	120	395145	26,00
	50	3	500	120	395150	26,00
	63	3	500	120	395155	26,00
	80	3	500	120	395160	26,00
	100	3	500	120	395165	26,00
	125	3	500	120	395170	26,00
	160	3	500	120	395175	26,00
200	3	500	120	395180	26,00	

TAMAÑOS	In (A)	UD. CAJA	U (V)	ICC (kA)	REFERENCIA	PRECIO €
NH 1	63	3	500	120	395235	26,10
	80	3	500	120	395240	26,10
	100	3	500	120	395245	26,10
	125	3	500	120	395250	26,10
	160	3	500	120	395255	26,10
	200	3	500	120	395260	26,10
	250	3	500	120	395270	26,10
	315*	3	500	120	395280	26,30
	355*	3	500	120	395285	26,30

TAMAÑOS	In (A)	UD. CAJA	U (V)	ICC (kA)	REFERENCIA	PRECIO €
NH 2	125	3	500	120	395340	33,80
	160	3	500	120	395345	33,80
	200	3	500	120	395350	33,80
	250	3	500	120	395360	33,80
	315	3	500	120	395370	33,80
	355	3	500	120	395375	33,80
	400	3	500	120	395380	33,80
	425*	3	500	120	395385	33,80
	500*	3	500	120	395390	34,40

TAMAÑOS	In (A)	UD. CAJA	U (V)	ICC (kA)	REFERENCIA	PRECIO €
NH 3	315	3	500	120	395445	64,90
	355	3	500	120	395450	64,90
	400	3	500	120	395455	64,90
	425	3	500	120	395460	64,90
	500	3	500	120	395465	64,90
	630	3	500	120	395470	64,90

TAMAÑOS	In (A)	UD. CAJA	U (V)	ICC (kA)	REFERENCIA	PRECIO €
NH 4	315	1	500	120	395505	197,60
	400	1	500	120	395510	197,60
	500	1	500	120	395515	197,60
	630	1	500	120	395520	197,60
	800	1	500	120	395525	197,60
	1000	1	500	120	395530	197,60
1250*	1	500	120	395535	197,60	

* Fusibles sobrecalibrados
Fusibles percutor 690V, consultar.



CARTUCHOS FUSIBLES NH

CON PERCUTOR
aM 500V 690V

TAMAÑOS	In (A)	UD. CAJA	U (V)	ICC (kA)	REFERENCIA	PRECIO €
NH0 S	32	3	690	80	398135	23,00
	35	3	690	80	398140	24,90
	40	3	690	80	398145	23,00
	50	3	690	80	398150	25,00
	63	3	690	80	398155	25,15
	80	3	690	80	398160	25,90
	100	3	690	80	398165	25,80
	125	3	690	80	398170	26,90
	160	3	690	80	398175	26,90
200	3	500	120	397180	27,20	



TAMAÑOS	In (A)	UD. CAJA	U (V)	ICC (kA)	REFERENCIA	PRECIO €
NH 1	80	3	690	80	398240	24,50
	100	3	690	80	398245	24,50
	125	3	690	80	398250	24,50
	160	3	690	80	398255	27,10
	200	3	690	80	398260	27,10
	250	3	500	120	397270	27,10



TAMAÑOS	In (A)	UD. CAJA	U (V)	ICC (kA)	REFERENCIA	PRECIO €
NH 2	125	3	690	80	398340	32,30
	160	3	690	80	398345	32,30
	200	3	690	80	398350	33,20
	250	3	690	80	398360	33,30
	315	3	690	80	398370	33,30
	355	3	690	80	398375	36,90
	400	3	500	120	397380	36,90

TAMAÑOS	In (A)	UD. CAJA	U (V)	ICC (kA)	REFERENCIA	PRECIO €
NH 3	400	1	690	80	398455	62,50
	425	1	690	80	398460	62,50
	500	1	690	80	398465	63,00
	630	1	500	120	397470	78,40

TAMAÑOS	In (A)	UD. CAJA	U (V)	ICC (kA)	REFERENCIA	PRECIO €
NH 4	315	1	500	120	397505	197,45
	400	1	500	120	397510	198,48
	500	1	500	120	397515	199,60
	630	1	500	120	397520	200,33
	800	1	500	120	397525	206,16
	1000	1	500	120	397530	211,54
	1250	1	500	120	397535	260,55
	400	1	690	80	398510	244,12
	500	1	690	80	398515	245,54
	630	1	690	80	398520	246,86
800	1	690	80	398525	250,64	

FUSIBLES NH PARA SEMICONDUCTORES

aR



TAMAÑOS	In (A)	UD. CAJA	U (VAC)	(kA)	REFERENCIA	PRECIO €
NH 000	16	3	690	120	365020	Consultar
	20	3	690	120	365025	Consultar
	25	3	690	120	365030	Consultar
	32	3	690	120	365035	Consultar
	40	3	690	120	365045	Consultar
	50	3	690	120	365050	Consultar
	63	3	690	120	365055	Consultar
	80	3	690	120	365060	Consultar
	100	3	690	120	365065	Consultar
	125	3	690	120	365070	Consultar
	160	3	690	120	365075	Consultar
	200	3	690	120	365080	Consultar
250	3	690	120	365085	Consultar	



TAMAÑOS	In (A)	UD. CAJA	U (VAC)	(kA)	REFERENCIA	PRECIO €
NH 1	40	3	690	120	365225	Consultar
	50	3	690	120	365230	Consultar
	63	3	690	120	365235	Consultar
	80	3	690	120	365240	Consultar
	100	3	690	120	365245	Consultar
	125	3	690	120	365250	Consultar
	160	3	690	120	365255	Consultar
	200	3	690	120	365260	Consultar
	250	3	690	120	365270	Consultar
	315	3	690	120	365280	Consultar
350	3	690	120	365282	Consultar	
400	3	690	120	365290	Consultar	



TAMAÑOS	In (A)	UD. CAJA	U (VAC)	(kA)	REFERENCIA	PRECIO €
NH 2	200	3	690	120	365350	Consultar
	250	3	690	120	365360	Consultar
	315	3	690	120	365370	Consultar
	350	3	690	120	365372	Consultar
	400	3	690	120	365380	Consultar
	450	3	690	120	365387	Consultar
	500	3	690	120	365390	Consultar
	550	3	690	120	365392	Consultar
	630	3	690	120	365395	Consultar
	700	3	690	120	365397	Consultar



TAMAÑOS	In (A)	UD. CAJA	U (VAC)	(kA)	REFERENCIA	PRECIO €
NH 3	500	3	690	120	365465	Consultar
	550	3	690	120	365467	Consultar
	630	3	690	120	365470	Consultar
	700	3	690	120	365472	Consultar
	800	3	690	120	365475	Consultar
	900	3	690	120	365480	Consultar
	1000	3	690	120	365485	Consultar

FUSIBLES NH PARA PROTECCIÓN DE BATERIAS E INVERSORES

gS 800VAC
gG 800VAC



TAMAÑOS	In (A)	UD. CAJA	U (VAC)	(kA)	REFERENCIA	PRECIO €
NH 00	25	3	800	80	369030	Consultar
	35	3	800	80	369035	Consultar
gS	40	3	800	80	369045	Consultar
	50	3	800	80	369055	Consultar
	63	3	800	80	369060	Consultar
	80	3	800	80	369065	Consultar

TAMAÑOS	In (A)	UD. CAJA	U (VAC)	(kA)	REFERENCIA	PRECIO €
NH C1	25	3	800	80	385210	Consultar
	35	3	800	80	385220	Consultar
gG	40	3	800	80	385225	Consultar
	50	3	800	80	385230	Consultar
	63	3	800	80	385235	Consultar

TAMAÑOS	In (A)	UD. CAJA	U (VAC)	(kA)	REFERENCIA	PRECIO €
NH 1	80	3	800	80	385240	Consultar
	100	3	800	80	385245	Consultar
gG	125	3	800	80	385250	Consultar
	160	3	800	80	385255	Consultar

TAMAÑOS	In (A)	UD. CAJA	U (VAC)	(kA)	REFERENCIA	PRECIO €
NH 3	200	3	800	80	385425	Consultar
	250	3	800	80	385435	Consultar
gG	315	3	800	80	385445	Consultar



BASES NH PARA PROTECCIÓN DE BATERIAS E INVERSORES

800VAC

TAMAÑOS	In (A)	UD. CAJA	U (VAC)	FIJACIÓN	REFERENCIA	PRECIO €
NH00 UNIPOLAR	160	1	800	Rail din+tlo	352100	Consultar
NH00 TRIPOLAR	160	1	800	Rail din+tlo	353120	Consultar

TAMAÑOS	In (A)	UD. CAJA	U (VAC)	FIJACIÓN	REFERENCIA	PRECIO €
NHC1/NH1UNIPOLAR	200	1	800	Rail din+tlo	352200	Consultar
NHC1/NH1TRIPOLAR	200	1	800	Rail din+tlo	353200	Consultar

TAMAÑOS	In (A)	UD. CAJA	U (VAC)	FIJACIÓN	REFERENCIA	PRECIO €
NH3 UNIPOLAR	630	1	800	Rail din+tlo	352630	Consultar
NH3 TRIPOLAR	630	1	800	Rail din+tlo	353630	Consultar



BASES PORTAFUSIBLES NH

Zócalo Termoplástico / Termoestable

Unipolares

TAMAÑOS	CONTACTO	UD. CAJA	CONEXIÓN	FIJACIÓN	REFERENCIA	PRECIO €
NH 00 - 160A	Pinza	3	Tornillos	Tornillos	354100	6,48
NH 0 - 160A	Pinza	3	Tornillos	Tornillos	354160	10,07
NH 1 - 250A	Pinza	3	Tornillos	Tornillos+Rail	352300	18,04
NH 2 - 400A	Pinza	3	Tornillos	Tornillos+Rail	352400	22,01
NH 3 - 630A	Pinza	3	Tornillos	Tornillos+Rail	352630	33,07
NH 4 - 1250A	Pinza	1	Tornillos	Tornillos	354125	116,68
NH 4 - 1600A	Pinza	1	Tornillos	Tornillos	354126	165,82

* Para otras conexiones o fijaciones, consultar.

Tripolares

TAMAÑOS	CONTACTO	UD. CAJA	CONEXIÓN	FIJACIÓN	REFERENCIA	PRECIO €
NH 00 - IP20	Pinza	1	Tornillos	Tornillos+Rail	334717	42,10
NH 00 - 160A	Pinza	1	Tornillos	Tornillos+Rail	353102	23,73
NH 0 - 160A	Pinza	1	Tornillos	Tornillos	355160	33,28
NH 1 - 250A	Pinza	1	Tornillos	Tornillos+Rail	353300	64,21
NH 2 - 400A	Pinza	1	Tornillos	Tornillos+Rail	353400	72,04
NH 3 - 630A	Pinza	1	Tornillos	Tornillos+Rail	353630	106,19

* Para otras conexiones o fijaciones, consultar.

BASES DE NEUTRO SECCIONABLES

TAMAÑOS	In (A)	UD. CAJA	CONEXIÓN	FIJACIÓN	REFERENCIA	PRECIO €
NH 00	100/160	10	Brida - Brida	Tornillos	SEC.BB100	7,91
NH 00	100/160	3	Tornillo - Tornillo	Tornillos	334103	6,73
NH 0	160	3	Tornillo - Tornillo	Tornillos	334160	9,37
NH 1-2-3	250/400-630	3	Tornillo - Tornillo	Tornillos	334251	16,95
NH 00 CPM	100/160	1	Torn. inox - Torn. inox + Borne	Tornillos	SEC.TI100	10,74
NH 0 CPM	160	1	Torn. inox - Torn. inox + Borne	Tornillos	SEC.TI160	17,25
NH 1-2 CPM	250/400	1	Torn. inox - Torn. inox + Borne	Tornillos	SEC.TI250	33,07

NORMATIVAS:

UNE EN 60269
 UNE 21103.2.1
 IEC 269.2.1
 DIN 43620
 NF C 63210



MICRORRUPTORES PARA FUSIBLES NH

TAMAÑOS	UD. CAJA	REFERENCIA	PRECIO €
NH 00 / 00 / 0 / C1 / 1 / C2 / 2 / C3 / 3	1/12	357010	20,56



CUCHILLAS NEUTRAS NH

TAMAÑOS	In (A)	UD. CAJA	REFERENCIA	PRECIO €
NH 00	160	3	341100	6,19
NH 0	160	3	341160	7,61
NH 1	250	3	341250	9,80
NH 2	400	3	341400	12,47
NH 3	630	3	341630	17,34
NH 4	1250	1	340125	50,42



DISTANCIADORES PARA FORMAR BASES TRIPOLARES

TAMAÑOS	In (A)	UD. CAJA	REFERENCIA	PRECIO €
NH 00	160	2	325100	0,82
NH 0	160	2	325160	0,97
NH 1	250	2	325250	1,16
NH 2	400	2	325400	1,40
NH 3	630	2	325630	1,88



PLACAS SEPARADORAS PARA BASES NH

Fijación Presión

TAMAÑOS	In (A)	UD. CAJA	FIJACIÓN	REFERENCIA	PRECIO €
NH 00	160	2	Presión	326100	1,28
NH 0	160	2	Presión	326160	3,11
NH 1	250	2	Presión	326200	3,94
NH 2	400	2	Presión	324250	4,20
NH 3	630	2	Presión	326630	5,38

Fijación Escuadra

TAMAÑOS	In (A)	UD. CAJA	FIJACIÓN	REFERENCIA	PRECIO €
NH 00	160	1	Escuadra / Tornillo	342100	2,29
NH 0	160	1	Escuadra / Tornillo	342160	4,12
NH 1-2	250 - 400	1	Escuadra / Tornillo	342250	5,19
NH 3	630	1	Escuadra / Tornillo	342630	6,85
NH 4	1250	1	Escuadra / Tornillo	52401250E	12,01



MANETAS EXTRACTORAS PARA FUSIBLE NH

TAMAÑOS	UD. CAJA	REFERENCIA	PRECIO €
NH 00 - 4	1	525000004	17,63



REF. 311.132.TP



REF. 311.112.BN

BASES DO

TAMAÑOS	In (A)	POLOS	CONEXIÓN	MAT. CUERPO	UD. CAJA	FIJACIÓN	REFERENCIA	PRECIO €
D01	16	1P	Tornillo-Tornillo	Cerámico	20	Rail Din	310.111.BN	3,35
D01	16	1P	Tornillo-Tornillo	Cerámico	20	Tornillo	310.121.BN	2,96
D01	16	3P	Tornillo-Tornillo	Cerámico	5	Rail Din	310.211.BN	9,44
D01	16	3P	Tornillo-Tornillo	Cerámico	5	Tornillo	310.221.BN	8,48
D02	63	1P	Brida-Brida	Cerámica	20	Rail Din	311.112.BN	4,51
D02	63	1P	Brida-Brida	Cerámica	20	Tornillo	311.122.BN	4,02
D02	63	1P	Pletina-bridá	Plástico	20	Pletina	311.132TP	2,19
D02	63	3P	Brida-Brida	Cerámico	5	Rail Din	311.212.BN	12,52
D02	63	3P	Brida-Brida	Cerámico	5	Tornillo	311.222.BN	11,70
D03	100	1P	Brida-Brida	Plástico	10	Rail Din	211200	30,80
D03	100	1P	Brida-Brida	Plástico	10	Tornillo	210200	29,68
D03	100	1P	Pletina-bridá	Plástico	10	Pletina	312.133.BP	6,66



TAPONES ROSCADOS DO

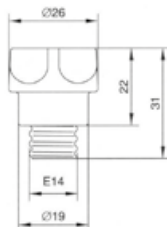
TAMAÑOS	In (A)	ROSCA	UD. CAJA	REFERENCIA	PRECIO €
DO 1	16	E 14	20	315.11.TBN	1,19
DO 2	63	E 18	20	316.11.TBN	1,29
DO 3	100	M 30	10	317.11.TBN	5,55



TAPAS PROTECTORAS DO

TAMAÑOS	In (A)	POLOS	UD. CAJA	REFERENCIA	PRECIO €
DO 1 / DO 2	16 / 63	1P	20	331.TABN19	0,59
DO 3	100	1P	20	332.TABN19	0,89
DO 1 / DO 2	16 / 63	3P	20	333.TABN19	1,35

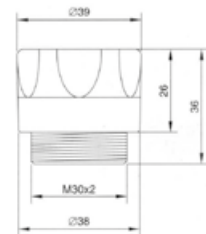
DO 1 16A 400V



DO 2 63A 400V



DO 3 100A 400V



ANILLOS DE AJUSTE DO



TAMAÑOS	In (A)	UD. CAJA	REFERENCIA	PRECIO €
DO 1	2	10	300AAJ002N	0,70
DO 1	4	10	300AAJ004N	0,70
DO 1	6	10	300AAJ006N	0,70
DO 1	10	10	300AAJ010N	0,70
DO 2	20	10	301AAJ020N	0,91
DO 2	25	10	301AAJ025N	0,91
DO 2	35	10	301AAJ035N	0,91
DO 2	50	10	301AAJ050N	0,91
DO 3	80	10	302AAJ080N	0,91

ANILLOS DE ADAPTACIÓN DO
(PARA COLOCACIÓN FUSIBLES DO 1 EN BASE DO 2)

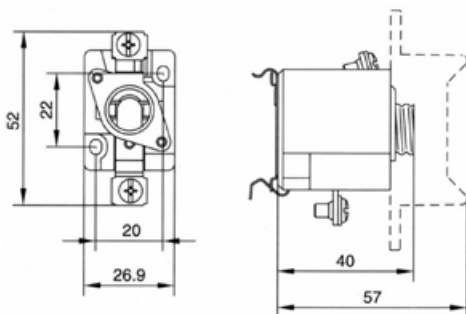
TAMAÑOS	In (A)	UD. CAJA	REFERENCIA	PRECIO €
DO 1	2	10	300AAD002N	0,82
DO 1	4	10	300AAD004N	0,82
DO 1	6	10	300AAD006N	0,82
DO 1	10	10	300AAD010N	0,82
DO 1	16	10	300AAD016N	0,82



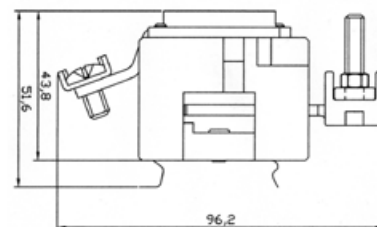
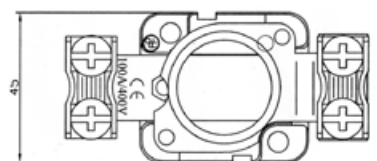
MUELLE DE ADAPTACIÓN DO
(PARA COLOCACIÓN FUSIBLES DO 1 EN TAPONES DO 2)

TAMAÑOS	In (A)	UD. CAJA	REFERENCIA	PRECIO €
DO 1	2 - 16	10	300MADAPTA	0,86

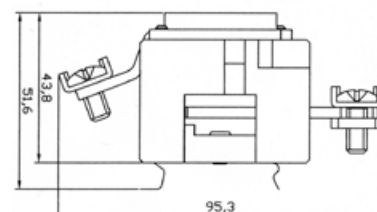
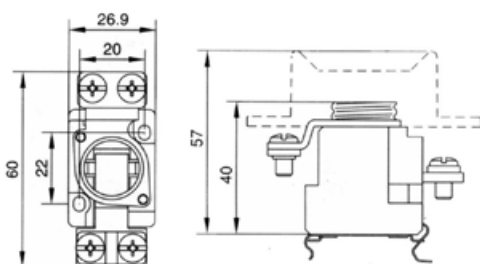
Base DO1 16A 400V~



Base DO 3 100A 400V~



Base DO2 63A 400V~



FUSIBLES CILÍNDRICOS INDUSTRIALES

gG



TAMAÑOS	In (A)	UD. CAJA	U (V)	ICC (KA)	SIN INDICADOR REFERENCIA	PRECIO €	CON INDICADOR REFERENCIA	PRECIO €
8 x 32	0,5	10	400	20	420500	1,08	-	-
	1	10	400	20	420501	1,08	-	-
	2	10	400	20	420502	0,74	420602	1,16
	4	10	400	20	420504	0,70	420604	0,98
	6	10	400	20	420506	0,70	420606	0,98
	8	10	400	20	420508	0,70	420608	0,98
	10	10	400	20	420510	0,70	420610	0,98
	12	10	400	20	420512	0,70	420612	0,98
	16	10	400	20	420516	0,70	420616	0,98
	20	10	400	20	420720	0,70	420820	0,98
25	10	400	20	420725	0,70	-	-	

TAMAÑOS	In (A)	UD. CAJA	U (V)	ICC (KA)	SIN INDICADOR REFERENCIA	PRECIO €	CON INDICADOR REFERENCIA	PRECIO €
10 x 38	0,5	10	500	120	420000	1,08	-	-
	1	10	500	120	420001	1,08	-	-
	2	10	500	120	420002	0,83	420102	1,66
	4	10	500	120	420004	0,78	420104	1,59
	6	10	500	120	420006	0,78	420106	1,59
	8	10	500	120	420008	0,78	420108	1,28
	10	10	500	120	420010	0,78	420110	1,28
	12	10	500	120	420012	0,78	420112	1,28
	16	10	500	120	420016	0,78	420116	1,28
	20	10	500	120	420020	0,81	420120	1,32
	25	10	500	120	420025	0,81	420125	1,32
	*32	10	400	120	420032	0,81	420132	1,36

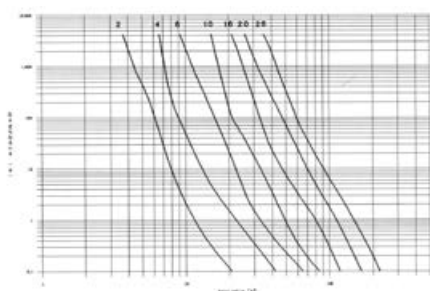
NORMATIVAS:

- UNE EN 60269
- UNE 21103.2.1
- IEC 269.2.1
- NF C 63.210
- NF C 63.211

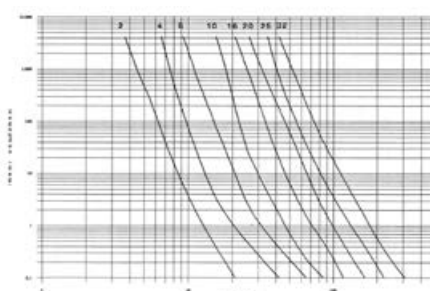
TAMAÑOS	In (A)	UD. CAJA	U (V)	ICC (KA)	SIN INDICADOR REFERENCIA	PRECIO €	CON INDICADOR REFERENCIA	PRECIO €	U (V)	ICC (KA)	CON PERCUTOR REFERENCIA	PRECIO €
14 x 51	1	10	690	80	421001	1,83	-	-	-	-	-	-
	2	10	690	80	421002	1,83	421102	2,66	500	120	421202 (1)	4,76
	4	10	690	80	421004	1,16	421104	2,20	500	120	421204 (1)	4,76
	6	10	690	80	421006	1,16	421106	2,20	500	120	421206 (1)	4,76
	8	10	690	80	421008	1,16	421108	1,75	500	120	421208 (1)	4,76
	10	10	690	80	421010	1,16	421110	1,75	500	120	421210 (1)	4,76
	12	10	690	80	421012	1,16	421112	1,75	500	120	421212 (1)	4,76
	16	10	690	80	421016	1,16	421116	1,75	500	120	421216 (1)	4,76
	20	10	690	80	421020	1,16	421120	1,75	500	120	421220 (1)	4,76
	25	10	690	80	421025	1,16	421125	1,75	500	120	421225 (1)	4,76
	32	10	500	120	421032	1,31	421132	1,96	500	120	421232	5,02
	40	10	500	120	421040	1,31	421140	1,96	500	120	421240	5,02
	50	10	400	120	421050	1,37	421150	1,96	400	120	421250	5,02

* Sobrecalibrados
(1) 500 V

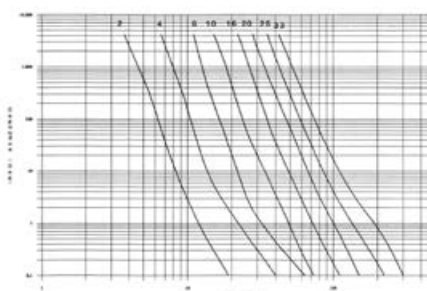
Gráfica Intensidad - Tiempo T 00



Gráfica Intensidad - Tiempo T 0



Gráfica Intensidad - Tiempo T 1



FUSIBLES CILÍNDRICOS INDUSTRIALES

gG

TAMAÑOS	In (A)	UD. CAJA	U (V)	ICC (KA)	SIN INDICADOR REFERENCIA	PRECIO €	CON INDICADOR REFERENCIA	PRECIO €	U (V)	ICC (KA)	CON PERCUTOR REFERENCIA	PRECIO €
	2	10	690	80	422002	2,63	422102	4,35	690	80	-	-
	4	10	690	80	422004	2,07	422104	3,39	690	80	422204	7,01
	6	10	690	80	422006	2,07	422106	3,39	690	80	422206	7,01
	8	10	690	80	422008	2,07	422108	3,39	690	80	422208	7,01
	10	10	690	80	422010	2,07	422110	2,99	690	80	422210	7,01
	12	10	690	80	422012	2,07	422112	2,99	690	80	422212	7,01
	16	10	690	80	422016	2,07	422116	2,99	690	80	422216	7,01
22 x 58	20	10	690	80	422020	2,07	422120	2,99	690	80	422220	7,01
	25	10	690	80	422025	2,07	422125	2,99	690	80	422225	7,01
	32	10	690	80	422032	2,07	422132	2,99	690	80	422232	7,01
	40	10	690	80	422040	2,07	422140	2,99	690	80	422240	7,01
	50	10	690	80	422050	2,23	422150	3,03	690	80	422250	7,33
	63	10	690	80	422063	2,23	422163	3,03	690	80	422263	7,33
	80	10	500	120	422080	2,44	422180	3,33	500	120	422280	7,92
	100	10	500	120	422000	2,75	422100	3,54	500	120	422200	7,92
	125	10	400	120	422015	2,90	422115	4,43	400	120	422215	7,92



FUSIBLES CILÍNDRICOS DOMÉSTICOS

TAMAÑOS	In (A)	UD. CAJA	U (V)	ICC (KA)	SIN INDICADOR REFERENCIA	PRECIO €	CON INDICADOR REFERENCIA	PRECIO €
	2	10	400	20	400038	0,75	400138	0,95
	4	10	400	20	400040	0,75	400140	0,95
	6	10	400	20	400042	0,75	400142	0,95
	10	10	400	20	400044	0,75	400144	0,95
8,5 x 36	16	10	400	20	400046	0,75	400146	0,95
	20	10	400	20	400048	0,75	400148	0,95
	25	10	400	20	400050	0,75	400150	0,95
	32	10	400	20	400052	0,75	400152	0,95



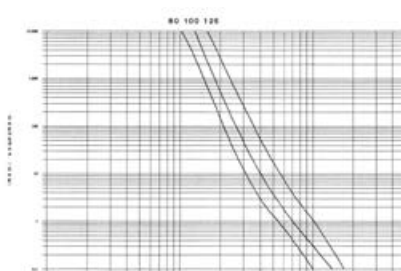
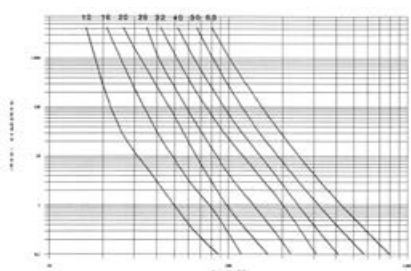
NEUTROS

TAMAÑOS	In (A)	UD. CAJA	REFERENCIA	PRECIO €
8 x 31	N	10	430000	0,65
10 x 38	N	10	431000	0,70
14 x 51	N	10	432000	1,08
22 x 58	N	10	433000	1,71

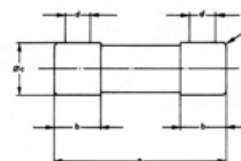
NORMATIVAS:

UNE EN 60269 NF C 63.210
 UNE 21.103.2.1 NF C 63.211
 IEC 269.2.1

Gráfica Intensidad - Tiempo T 2



Dimensiones fusibles cilíndricos



TAMAÑO	a	b (máx.)	c	d (mín.)	r
8,5 x 31,5	31,5 ± 0,5	6,3	8,5 ± 0,1	—	—
10 x 38	38 ± 0,6	10,5	10,3 ± 0,1	6	1,5 ± 0,5
14 x 51	51 (+0,6 -0,1)	13,8	14,3 ± 0,1	7,5	2 ± 1
22 x 58	58 (+0,1 -2)	16,2	22,2 ± 0,1	11	2 ± 1

*Extraído de IEC 269-3-1. d y e no aplicables.

FUSIBLES CILÍNDRICOS INDUSTRIALES

aM



NORMATIVAS:

- UNE EN 60269
- UNE 21.103.2.1
- IEC 269.2.1
- NF C 63.210
- NF C 63.211

TAMAÑOS	In (A)	UD. CAJA	U (V)	ICC (KA)	SIN INDICADOR REFERENCIA	PRECIO €	CON INDICADOR REFERENCIA	PRECIO €
8 x 32	1	10	400	20	411101	1,36	411201	1,46
	2	10	400	20	411102	1,36	411202	1,46
	4	10	400	20	411104	0,83	411204	1,20
	6	10	400	20	411106	0,83	411206	1,20
	8	10	400	20	411108	0,83	-	-
	10	10	400	20	411110	0,83	411210	1,20

TAMAÑOS	In (A)	UD. CAJA	U (V)	ICC (KA)	SIN INDICADOR REFERENCIA	PRECIO €	CON INDICADOR REFERENCIA	PRECIO €
10 x 38	0,16	10	500	120	440031	4,54	-	-
	0,25	10	500	120	440033	4,54	-	-
	0,5	10	500	120	440000	1,75	-	-
	1	10	500	120	440001	1,23	440101	1,78
	2	10	500	120	440002	1,03	440102	1,78
	4	10	500	120	440004	1,03	440104	1,78
	6	10	500	120	440006	1,03	440106	1,71
	8	10	500	120	440008	1,03	440108	1,71
	10	10	500	120	440010	1,03	440110	1,55
	12	10	500	120	440012	1,03	440112	1,55
	16	10	500	120	440016	1,07	440116	1,55
	*20	10	500	120	440020	1,07	440120	1,55
	*25	10	400	120	440025	1,07	440125	1,55

TAMAÑOS	In (A)	UD. CAJA	U (V)	ICC (KA)	SIN INDICADOR REFERENCIA	PRECIO €	CON INDICADOR REFERENCIA	PRECIO €	U (V)	ICC (KA)	CON PERCUTOR REFERENCIA	PRECIO €
14 x 51	0,25	10	690	80	441031	4,31	-	-	-	-	-	-
	0,5	10	690	80	441000	4,31	-	-	-	-	-	-
	1	10	690	80	441001	2,28	441101	3,05	500	120	441201 ⁽¹⁾	5,18
	2	10	690	80	441002	1,61	441102	2,25	500	120	441202 ⁽¹⁾	5,18
	4	10	690	80	441004	1,61	441104	2,20	500	120	441204 ⁽¹⁾	5,11
	6	10	690	80	441006	1,51	441106	2,20	500	120	441206 ⁽¹⁾	5,11
	8	10	690	80	441008	1,51	441108	2,20	500	120	441208 ⁽¹⁾	5,11
	10	10	690	80	441010	1,51	441110	2,20	500	120	441210 ⁽¹⁾	5,11
	12	10	690	80	441012	1,51	441112	2,20	500	120	441212 ⁽¹⁾	5,11
	16	10	690	80	441016	1,51	441116	2,20	500	120	441216 ⁽¹⁾	5,11
	20	10	690	80	441020	1,51	441120	2,20	500	120	441220 ⁽¹⁾	5,11
	25	10	690	80	441025	1,51	441125	2,20	500	120	441225 ⁽¹⁾	5,11
	32	10	500	120	441032	1,71	441132	2,53	500	120	441232	5,45
	40	10	500	120	441040	1,72	441140	2,53	500	120	441240	5,45
	45	10	500	120	441045	1,72	441145	2,53	400	120	441245	5,45
	50	10	400	120	441050	1,72	441150	2,53	400	120	441250	5,45

TAMAÑOS	In (A)	UD. CAJA	U (V)	ICC (KA)	SIN INDICADOR REFERENCIA	PRECIO €	CON INDICADOR REFERENCIA	PRECIO €	U (V)	ICC (KA)	CON PERCUTOR REFERENCIA	PRECIO €
22 x 58	2	10	690	80	442002	2,51	442102	3,24	690	80	442202	8,50
	4	10	690	80	442004	2,55	442104	3,24	690	80	442204	7,16
	6	10	690	80	442006	2,55	442106	3,24	690	80	442206	7,33
	8	10	690	80	442008	2,55	442108	3,05	690	80	442208	7,33
	10	10	690	80	442010	2,55	442110	3,05	690	80	442210	7,33
	12	10	690	80	442012	2,55	442112	3,05	690	80	442212	7,33
	16	10	690	80	442016	2,55	442116	3,05	690	80	442216	7,33
	20	10	690	80	442020	2,55	442120	3,05	690	80	442220	7,33
	25	10	690	80	442025	2,55	442125	3,05	690	80	442225	7,33
	32	10	690	80	442032	2,55	442132	3,05	690	80	442232	7,33
	40	10	690	80	442040	2,55	442140	3,05	690	80	442240	7,33
	50	10	690	80	442050	2,55	442150	3,05	690	80	442250	7,69
	63	10	690	80	442063	2,69	442163	3,40	690	80	442263	7,69
	80	10	500	120	442080	2,93	442180	3,40	500	120	442280	8,28
100	10	500	120	442000	3,17	442100	3,71	500	120	442200	8,70	
125	10	400	120	442015	3,32	442115	3,77	400	120	442215	9,05	

* Sobrecalibrados
(1) 500 V

FUSIBLES ULTRARÁPIDOS PARA SEMICONDUCTORES aR



HOMOLOGACIONES:



TAMAÑOS	In (A)	UD. CAJA	U (VAC)	ICC (kA)	REFERENCIA	PRECIO €
10 x 38	4	10	690	100	491113	Consultar
	6	10	690	100	491115	Consultar
	8	10	690	100	491120	Consultar
	10	10	690	100	491125	Consultar
	12	10	690	100	491130	Consultar
	16	10	690	100	491135	Consultar
	20	10	690	100	491140	Consultar
	25	10	690	100	491145	Consultar
32	10	690	100	491155	Consultar	

TAMAÑOS	In (A)	UD. CAJA	U (VAC)	ICC (kA)	REFERENCIA	PRECIO €
14 x 51	4	10	690	100	491215	Consultar
	6	10	690	100	491225	Consultar
	8	10	690	100	491230	Consultar
	10	10	690	100	491235	Consultar
	12	10	690	100	491237	Consultar
	16	10	690	100	491241	Consultar
	20	10	690	100	491245	Consultar
	25	10	690	100	491250	Consultar
	32	10	690	100	491260	Consultar
	40	10	690	100	491265	Consultar
50	10	690	100	491270	Consultar	

TAMAÑOS	In (A)	UD. CAJA	U (VAC)	ICC (kA)	REFERENCIA	PRECIO €
22 x 58	20	10	690	100	491300	Consultar
	25	10	690	100	491305	Consultar
	32	10	690	100	491310	Consultar
	40	10	690	100	491315	Consultar
	50	10	690	100	491320	Consultar
	63	10	690	100	491325	Consultar
	80	10	690	100	491330	Consultar
	100	10	690	100	491335	Consultar

*700 VDC : 30 kA

Notas



HOMOLOGACIONES:



BASES PORTAFUSIBLES MODULARES PMX

TAMAÑOS	In (A)	POLOS	MÓDULOS (17,5 mm)	UD. CAJA	U (V)	FIJACIÓN	REFERENCIA	PRECIO €
8 x 32	25	1	1	12	400	Rail Din	485001	4,78
	25	1+N	2	6	400	Rail Din	485003	11,29
	25	2	2	6	400	Rail Din	485004	10,41
	25	3	3	4	400	Rail Din	485005	17,80
	25	3+N	4	3	400	Rail Din	485006	22,48
	25	4	4	3	400	Rail Din	485007	22,34

TAMAÑOS	In (A)	POLOS	MÓDULOS (17,5 mm)	UD. CAJA	U (V)	FIJACIÓN	REFERENCIA	PRECIO €
10 x 38	32	1	1	12	690	Rail Din	485101	4,65
	32	N	1	12	690	Rail Din	485102	5,82
	32	1+N	1	12	690	Rail Din	485120	11,95
	32	1+N	2	6	690	Rail Din	485103	11,29
	32	2	2	6	690	Rail Din	485104	10,09
	32	3	3	4	690	Rail Din	485105	17,28
	32	3+N	3	6	690	Rail Din	485121	25,26
	32	3+N	4	3	690	Rail Din	485106	23,08
32	4	4	3	690	Rail Din	485107	21,68	

TAMAÑOS	In (A)	POLOS	MÓDULOS (17,5 mm)	UD. CAJA	U (V)	FIJACIÓN	REFERENCIA	PRECIO €
14 x 51	50	1	1,5	6	690	Rail Din	485201	11,04
	50	N	1,5	6	690	Rail Din	485202	13,13
	50	1+N	3	3	690	Rail Din	485203	25,22
	50	2	3	3	690	Rail Din	485204	22,01
	50	3	4,5	2	690	Rail Din	485205	34,79
	50	3+N	6	1	690	Rail Din	485206	56,06
	50	4	6	1	690	Rail Din	485207	44,02

TAMAÑOS	In (A)	POLOS	MÓDULOS (17,5 mm)	UD. CAJA	U (V)	FIJACIÓN	REFERENCIA	PRECIO €
22 x 58	125	1	2	6	690	Rail Din	485301	16,85
	125	N	2	6	690	Rail Din	485302	22,67
	125	1+N	4	3	690	Rail Din	485303	36,49
	125	2	4	3	690	Rail Din	485304	38,22
	125	3	6	2	690	Rail Din	485305	51,33
	125	3+N	8	1	690	Rail Din	485306	83,72
	125	4	8	1	690	Rail Din	485307	67,64

ACCESORIOS BASES PORTAFUSIBLES MODULARES PMX

TAMAÑOS	DESCRIPCIÓN	UD. CAJA	REFERENCIA	PRECIO €
8 x 32	CLIPS PARA UNION MULTIPOLAR	12	480005	0,16
10 x 38	PASADORES PARA UNION MULTIPOLAR	12	485050	0,21

ACCESORIOS BASES PORTAFUSIBLES MODULARES PMX

TAMAÑOS	DESCRIPCIÓN	UD. CAJA	REFERENCIA	PRECIO €
14 x 51	CLIPS PARA UNION MULTIPOLAR	12	480005	0,16
22 x 58	PASADORES PARA UNION MULTIPOLAR	12	485356	0,36





BASES PORTAFUSIBLES PARA FUSIBLES ULTRARÁPIDOS

TAMAÑOS	In (A)	UD. CAJA	U (v)	REFERENCIA	PRECIO €
10 X 38	32	20	690	451250	Consultar
14 x 51	50	10	690	451260	15,00
22 x 58	100	10	690	451270	21,00



CAJAS DE ALUMBRADO PÚBLICO/COFREDS



CABLE (mm²)	TAMAÑOS	BORNE N°	ENTRADA SECCIÓN	UD. CAJA	BORNE SALIDA N° C/C	IP	REFERENCIA	PRECIO €
10	140 X 59 X 50	4	10	1	2	31	0010001	23,29
16	156 X 64 X 64	4	16	1	2	44	0011001-C	31,33
25	157 X 84 X 70	4	25	1	2	44	0012001	30,71
35	179 X 121 X 80	4	35	1	4	44	0014001	53,33



BASES PORTAFUSIBLES MONTAJE EN PANEL

TAMAÑOS	DESCRIPCIÓN	In (A)	UD. CAJA	U (v)	REFERENCIA	PRECIO €
10 x 38	FIJACIÓN BAYONETA	30	10	600	486001	10,60
10 x 38	FIJACIÓN TORNILLO	30	10	600	486002	18,18



CONTACTO PINZA PARA FUSIBLE Ø10

DESCRIPCIÓN	In (A)	UD. CAJA	Pd max	REFERENCIA	PRECIO €
CONTACTO PINZA Ø10 FIJACIÓN TORNILLO	25	50	4	482001	1,07
CONTACTO PINZA Ø10 CIRCUITO IMPRESO	25	50	4	482002	1,08



gL gG



FUSIBLES D

TAMAÑOS	In (A)	UD. CAJA	U (v)	ICC (kA)	REFERENCIA	PRECIO
D I / TNDZ	2	10	500	50	101002	1,81
	4	10	500	50	101004	1,81
	6	10	500	50	101006	1,81
	10	10	500	50	101010	1,81
	16	10	500	50	101016	1,81
	20	10	500	50	101020	1,81
25	10	500	50	101025	1,81	

TAMAÑOS	In (A)	UD. CAJA	U (v)	ICC (kA)	REFERENCIA	PRECIO €
D II	2	5	500	50	101102	2,44
	4	5	500	50	101104	1,25
	6	5	500	50	101106	1,25
	10	5	500	50	101110	0,85
	16	5	500	50	101116	0,85
	20	5	500	50	101120	0,85
25	5	500	50	101125	0,85	

TAMAÑOS	In (A)	UD. CAJA	U (v)	ICC (kA)	REFERENCIA	PRECIO
D III	35	5	500	50	40212.035D	1,05
	50	5	500	50	40212.050D	1,05
	63	5	500	50	40212.063D	1,05

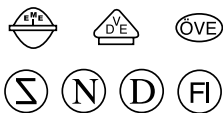
TAMAÑOS	In (A)	UD. CAJA	U (v)	ICC (kA)	REFERENCIA	PRECIO €
D IV	80	10	500	50	40312.080D	8,35
	100	10	500	50	40312.100D	8,35

TAMAÑOS	In (A)	UD. CAJA	U (v)	ICC (kA)	REFERENCIA	PRECIO €
D V	125	1	500	50	40412.125D	29,00
	160	1	500	50	40412.160D	29,00
	200	1	500	50	40412.200D	29,00

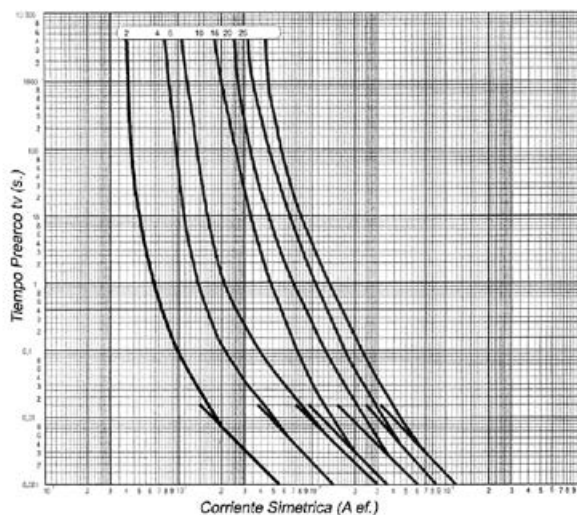
NORMATIVAS:

UNE EN 60269
UNE 21.103.3.1
IEC 269.3.1
VDE 0636/31
DIN 49.515

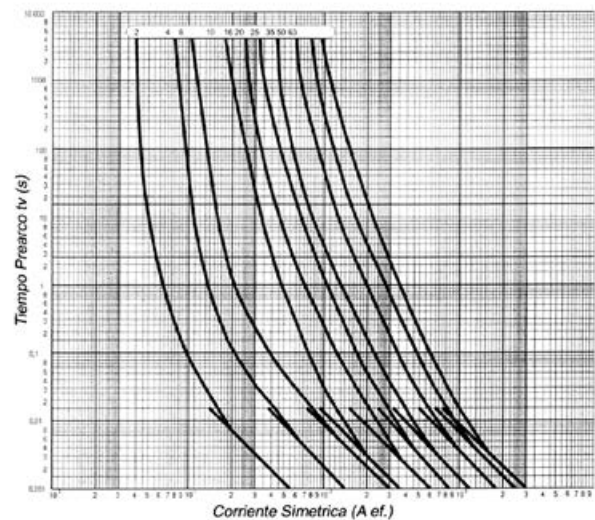
HOMOLOGACIONES:



Caraterísticas Tiempo-Intensidad TNDZ - D I



Caraterísticas Tiempo-Intensidad D II - D III





BASES D

Unipolares - Cerámicas con tapa/aro de protección

TAMAÑOS	In (A)	UD. CAJA	FIJACIÓN	REFERENCIA	PRECIO €
D II / EZ25	25	10	Tornillos	411.122.BD	6,37
D II / EZ25	25	10	Rail Din	411.112.BD	7,54
D III / EZ63	63	10	Tornillos	412.123.BD	11,36
D III / EZ63	63	10	Rail Din	412.113.BD	11,82
D IV / EZ100	100	10	Tornillos	413.124.BD	22,25
D V / EZ200	200	1	Tornillos	414.125.BD	30,12



BASES D

Tripolares vertical - Termoplásticos con tapa de protección

TAMAÑOS	In (A)	UD. CAJA	FIJACIÓN	REFERENCIA	PRECIO €
D II	25	1	Pletina	411.232.BD	22,26
D III	63	1	Pletina	412.233.BD	26,36



TAPONES ROSCADOS D

TAMAÑOS	In (A)	UD. CAJA	ROSCA	REFERENCIA	PRECIO €
D II	25	10	E - 27	416.11.TBD	2,34
D III	63	10	E - 33	417.11.TBD	3,47
D IV	100	10	R - 1 ^{1/4}	418.11.TBD	21,00
D V	200	1	R - 2	419.11.TBD	26,30



TORNILLOS DE AJUSTE D

TAMAÑOS	In (A)	UD. CAJA	REFERENCIA	PRECIO €
D II	2	10	401TAJ002D	1,22
D II	4	10	401TAJ004D	1,22
D II	6	10	401TAJ006D	1,22
D II	10	10	401TAJ010D	1,22
D II	16	10	401TAJ016D	1,35
D II	20	10	401TAJ020D	1,43
D II	25	10	401TAJ025D	1,43
D III	35	10	401TAJ035D	2,96
D III	50	10	401TAJ050D	2,96
D III	63	10	401TAJ063D	2,96
D IV	80	10	401TAJ080D	2,52
D IV	100	10	401TAJ100D	2,52

FUSIBLES CILÍNDRICOS CRISTAL 5 X 20



5 x 20 F (Fusión Rápida)						Bajo poder de corte		5 x 20 T (Fusión Lenta)		
In (A)	U (v)	ICC (A)	REFERENCIA	PRECIO €	UD. CAJA	In (A)	REFERENCIA	PRECIO €		
0,100	250	35	22000100FU	0,21	100	0,100	22100100TE	0,25		
0,125	250	35	22000125FU	0,21	100	0,125	22100125TE	0,25		
0,160	250	35	22000160FU	0,21	100	0,160	22100160TE	0,25		
0,200	250	35	22000200FU	0,21	100	0,200	22100200TE	0,25		
0,250	250	35	22000250FU	0,21	100	0,250	22100250TE	0,25		
0,315	250	35	22000315FU	0,21	100	0,315	22100315TE	0,25		
0,400	250	35	22000400FU	0,21	100	0,400	22100400TE	0,25		
0,500	250	35	22000500FU	0,17	100	0,500	22100500TE	0,21		
0,630	250	35	22000630FU	0,17	100	0,630	22100630TE	0,21		
0,800	250	35	22000800FU	0,17	100	0,800	22100800TE	0,21		
1	250	35	22001000FU	0,17	100	1	22101000TE	0,21		
1,25	250	35	22001250FU	0,17	100	1,25	22101250TE	0,21		
1,5	250	35	22001500FU	0,17	100	1,6	22101600TE	0,21		
1,6	250	35	22001600FU	0,17	100	2	22102000TE	0,21		
2	250	35	22002000FU	0,17	100	2,5	22102500TE	0,21		
2,5	250	35	22002500FU	0,17	100	3,15	22103150TE	0,21		
3	250	35	22003000FU	0,17	100	4	22104000TE	0,21		
3,15	250	35	22003150FU	0,17	100	5	22105000TE	0,21		
4	250	40	22004000FU	0,17	100	6,3	22106300TE	0,21		
5	250	50	22005000FU	0,17	100	8	22108000TE	0,21		
6	250	60	22006000FU	0,17	100	10	22110000TE	0,21		
6,3	250	63	22006300FU	0,17	100	12,5	22112500TE	0,21		
*7	250	70	22007000FU	0,17	100	16	22116000TE	0,21		
*8	250	80	22008000FU	0,17	100	20	22120000TE	0,21		
*9	250	90	22009000FU	0,17	100					
*10	250	100	22010000FU	0,17	100					
*12	250	120	22012000FU	0,17	100					
*12,5	250	125	22012500FU	0,17	100					
*15	250	150	22015000FU	0,17	100					
*16	250	160	22016000FU	0,17	100					
*20	250	200	22020000FU	0,17	100					

* Sobrecalibrados



BASES PORTA-FUSIBLES 5 X 20

MONTAJE / FIJACIÓN	UD. CAJA	REFERENCIA	PRECIO €
AEREO CON CABLE	10	516045	1,66
CIRCUITO IMPRESO	10	515060	0,47
PANEL / CIERRE ROSCA	10	515020	1,58
TORNILLO	10	515038	0,62



FUSIBLES CILÍNDRICOS CERÁMICOS 5 X 20

5 x 20 F (Fusión Rápida)						Alto poder de corte			5 x 20 T (Fusión Lenta)			5 x 20 FF (Fusión Extrarrápida)		
In (A)	U (v)	ICC (A)	UD. CAJA	REFERENCIA	PRECIO €	In (A)	REFERENCIA	PRECIO €	In (A)	REFERENCIA	PRECIO €			
0,250	250	1.500	10	5510025	0,94	0,250	5520025	0,94	0,250	-	-			
0,315	250	1.500	10	5510032	0,94	0,315	5520032	0,94	0,315	-	-			
0,400	250	1.500	10	5510040	0,77	0,400	5520040	0,77	0,400	-	-			
0,500	250	1.500	10	5510050	0,77	0,500	5520050	0,77	0,500	5530050	1,75			
0,630	250	1.500	10	5510063	0,77	0,630	5520063	0,77	0,630	5530063	1,75			
0,800	250	1.500	10	5510080	0,77	0,800	5520080	0,77	0,800	5530080	1,75			
1	250	1.500	10	5510100	0,56	1	5520100	0,56	1	5530100	1,58			
1,25	250	1.500	10	5510125	0,56	1,25	5520125	0,56	1,25	5530125	1,58			
1,6	250	1.500	10	5510160	0,56	1,6	5520160	0,56	1,6	5530160	1,58			
2	250	1.500	10	5510200	0,56	2	5520200	0,56	2	5530200	1,58			
2,5	250	1.500	10	5510250	0,56	2,5	5520250	0,56	2,5	5530250	1,58			
3,15	250	1.500	10	5510315	0,56	3,15	5520315	0,56	3,15	5530315	1,58			
4	250	1.500	10	5510400	0,56	4	5520400	0,56	4	5530400	1,58			
5	250	1.500	10	5510500	0,56	5	5520500	0,56	5	5530500	1,58			
6,3	250	1.500	10	5510630	0,56	6,3	5520630	0,56	6,3	5530630	1,58			
8	250	1.500	10	5510800	0,56	8	5520800	0,56	8	5530800	1,58			
10	250	1.500	10	5511000	0,56	10	5521000	0,56	10	5531000	1,58			
12	250	1.500	10	5511200	0,61	12	5521200	0,61	12	5531200	1,86			
12,5	250	1.500	10	5511250	0,61	12,5	5521250	0,61	12,5	5531250	1,86			
15	250	1.500	10	5511500	0,61	15	5521500	0,61	15	-	-			
16	250	1.500	10	5511600	0,61	16	5521600	0,61	16	5531600	1,86			



NORMATIVAS:

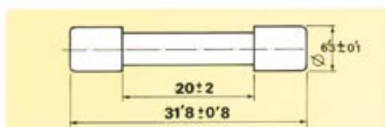
- UNE EN 60.127-2
- VDE 0820
- IEC 127-2

HOMOLOGACIONES:

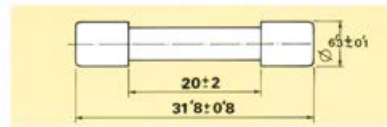
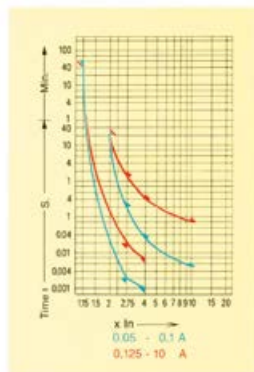


5 x 20 Rápido

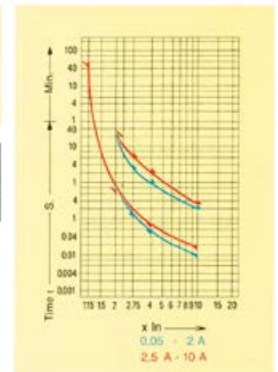
5 x 20 Temporizado



In (A)	1.5 In		2 In		2.75 In		4 In		10 In	
	Min.	Max.	Min.	Max.	Min.	Max.	Min.	Max.	Min.	Max.
0.05 - 0.1	1 h.	20 s.	2 ms.	200 ms.	1 ms.	30 ms.	5 ms.			
0.125 - 10	1 h.	20 s.	20 ms.	1.500 ms.	8 ms.	400 ms.	80 ms.			



In (A)	1.15 In		2.1 In		2.75 In		4 In		10 In	
	Min.	Max.	Min.	Max.	Min.	Max.	Min.	Max.	Min.	Max.
0.05 - 2	1 h.	20 s.	150 ms.	3 s.	60 ms.	1 s.	10 ms.	200 ms.		
2.5 - 10	1 h.	20 s.	200 ms.	6 s.	80 ms.	2 s.	15 ms.	300 ms.		



FUSIBLES CILÍNDRICOS CRISTAL 6 X 32



6 x 32 F (Fusión Rápida)					Bajo poder de corte		6 x 32 T (Fusión Lenta)		
In (A)	ICC (A)	REFERENCIA	PRECIO €	UD. CAJA	In (A)	U (v)	REFERENCIA	PRECIO €	
0,100	35	24000100FU	0,31	100	0,100	35	24100100TE	0,61	
0,125	35	24000125FU	0,31	100	0,125	35	24100125TE	0,61	
0,160	35	24000160FU	0,31	100	0,160	35	24100160TE	0,61	
0,200	35	24000200FU	0,31	100	0,200	35	24100200TE	0,61	
0,250	35	24000250FU	0,31	100	0,250	35	24100250TE	0,61	
0,315	35	24000315FU	0,31	100	0,315	35	24100315TE	0,61	
0,400	35	24000400FU	0,31	100	0,400	35	24100400TE	0,61	
0,500	35	24000500FU	0,28	100	0,500	35	24100500TE	0,58	
0,630	35	24000630FU	0,28	100	0,630	35	24100630TE	0,58	
0,800	35	24000800FU	0,28	100	0,750	35	24100750TE	0,58	
1	35	24001000FU	0,28	100	0,800	35	24100800TE	0,58	
1,25	35	24001250FU	0,28	100	1	35	24101000TE	0,58	
1,6	35	24001600FU	0,28	100	1,25	35	24101250TE	0,58	
2	35	24002000FU	0,28	100	1,6	35	24101600TE	0,58	
2,5	35	24002500FU	0,28	100	2	35	24102000TE	0,58	
3,15	35	24003150FU	0,28	100	2,5	35	24102500TE	0,58	
4	40	24004000FU	0,28	100	3,15	35	24103150TE	0,58	
5	50	24005000FU	0,28	100	4	40	24104000TE	0,58	
6	60	24006000FU	0,28	100	5	50	24105000TE	0,58	
6,3	63	24006300FU	0,28	100	6,3	63	24106300TE	0,58	
8	80	24008000FU	0,28	100	8	80	24108000TE	0,58	
10	100	24010000FU	0,28	100	10	100	24110000TE	0,58	
12,5	125	24012500FU	0,28	100	12,5	125	24112500TE	0,58	
15	150	24015000FU	0,28	100	16	160	24116000TE	0,58	
16	160	24016000FU	0,28	100	2	200	24120000TE	0,58	
20	200	24020000FU	0,28	100					



BASES PORTAFUSIBLES 6 X 32

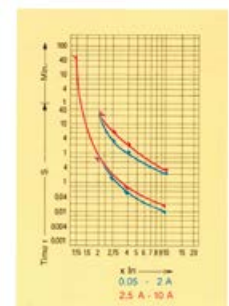
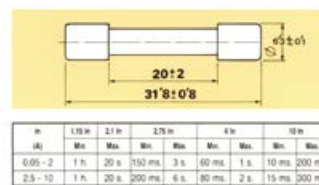
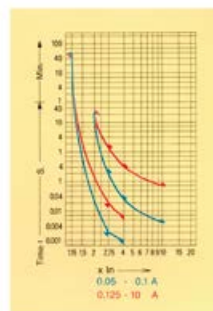
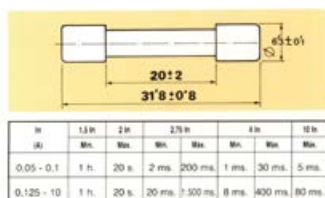
MONTAJE / FIJACIÓN	UD. CAJA	REFERENCIA	PRECIO €
AEREO CON CABLE	10	516045	1,66
PANEL / CIERRE ROSCA	10	516032	6,52

NORMATIVAS:

- UNE EN 60.127-2
- VDE 0820
- IEC 127-2

6 x 32 Rápido

6 x 32 Temporizado



FUSIBLES CILÍNDRICOS CERÁMICOS 6 X 32



NORMATIVAS:

UNE EN 60.127-2
VDE 0820
IEC 127-2

HOMOLOGACIONES:



6 x 32 F (Fusión Rápida)						Alto poder de corte		6 x 32 T (Fusión Lenta)		
In (A)	U (v)	ICC (A)	REFERENCIA	PRECIO €	UD. CAJA	In (A)	REFERENCIA	PRECIO €		
0,500	250	1.500	24400500FU	0,92	100	0,500	24500500TE	1,37		
0,630	250	1.500	24400630FU	0,92	100	0,630	24500630TE	1,37		
0,800	250	1.500	24400800FU	0,92	100	0,750	24500750TE	1,37		
1	250	1.500	24401000FU	0,92	100	0,800	24500800TE	1,37		
1,25	250	1.500	24401250FU	0,92	100	1	24501000TE	1,37		
1,6	250	1.500	24401600FU	0,92	100	1,25	24501250TE	1,37		
2	250	1.500	24402000FU	0,92	100	1,6	24501600TE	1,37		
2,5	250	1.500	24402500FU	0,92	100	2	24502000TE	1,37		
3,15	250	1.500	24403150FU	0,92	100	2,5	24502500TE	1,37		
4	250	1.500	24404000FU	0,92	100	3,15	24503150TE	1,37		
5	250	1.500	24405000FU	0,92	100	4	24504000TE	1,37		
6	250	1.500	24406000FU	0,92	100	5	24505000TE	1,37		
6,3	250	1.500	24406300FU	0,92	100	6,3	24506300TE	1,37		
8	250	1.500	24408000FU	0,92	100	8	24508000TE	1,37		
10	250	1.500	24410000FU	0,92	100	10	24510000TE	1,37		
12	250	1.500	24412000FU	0,92	100	12	24512000TE	1,37		
15	250	1.500	24415000FU	0,92	100	16	24516000TE	1,37		
16	250	1.500	24416000FU	0,92	100	20	24520000TE	1,37		
20	250	1.500	24420000FU	0,92	100	25	24525000TE	1,37		
25	250	1.500	24425000FU	0,92	100	30	24530000TE	1,37		

FUSIBLES CILÍNDRICOS CRISTAL 6 X 24



6 x 24 CLASE F (Fusión Rápida)

In (A)	UD. CAJA	U (v)	REFERENCIA	PRECIO €
2	100	250	230000002	0,22
4	100	250	230000004	0,22
6	100	250	230000006	0,22
10	100	250	230000010	0,22
16	100	250	230000016	0,22
20	100	250	230000020	0,22

FUSIBLE PLANO (METROPOL)

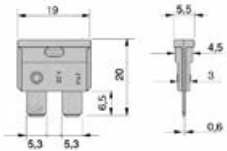


TAMAÑO	TENSIÓN (V)	In (A)	UD. CAJA	REFERENCIA	PRECIO €
10 x 36	250	7	25	250000007	0,90
	250	10	25	250000010	0,90
	250	16	25	250000016	0,90
	250	20	25	250000020	0,90
	250	25	25	250000025	0,90



FUSIBLES PARA MULTIMETROS

TAMAÑO	TENSIÓN (V) AC/DC	PODER DE CORTE	In (A)	UD. CAJA	REFERENCIA	PRECIO €
10 x 35	1000	30	0,44	10	416005	17,80
10 x 38	1000	30	11	10	416010	17,80



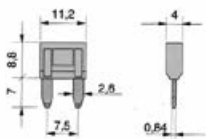
NORMATIVAS:

SAE-J 1284
DIN 72581/3C

FUSIBLES UNIVERSALES ENCHUFABLES

In (A)	UD. CAJA	U (v)	COLOR	REFERENCIA	PRECIO €
1	50	32	Negro	090001000	0,21
2	50	32	Gris	090002000	0,10
3	50	32	Lila	090003000	0,10
4	50	32	Rosa	090004000	0,10
5	50	32	Beige	090005000	0,10
7,5	50	32	Marrón	090007500	0,10
10	50	32	Rojo	090010000	0,10
15	50	32	Azul	090015000	0,10
20	50	32	Amarillo	090020000	0,10
25	50	32	Blanco	090025000	0,10
30	50	32	Verde	090030000	0,10
35	50	32	Azul	090035000	0,10
40	50	32	Naranja	090040000	0,10

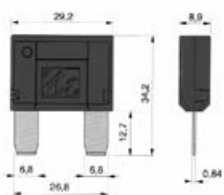
FUSIBLES UNIVERSALES ENCHUFABLES MINI



NORMATIVAS:

DIN 72581/3F

In (A)	UD. CAJA	U (v)	COLOR	REFERENCIA	PRECIO €
2	50	32	Gris	090.002MINI	0,13
3	50	32	Lila	090.003MINI	0,13
4	50	32	Rosa	090.004MINI	0,13
5	50	32	Beige	090.005MINI	0,13
7,5	50	32	Marrón	090.075MINI	0,13
10	50	32	Rojo	090.010MINI	0,13
15	50	32	Azul	090.015MINI	0,13
20	50	32	Amarillo	090.020MINI	0,13
25	50	32	Blanco	090.025MINI	0,13
30	50	32	Verde	090.030MINI	0,13
35	50	32	Violeta	090.035MINI	0,14



NORMATIVAS:

SAE-J 1888
DIN 72581/3E

FUSIBLES UNIVERSALES ENCHUFABLES MAXI

In (A)	UD. CAJA	U (v)	COLOR	REFERENCIA	PRECIO €
20	10	32	Amarillo	090.020MAX	1,12
25	10	32	Gris	090.025MAX	1,12
30	10	32	Verde	090.030MAX	1,12
35	10	32	Rojo claro	090.035MAX	1,12
40	10	32	Naranja	090.040MAX	1,12
50	10	32	Rojo	090.050MAX	1,12
60	10	32	Azul	090.060MAX	1,12
70	10	32	Beige	090.070MAX	1,12
80	10	32	Natural	090.080MAX	1,12
100	10	32	Lila	090.100MAX	1,12



NORMATIVAS:
EN/IEC60947-2

INTERRUPTORES MAGNETOTÉRMICOS PARA INSTALACIONES FOTOVOLTAICAS

NEW! VDC

POLOS	In (kA)	VDC	ICC (kA)	UD. CAJA	TIPO	MÓDULOS	REFERENCIA	PRECIO €
2	10	500	10	6	APLPV	2	180031	33,33
2	16	500	10	6	APLPV	2	180032	33,33
2	20	500	10	6	APLPV	2	180033	33,33
2	25	500	10	6	APLPV	2	180034	33,33
2	32	500	10	6	APLPV	2	180035	33,33
2	40	500	10	6	APLPV	2	180036	43,33
2	50	500	10	6	APLPV	2	180037	43,33
2	63	500	10	6	APLPV	2	180038	43,33
3	10	750	10	4	APLPV	3	180105	46,67
3	16	750	10	4	APLPV	3	180106	46,67
3	20	750	10	4	APLPV	3	180107	46,67
3	25	750	10	4	APLPV	3	180108	46,67
3	32	750	10	4	APLPV	3	180109	46,67
3	40	750	10	4	APLPV	3	180110	63,33
3	50	750	10	4	APLPV	3	180111	63,33
3	63	750	10	4	APLPV	3	180112	63,33
4	10	1000	10	3	APLPV	4	180125	64,10
4	16	1000	10	3	APLPV	4	180126	64,10
4	20	1000	10	3	APLPV	4	180127	64,10
4	25	1000	10	3	APLPV	4	180128	64,10
4	32	1000	10	3	APLPV	4	180129	64,10
4	40	1000	10	3	APLPV	4	180130	83,33
4	50	1000	10	3	APLPV	4	180131	83,33
4	63	1000	10	3	APLPV	4	180132	83,33

Curva C

Conexión máx. 25mm² hasta 32A /35mm² hasta 63A



NORMATIVAS:
IEC 61643-1



PROTECTOR SOBRETENSIONES TRANSITORIO PARA INSTALACIONES FOTOVOLTAICAS

VDC

POLOS	I max (kA)	VDC	In (kA)	UD. CAJA	TIPO	MÓDULOS	REFERENCIA	PRECIO €
2P+T	40	1000	20	1	APSTS	3	1001PS	99,80
N 2P+T	40	1500	20	1	APSTS	3	1002PS	112,13

Onda de ensayo 8/20µs



NORMATIVAS:
IEC/EN 60947

INTERRUPTOR SECCIONADOR PARA INSTALACIONES FOTOVOLTAICAS

NEW! VDC

In (A)	POLOS	VDC	UD. CAJA	REFERENCIA	PRECIO €
16	2	1000	1	DK100161E0ADMV4	85,97
30	2	1000	1	DX120301E0ADMV4	97,10
50	2	1000	1	DX150301EUADMV4	118,94

Categoría PV1 PV2

IP66

Para String boxes hasta 50kw

Tamaño reducido



ACCESORIOS CONECTORES MC4 SOLAR

NEW!

FIJACIÓN	VDC	UD. CAJA (PAR)	REFERENCIA	PRECIO €/PAR
Panel	1000	100	APCP4A	3,83
Aéreo	1000	100	APMC42	3,89
Aéreo	1500	100	APBN101B	4,50



SISTEMA CILÍNDRICO 10x38

gPV 30kA

TAMAÑO	In (A)	UD. CAJA	U (VDC)	REFERENCIA	PRECIO €
FUSIBLE 10x38	4	10	1000	491605	Consultar
	6	10	1000	491610	Consultar
	8	10	1000	491615	Consultar
	10	10	1000	491620	Consultar
	12	10	1000	491625	Consultar
	15	10	1000	491629	Consultar
BASE 10x38	16	10	1000	491630	Consultar
	20	10	1000	491635	Consultar
	20	12	1000	485150	Consultar

HOMOLOGACIONES:



SISTEMA CILÍNDRICO 14x51

gPV 30kA

TAMAÑO	In (A)	UD. CAJA	U (VDC)	REFERENCIA	PRECIO €
FUSIBLE 14x51	25	10	1000	491650	Consultar
	32	10	1000	491655	Consultar
BASE 14x51		6	1000	485250	Consultar

SISTEMA CILÍNDRICO 10x85 y 14x85

gPV 30kA

TAMAÑO	In (A)	UD. CAJA	U (VDC)	REFERENCIA	PRECIO €
FUSIBLE 10x85	2	10	1500	492202	Consultar
	4	10	1500	492205	Consultar
	6	10	1500	492210	Consultar
	8	10	1500	492215	Consultar
	10	10	1500	492220	Consultar
	12	10	1500	492225	Consultar
	15	10	1500	492229	Consultar
14x85	16	10	1500	492230	Consultar
	20	10	1500	492250	Consultar
	25	10	1500	492255	Consultar
	30	10	1500	492260	Consultar
	32	10	1500	492262	Consultar

HOMOLOGACIONES:



BASE 10x85 14x85	32	6	1500	485701	Consultar
------------------------	----	---	------	--------	-----------

SISTEMA CILÍNDRICO 22x65

 gPV

TAMAÑO	In (A)	UD. CAJA	U (VDC)	REFERENCIA	PRECIO €
FUSIBLE 22X65	40	10	1500	492270	Consultar
	50	10	1500	492275	Consultar
BASE 22X65		10			Consultar
	100	10	1500	485720	Consultar



HOMOLOGACIONES:



SISTEMA NH1

gPV 30kA

TAMAÑO	In (A)	FIJACIÓN	UD. CAJA	U (VDC)	REFERENCIA	PRECIO €
FUSIBLE NH1	32		1	1000	373215	Consultar
	40		1	1000	373225	Consultar
	50		1	1000	373230	Consultar
	63		1	1000	373235	Consultar
	80		1	1000	373240	Consultar
	100		1	1000	373245	Consultar
	125		1	1000	373250	Consultar
	160		1	1000	373255	Consultar
200		1	1000	373260	Consultar	
BASE NH1	250	Rail/Tornillo	1	1000	354172	Consultar



SISTEMA NH2

gPV 30kA

TAMAÑO	In (A)	FIJACIÓN	UD. CAJA	U (VDC)	REFERENCIA	PRECIO €
FUSIBLE NH2	200		1	1000	373350	Consultar
	250		1	1000	373360	Consultar
BASE NH2	400	Rail/Tornillo	1	1000	354175	Consultar



HOMOLOGACIONES:



SISTEMA NH3

gPV 30kA

TAMAÑO	In (A)	FIJACIÓN	UD. CAJA	U (VDC)	REFERENCIA	PRECIO €
FUSIBLE NH3	200		1	1000	373425	Consultar
	250		1	1000	373435	Consultar
	315		1	1000	373445	Consultar
	355		1	1000	373450	Consultar
	400		1	1000	373455	Consultar
BASE NH3	630	Rail/Tornillo	1	1000	354180	Consultar



SISTEMA NH Y NHXL CONEXIÓN PLETINAS

SISTEMA NH XL 1500 VDC

Consultar



TRANSFORMADORES MONOFÁSICOS DE MANDO TR21

POTENCIA (VA)	REFERENCIA 12-24 V	PRECIO €	REFERENCIA 24-48 V	PRECIO €	REFERENCIA 115-230 V	PRECIO €
40	610040000	45,48	610040001	45,48	610040002	45,48
63	610063000	50,30	610063001	50,30	610063002	50,30
100	610100000	55,74	610100001	55,74	610100002	55,74
160	610160000	74,74	610160001	74,74	610160002	74,74
200	610200000	84,94	610200001	84,94	610200002	84,94
250	610250000	94,04	610250001	94,04	610250002	94,04
320	610320000	117,77	610320001	117,77	610320002	117,77

Tensión PRI:	0-230-400V
Tensión SEC:	12-24, 24-48 ó 115-230V
SEC conexión serie-paralelo	
Clase térmica:	B
Temperatura ambiente máx.:	40°C

Frecuencia:	50/60 Hz
Clase I	
Índice de protección:	IP00
Rigidez dieléctrica PRI-SEC:	> 4kV



TRANSFORMADORES MONOFÁSICOS DE POTENCIA TR22

POTENCIA (VA)	REFERENCIA IP00	PRECIO €	REFERENCIA IP23	PRECIO €
1,3	62N0013000	360,21	62C0013000	441,37
1,6	62N0016000	387,67	62C0016000	468,87
2,0	62N0020000	530,58	62C0020000	611,79
2,5	62N0025000	590,71	62C0025000	671,92
3,0	62N0030000	746,00	62C0030000	884,83
3,5	62N0035000	798,38	62C0035000	937,25
4,0	62N0040000	932,79	62C0040000	1.071,62
5,0	62N0050000	1.141,12	62C0050000	1.277,25
6,3	62N0063000	1.105,00	62C0063000	1.319,58
8,0	62N0080000	1.203,92	62C0080000	1.418,50
10	62N0100000	1.484,67	62C0100000	1.699,29
12,5	62N0125000	1.681,46	62C0125000	2.089,54
16	62N0160000	2.586,96	62C0160000	2.995,04
20	62N0200000	3.327,04	62C0200000	3.735,12
25	62N0250000	4.522,25	62C0250000	4.930,29
31,5	62N0315000	5.213,12	62C0315000	5.621,21

Tensión PRI:	230 V
Tensión SEC:	230 V
SEC conexión serie-paralelo	
Clase térmica:	B
Temperatura ambiente máx.:	40°C

Frecuencia:	50/60 Hz
Clase I	
Índice de protección:	IP00- IP23
Rigidez dieléctrica	> 4kV
Rigidez por aire natural	

*Consultar especificaciones requeridas, precio, plazo

TRANSFORMADORES MONOFÁSICOS DE MANDO Y SEGURIDAD O SEPARACIÓN TR28 2.2.



POTENCIA (VA)	REFERENCIA 12-24 V	PRECIO €	REFERENCIA 24-48 V	PRECIO €	REFERENCIA 115-230 V	PRECIO €
25	680025043	49,46	680025044	49,46	680025045	49,46
40	680040043	55,16	680040044	55,16	680040045	55,16
63	680063043	55,73	680063044	55,73	680063045	55,73
100	680100043	59,87	680100044	59,87	680100045	59,87
160	680160043	71,21	680160044	71,21	680160045	71,21
250	680250043	98,41	680250044	98,41	680250045	98,41
630	680630043	197,77	680630044	197,77	680630045	197,77
800	680800043	216,75	680800044	216,75	680800045	216,75
1000	681000043	267,75	681000044	267,75	681000045	267,75
1300	-	-	681300044	374,92	681300045	378,67
1600	-	-	681600044	425,08	681600045	442,50
2000	-	-	682000044	460,71	682000045	481,46
2500	-	-	682500044	548,71	682500045	552,21
3000	-	-	683000044	625,12	683000045	630,92

Tensión PRI:	0-230-400 V
Tensión SEC:	12-24, 24-48 ó 115-230V
Gama potencias asignadas:	40 VA a 1000 VA
Protección contra choques eléctricos:	Clase I
Clase térmica:	B (130 oC)
Temperatura ambiente máx.:	40°C

Frecuencia:	50/60 Hz
Índice de protección:	IP20
Rigidez dieléctrica PRI-SEC:	> 4,5 kV
Rigidez dieléctrica entre devanados y masa:	> 2,5 kV
Fijación sobre Rail Din/EN hasta 320 VA.	

*Bajo demanda podemos suministrar más ejecuciones.



AUTOTRANSFORMADORES TRIFÁSICOS REVERSIBLES TIPO SECO ALUMINIO

NEW! TRT30

POTENCIA (KVA)	REFERENCIA IP00	PRECIO €	REFERENCIA IP23	PRECIO €
8	70N0080500	592,00	70C0080500	619,00
10	70N0100500	676,00	70C0100500	745,00
12,5	70N0125500	855,00	70C0125500	890,00
16	70N0160500	1.064,00	70C0160500	1.109,00

Reversibles		Clase I	
Devanados de aluminio		Índice de protección:	IP00
Tensiones:	230-400 V	Rigidez dieléctrica:	> 3 kV
Clase térmica:	B	Refrigeración por aire natural	
Temperatura ambiente máxima:	40°C	Conexión:	Yn0 (neutro accesible)
Frecuencia:	50/60 Hz	Otras características	bajo demanda



TRANSFORMADORES TRIFÁSICOS DE AISLAMIENTO TRT33

POTENCIA (KVA)	REFERENCIA IP00	PRECIO €	REFERENCIA IP23	PRECIO €
0,5	73N0005000	315,25	73C0005000	430,21
1	73N0010000	392,87	73C0010000	508,08
1,6	73N0016000	434,71	73C0016000	578,00
2	73N0020000	476,54	73C0020000	591,00
3,5	73N0035000	593,50	73C0035000	694,83
4	73N0040000	661,17	73C0040000	817,54
5	73N0050000	747,75	73C0050000	904,42
6,3	73N0063000	1.206,75	73C0063000	1.393,42
8	73N0080000	1.359,87	73C0080000	1.550,17
10	73N0100000	1.501,12	73C0100000	1.680,42
12,5	73N0125000	1.923,50	73C0125000	2.177,00
16	73N0160000	2.432,04	73C0160000	2.433,79
20	73N0200000	2.717,00	73C0200000	2.813,29
25	73N0250000	3.470,18	73C0250000	3.772,46
31,5	73N0315000	4.133,12	73C0315000	4.518,89
40	73N0400000	4.941,21	73C0400000	5.177,25
50	73N0500000	6.132,62	73C0500000	6.296,92
63	73N0630000	7.537,38	73C0630000	7.986,75
80	73N0800000	9.417,96	73C0800000	9.957,96
100	73N1000000	11.230,58	73C1000000	11.553,42

Tensión PRI:	400 V	Clase I	
Tensión SEC:	230 V	Rigidez dieléctrica:	> 4 kV
Clase térmica:	B	Refrigeración por aire natural	
Temperatura	40°C		
Frecuencia:	50/60 Hz		

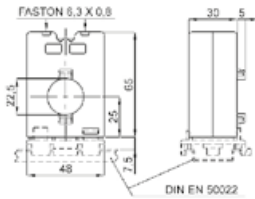
REACTANCIAS MONOFÁSICAS, TRIFÁSICAS DE LINEA Y PARA BATERIA DE CONSENSADORES

Consultar



NORMATIVAS:

IEC61869-1
IEC61869-2
VDE
BS
UTE



TRANSFORMADORES DE INTENSIDAD
Núcleo cerrado

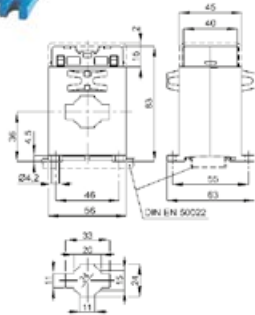
INTENSIDAD DEL PRIMARIO (A)	POTENCIA (VA)			REFERENCIA	PRECIO €
	CL. 0.5	CL. 1	CL. 3		
40			1,2	TAT022040X05	25,48
50			1,2	TAT022050X05	25,48
60			1,5	TAT022060X05	25,48
80		1	2,5	TAT022080X05	25,48
100		1,5	3	TAT022100X05	25,48
120		2	4	TAT022120X05	25,48
150	1	3	5	TAT022150X05	26,81
200	1	1,5	2	TAT022200X05	33,33
250	1	1,5	3	TAT022250X05	34,14
300	1	2	4	TAT022300X05	39,76
400	1,5	3	5	TAT022400X05	39,76
500	2	4	6	TAT022500X05	39,76
600	2,5	5	7	TAT022600X05	39,76

Intensidad del secundario:	5A	Fijación carril DIN o brida	
Sección interior:	Ø22mm	Grado de protección:	IP20
Tensión de aislamiento:	0,72kV		
Conexión por terminales:	6mm ²		



NORMATIVAS:

IEC61869-1
IEC61869-2
VDE
BS
UTE



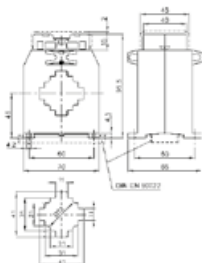
INTENSIDAD DEL PRIMARIO (A)	POTENCIA (VA)			REFERENCIA	PRECIO €
	CL. 0.5	CL. 1	CL. 3		
40			1	TAC032040X05	35,14
50			1,2	TAC032050X05	35,14
60			1,5	TAC032060X05	35,14
75			2,5	TAC032075X05	35,14
80		1	2,5	TAC032080X05	26,71
100	1	2	3	TAC032100X05	26,71
120	2	3	4	TAC032120X05	26,71
150	3	3	5	TAC032150X05	26,71
200	3	5	8	TAC032200X05	32,33
250	4	7	10	TAC032250X05	32,33
300	6	10	12	TAC032300X05	34,95

Intensidad del secundario:	5A	Fijación carril DIN o brida	
Sección interior:	Ø24mm / 32x10mm	Grado de protección:	IP20
Tensión de aislamiento:	0,72kV		
Conexión por terminales:	6mm ²		



NORMATIVAS:

IEC61869-1
IEC61869-2
VDE
BS
UTE



INTENSIDAD DEL PRIMARIO (A)	POTENCIA (VA)			REFERENCIA	PRECIO €
	CL. 0.5	CL. 1	CL. 3		
100		1,5	4	TAC040100X05	42,28
120		2	4	TAC040120X05	42,28
150	1,5	3	5	TAC040150X05	42,28
200	2	4	6	TAC040200X05	36,14
250	3	6	9	TAC040250X05	36,14
300	5	8	12	TAC040300X05	38,67
400	10	15	20	TAC040400X05	47,62
500	12	20	25	TAC040500X05	47,62
600	15	20	25	TAC040600X05	47,62
800	18	25	30	TAC040800X05	64,05
1000	20	25	30	TAC0401K0X05	69,71

Intensidad del secundario:	5A	Fijación carril DIN o tornillo	
Sección interior:	Ø32mm / 40x10mm	Grado de protección:	IP20
Tensión de aislamiento:	0,72kV		
Conexión por terminales faston			

CONDICIONES GENERALES DE VENTA

PEDIDOS MÍNIMOS

Pedidos mínimos de 100 € netos.

PRECIOS

Se aplicarán los precios y descuentos vigentes en el momento de formalizar el pedido.

EMBALAJES

La mercancía se suministra en los envases estándar completos indicados.

PORTES

Península

100 € - 299 € (opcional 7,99 € cargados en factura)

+ 300 € (portes pagados)

Baleares

100 € - 499 € (opcional 16,95 € cargados en factura)

+ 500 € (portes pagados)

Canarias, Ceuta y Melilla

+ 900 € (portes pagados)

DEVOLUCIONES

Toda devolución y condiciones deberán ser aceptadas previamente por APARELEC BCN, S.L., y comunicada antes de 15 días posteriores a su recepción.

PLAZO DE ENTREGA

El requerido por el comprador.

En caso contrario se considerará 7 días desde la recepción del pedido.

CONDICIONES GENERALES

APARELEC BCN, S.L., se reserva el derecho de modificar los precios y/o las características técnicas de los productos de esta tarifa sin previo aviso.

APARELEC BCN, S.L.

C/ Cobalt, 28

08940 Cornellá de Llobregat (Barcelona)

T. 934 753 470 · F. 934 800 580

aparelecbcn@aparelecbcn.com

www.aparelecbcn.com